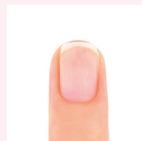
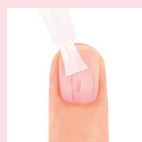


JAK STOSOWAĆ **BOOSTBASE**

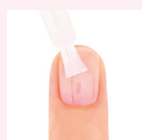
MANICURE NATURALNY



Przygotuj naturalną płytkę paznokcia: nadaj kształt, lekko zmatuj, oczyść i odtłuść.



Natóż ekstremalnie cienką, pierwszą warstwę Boost Base, wetrzyj w płytkę i utwrdź w lampie.

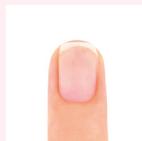


Natóż precyzyjnie drugą warstwę Boost Base i utwrdź.

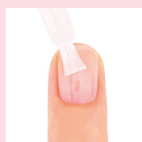
Przetrzyj płynem na bazie alkoholu.

Idealny zabieg dla kobiet i mężczyzn.

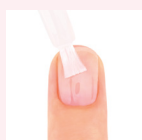
MANICURE KLASYCZNY



Przygotuj naturalną płytkę paznokcia: nadaj kształt, lekko zmatuj, oczyść i odtłuść.

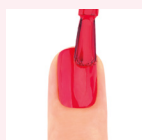


Natóż ekstremalnie cienką, pierwszą warstwę Boost Base, wetrzyj w płytkę i utwrdź w lampie.

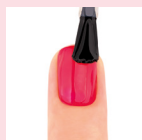


Natóż precyzyjnie drugą warstwę Boost Base i utwrdź.

Przetrzyj płynem na bazie alkoholu.

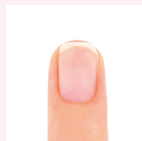


Zaaplikuj lakier klasyczny w ulubionym kolorze.

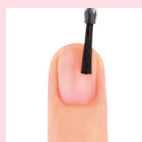


Zabezpiecz stylizację topem lakierowym.

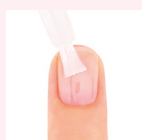
MANICURE UV/LED



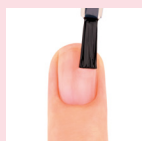
Przygotuj naturalną płytkę paznokcia: nadaj kształt, lekko zmatuj, oczyść i odtłuść.



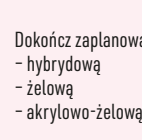
Natóż Tape Bond i odczekaj ok. 30 s.



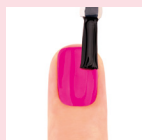
Natóż ekstremalnie cienką, pierwszą warstwę Boost Base, wetrzyj w płytkę i utwrdź w lampie.



Natóż dowolną bazę światłoutwardzalną według zaplanowanej stylizacji, utwrdź.



Dokończ zaplanowaną stylizację:
- hybrydową
- żelową
- akrylowo-żelową.



Natóż odpowiedni top światłoutwardzalny i utwrdź w lampie.

Czas utwardzania
BOOSTBASE

LED

⚡ 48 W
⌚ 30-60 s



UV

⚡ 36 W
⌚ 120 s

EFEKT:
ZDROWE, MOCNE I ZADBANE PAZNOKCIE