



*Discover individual  
beauty in every woman...*



*”Beauty is truth.  
Truth is beauty.”*

– John Keats

Victoria Vynn™ – to międzynarodowa marka kosmetyków do paznokci, dedykowana profesjonalnej branży beauty. Odkrywa i tworzy indywidualne piękno w każdej kobiecie, a szczególnie jej dłoni i paznokci. „Salon Quality” to innowacyjne formuły o wysokich standardach jakości. Ofertę Victoria Vynn rekomendujemy dla gabinetów kosmetycznych, obiektów SPA oraz wymagających klientów.

W portfolio produktów marka posiada bogatą ofertę kolorystyczną lakierów hybrydowych, żele budujące, bazy budujące, akrylo-żele, różnorodne produkty do zdobień, bogaty wybór lakierów klasycznych, produkty do regeneracji i pielęgnacji dłoni i paznokci. Victoria Vynn to także zespół ekspertów w dziedzinie szkoleń i kursów dla stylistów i wielbicieli marki.

Produkty marki Victoria Vynn są doceniane w wielu krajach świata, a szczególnie w Europie. Marka Victoria Vynn należy do firmy Vynn Group Sp. z o.o. W skład grupy wchodzi również marka podologiczna Pharm Foot.

IT'S ME  
*Victoria Vynn*



*Explore the World  
of Victoria Vynn*

# **PURE**

*CREAMY HYBRID  
SYSTEM*

## **KREMOWE LAKIERY HYBRYDOWE**

System Pure to kremowe lakiery hybrydowe o doskonałym kryciu i trwałości. Formuła o podwyższonym indeksie bezpieczeństwa, bez drażniącego zapachu oraz z możliwością usunięcia alkoholem kosmetycznym.

Krótki i płaski pędzelek stworzony specjalnie dla linii Pure ułatwia równomierną aplikację. System pozwala stworzyć ultracienką stylizację hybrydową. Utwardzany wyłącznie w lampie LED.





## PURE CREAMY HYBRID COLOR

8 ml

Kremowe lakiery hybrydowe o intensywnej pigmentacji. Bogata gama kolorów – ponad 180.

### ZALETY:

- Posiada właściwości samopoziomujące
- Intensywna pigmentacja i kremowa konsystencja daje nieograniczone możliwości zdobień
- Doskonałe krycie przy 2 cienkich warstwach
- Podwyższony indeks bezpieczeństwa
- Bez drażniącego zapachu

### CECHY PRODUKTU:

Konsystencja: gęsta, kremowa

Warstwa dyspersyjna: tak

Rozpuszczalność w acetonie: tak

### UTWARDZANIE:

Rodzaj lampy: Led 48 W

Czas utwardzania: 30-60 s

### USUWANIE:

alkohol kosmetyczny, aceton, pilnik, frezarka

### EKSPERT RADZI:

Aplikuj cienką warstwę, aby uniknąć marszczenia koloru. Nie przerywaj pełnego czasu polimeryzacji. Kolory możesz stosować do zdobień i łączyć z innymi produktami. Wydłuż czas polimeryzacji przy kolorach o bardzo mocnej pigmentacji.



## PURE CREAMY HYBRID BASE

Nr katalogowy: 330227 - 8 ml

Baza hybrydowa dedykowana do systemu Pure Creamy Hybrid. Zwiększa trwałość i przyczepność stylizacji hybrydowej.

### ZALETY:

- Cienka powłoka zachowuje elastyczność i współgra z naturalną płytką
- Posiada właściwości samopoziomujące
- Wyrównuje niedoskonałości naturalnej płytki paznokcia
- Podwyższony indeks bezpieczeństwa
- Bez drażniącego zapachu

### CECHY PRODUKTU:

Konsystencja: rzadka  
Kolor: bezbarwna  
Rodzaj płytki: w dobrej kondycji  
Zastosowanie: stylizacja hybrydowa  
Przedłużanie: nie  
Nadbudowa: nie  
Warstwa dyspersyjna: tak

### UTWARDZANIE:

Rodzaj lampy: Led 48 W  
Czas utwardzania: 60 s

### USUWANIE:

alkohol kosmetyczny, aceton, pilnik, frezarka

### EKSPERT RADZI:

Dla wydłużenia trwałości stylizacji użyj Tape Bond przed nałożeniem bazy. Aplikuj cienką warstwę. Precyzyjnie nakładaj bazę. Nie zalewaj skóry.



## PURE CREAMY HYBRID TOP

Nr katalogowy: 330228 - 8 ml

Top hybrydowy dedykowany do systemu Pure Creamy Hybrid. Zabezpiecza stylizację, nadaje efekt Glass Nails.

### ZALETY:

- Nabłyszcza i zabezpiecza kolor
- Odporny na ścieranie
- Posiada właściwości samopoziomujące
- Podwyższony indeks bezpieczeństwa
- Bez drażniącego zapachu

### CECHY PRODUKTU:

Konsystencja: rzadka

Zastosowanie: stylizacja hybrydowa

Efekt końcowy: błysk

Warstwa dyspersyjna: tak

Rozpuszczalność w acetonie: tak

### UTWARDZANIE:

Rodzaj lampy: Led 48 W

Czas utwardzania: 60 s

### USUWANIE:

alkohol kosmetyczny, aceton, pilnik, frezarka

### EKSPERT RADZI:

Przed utwardzeniem topu, odwróć na chwilę dłonie klientki dla uzyskania idealnej linii światła.



## **PURE CREAMY HYBRID**

### APLIKACJA

1. Przygotuj naturalną płytkę paznokcia: nadaj kształt, lekko zmatuj, oczyść i odtłuść.\*
2. Nałóż cienką warstwę Pure Creamy Hybrid Base, utwardź 60 s.
3. Nałóż 2 cienkie warstwy Pure Creamy Hybrid Color, utwardź każdą z nich 30-60 s.
4. Zaaplikuj Pure Creamy Hybrid Top i utwardź 60 s.
5. Przetrzyj stylizację płynem na bazie alkoholu – Duo Prep.

\* dla wydłużenia trwałości użyj Tape Bond





*Wyraź siebie  
kolorem!*



Sprawdź całą paletę kolorów  
na dołączonym Color Chart  
lub zeskanuj QR code.

[www.victoriavynn.com](http://www.victoriavynn.com)

*Victoria Vynn* IT'S ME

# GEL POLISH

## SYSTEM

### SOAK OFF

System Gel Polish to klasyczne, trwałe lakiery hybrydowe utwardzane w lampach UV i LED.

System zawiera bazy i topy o różnych właściwościach, trwałości i wykończeniu.

### EASY REMOVAL

to baza i top stworzone w delikatnej formule dla naturalnych paznokci.

Zachowują elastyczność i sprężystość płytki. Zapewniają łatwe usuwanie, kompresem na bazie acetonu, bez konieczności piłowania.

Polecane dla osób zmieniających stylizacje regularnie co 2 tygodnie.





## GEL POLISH COLOR

8 ml

Gel Polish Color to klasyczne, trwałe lakiery hybrydowe utwardzane w lampach UV i LED.

### ZALETY:

- Posiadają właściwości samopoziomujące
- Doskonała przyczepność do bazy
- Nie odpryskują
- Płaski, klasyczny pędzelek
- Duży wybór odcieni i efektów

### CECHY PRODUKTU:

Konsystencja: średnio - gęsta,  
Formuła: lakierowo - żelowa  
Warstwa dyspersyjna: tak, o różnym nasileniu  
Rozpuszczalność w acetonie: tak

### UTWARDZANIE:

Rodzaj lampy:  
LED 48 W, czas utwardzania: 30-60 s  
UV 36 W, czas utwardzania: 120 s

### USUWANIE:

aceton, pilnik, frezarka

### EKSPERT RADZI:

Kolory o dużej dyspersji możesz przetrzeć suchym wacikiem. Wydłuż czas polimeryzacji przy kolorach o bardzo mocnej pigmentacji.



## GEL POLISH BASE SOAK OFF

Nr katalogowy: 330108 - 8 ml

Baza hybrydowa dedykowana do systemu Gel Polish Soak Off. Zwiększa trwałość i przyczepność stylizacji hybrydowej.

### ZALETY:

- Posiada właściwości samopoziomujące, o niskiej lepkości
- Niweluje nierówności płytki
- Wzmacnia i zabezpiecza paznokcie
- Rozpuszcza się w acetonie, nie wymaga piłowania

### CECHY PRODUKTU:

Konsystencja: średnio-gęsta  
Kolor: bezbarwna  
Rodzaj płytki: twarda, w dobrej kondycji  
Zastosowanie: stylizacja hybrydowa  
Przedłużanie: nie  
Nadbudowa: nie  
Warstwa dyspersyjna: tak

### UTWARDZANIE:

Rodzaj lampy:  
LED 48 W, czas utwardzania: 60 s  
UV 36 W, czas utwardzania: 120 s

### USUWANIE:

aceton, pilnik, frezarka

### EKSPERT RADZI:

Dla wydłużenia trwałości stylizacji użyj Tape Bond przed nałożeniem bazy. Aplikuj cienką warstwę. Precyzyjnie nakładaj bazę. Nie zalewaj skórek.



## GEL POLISH TOP SOAK OFF

Nr katalogowy: 330109 - 8 ml

Top hybrydowy dedykowany do systemu Gel Polish Soak Off.  
Nadaje stylizacji trwałość i blask.

### ZALETY:

- Nadaje piękny połysk
- Łatwa aplikacja
- Nie rysuje się i nie pęka
- Zawiera filtry UV

### CECHY PRODUKTU:

Konsystencja: średnio-gęsta, samopoziomująca

Kolor: bezbarwny

Zastosowanie: stylizacja hybrydowa, żelowa, akrylowo-żelowa

Efekt końcowy: błysk

Warstwa dyspersyjna: tak

Rozpuszczalność w acetonie: nie

### UTWARDZANIE:

Rodzaj lampy:

LED 48 W, czas utwardzania: 30-60 s

UV 36 W, czas utwardzania: 120 s

### USUWANIE:

pilnik, frezarka

### EKSPERT RADZI:

Przed utwardzeniem topu, odwróć na chwilę dłoń klientki dla uzyskania idealnej linii światła.  
Po spiłowaniu topu stylizację możesz usunąć kompresem na bazie acetonu.



## GEL POLISH TOP GLOSS NO WIPE

Nr katalogowy: 330618 - 8 ml; 330973 - 15 ml

Top do stylizacji światłoutwardzalnych, bez warstwy dyspersyjnej. Nadaje efekt błyszczących paznokci do 4 tygodni.

### ZALETY:

- Natychmiastowy efekt błysku po utwardzeniu w lampie, nie wymaga przemywania
- Przezroczysta formuła Topu o idealnej konsystencji daje stylizacji lśniące wykończenie
- Top NO WIPE GLOSS bez efektu matowienia, nie pęka, nie odpryskuje, nie żółknie
- Posiada niebieską poświatę, delikatnie rozświetla kolory
- Do wyrównania powierzchni paznokci i stworzenia idealnej linii światła
- Doskonała warstwa pod pyłki metaliczne

### CECHY PRODUKTU:

Konsystencja: średnio-gęsta

Kolor: bezbarwny

Zastosowanie: stylizacja hybrydowa, żelowa, akrylowo-żelowa

Efekt końcowy: super błysk

Warstwa dyspersyjna: nie

Rozpuszczalność w acetonie: nie

### UTWARDZANIE:

Rodzaj lampy:

LED 48 W, czas utwardzania: 60 s

UV 36 W, czas utwardzania: 120 s

### USUWANIE:

pilnik, frezarka

### EKSPERT RADZI:

Po utwardzeniu topu – odczekaj około 30 s, żeby nałożyć preparaty pielęgnacyjne: oliwkę lub krem.



## GEL POLISH TOP MATT NO WIPE

Nr katalogowy: 330619 - 8 ml

Top hybrydowy do stylizacji światłoutwardzalnych, bez warstwy dyspersyjnej. Nadaje szlachetny efekt matowych paznokci do 4 tygodni.

### ZALETY:

- Natychmiastowy efekt matu po utwardzeniu
- Nie ściera się i nie pęka
- Nie wyblyszczają się z upływem czasu
- Nie brudzi się

### CECHY PRODUKTU:

Konsystencja: rzadka

Kolor: bezbarwny

Zastosowanie: stylizacja hybrydowa, żelowa, akrylowo-żelowa

Efekt końcowy: mat

Warstwa dyspersyjna: nie

Rozpuszczalność w acetonie: tak

### UTWARDZANIE:

Rodzaj lampy:

LED 48 W, czas utwardzania: 60 s

UV 36 W, czas utwardzania: 120 s

### USUWANIE:

aceton, pilnik, frezarka

### EKSPERT RADZI:

Top wymieszaj przed użyciem. Aplikuj cienko i równomiernie dla jednolitego efektu. Polecany jako baza do zdobień typu: ombre, one-stroke.



## GEL POLISH TOP UNBLUE NO WIPE

Nr katalogowy: 330896 - 8 ml; 331126 - 15 ml

Top hybrydowy do stylizacji światłoutwardzalnych, bez niebieskiej poświaty, bez warstwy dyspersyjnej. Nadaje efekt błyszczących paznokci do 4 tygodni.

### ZALETY:

- UNBLUE to kolor stylizacji bez niebieskiej poświaty
- Nie zmienia odcieni lakierów hybrydowych
- Szczególnie polecany do stylizacji z użyciem ciemnych kolorów
- Natychmiastowy efekt błysku po utwardzeniu
- Doskonała warstwa pod pyłki metaliczne

### CECHY PRODUKTU:

Konsystencja: średnio-gęsta

Kolor: bezbarwny

Zastosowanie: stylizacja hybrydowa, żelowa, akrylowo-żelowa

Efekt końcowy: super błysk

Warstwa dyspersyjna: nie

Rozpuszczalność w acetonie: nie

### UTWARDZANIE:

Rodzaj lampy:

LED 48 W, czas utwardzania: 60 s

UV 36 W, czas utwardzania: 120 s

### USUWANIE:

pilnik, frezarka

### EKSPERT RADZI:

Po utwardzeniu topu – odczekaj około 30 s, żeby nałożyć preparaty pielęgnacyjne: oliwkę lub krem. Pyłek należy wcierać w ciepły top, po 20 s utwardzania topu.





## GEL POLISH TOP MATT PEPPER NO WIPE

Nr katalogowy: 331480 - 8 ml

Matowy top hybrydowy z efektem „pikanterii” zapewni szybkie zdobienie paznokci czarnymi, matowymi drobkami o nieregularnych kształtach. Bez warstwy dyspersyjnej.

### ZALETY:

- Doskonale się rozprowadza i nie zalewa skórek
- Szybkie zdobienie paznokci czarnymi, matowymi drobkami
- Idealne wykończenie na kolorowe lakiery hybrydowe
- Nie wyblyszczają się, nie pękają, nie odpryskują

### CECHY PRODUKTU:

Konsystencja: średnio-gęsta

Kolor: bezbarwny, z czarnymi, matowymi drobkami

Zastosowanie: stylizacja hybrydowa, żelowa, zdobienia nail art

Efekt końcowy: mat z czarnymi kropkami

o nieregularnych kształtach

Warstwa dyspersyjna: nie

Rozpuszczalność w acetonie: tak

### UTWARDZANIE:

Rodzaj lampy:

LED 48 W, czas utwardzania: 60 s

UV 36 W, czas utwardzania: 120 s

### USUWANIE:

aceton, pilnik, frezarka

### EKSPERT RADZI:

Przed użyciem wymieszaj produkt.

Top Matt Pepper no wipe aplikuj na utwardzony kolor, a następnie spolimeryzuj w lampie LED 60 s.

Przed usunięciem manicure, top należy zmatowić pilnikiem.



## GEL POLISH TOP PURPLE NO WIPE

Nr katalogowy: 330783 - 8 ml

Top hybrydowy z efektem specjalnym diamentowego pyłu w kolorze różowo-fioletowym, bez warstwy dyspersyjnej.

### ZALETY:

- Top z drobkami maskuje ewentualne nierówności manicure
- Natychmiastowy efekt SHIMMER po utwardzeniu
- Idealne wykończenie na kolorowe lakiery oraz french
- Bez efektu matowienia, nie pęka, nie odpryskuje, nie żółknie

### CECHY PRODUKTU:

Konsystencja: średnio-gęsta

Kolor: bezbarwny z drobkami różu i fioletu

Zastosowanie: stylizacja hybrydowa, żelowa, akrylowo-żelowa

Efekt końcowy: błysk z mieniącymi się różowo-fioletowymi drobkami

Warstwa dyspersyjna: nie

Rozpuszczalność w acetonie: nie

### UTWARDZANIE:

Rodzaj lampy:

LED 48 W, czas utwardzania: 60 s

UV 36 W, czas utwardzania: 120 s

### USUWANIE:

pilnik, frezarka

### EKSPERT RADZI:

Nie przecieraj topu oliwką bezpośrednio po utwardzeniu.



## GEL POLISH TOP MULTICOLOR NO WIPE

Nr katalogowy: 330784 - 8 ml

Top hybrydowy z błyszczącymi, wielokolorowymi drobinkami, bez warstwy dyspersyjnej.

### ZALETY:

- Top z drobinkami maskuje ewentualne nierówności manicure
- Natychmiastowy efekt SHIMMER po utwardzeniu
- Idealne wykończenie na kolorowe lakiery oraz french
- Bez efektu matowienia, nie pęka, nie odpryskuje, nie żółknie

### CECHY PRODUKTU:

Konsystencja: średnio-gęsta

Kolor: bezbarwny z wielokolorowymi drobinkami

Zastosowanie: stylizacja hybrydowa, żelowa, akrylowo-żelowa

Efekt końcowy: błysk z mieniącymi się wielobarwnymi drobinkami

Warstwa dyspersyjna: nie

Rozpuszczalność w acetonie: nie

### UTWARDZANIE:

Rodzaj lampy:

LED 48 W, czas utwardzania: 60 s

UV 36 W, czas utwardzania: 120 s

### USUWANIE:

pilnik, frezarka

### EKSPERT RADZI:

Nie przecieraj topu oliwką bezpośrednio po utwardzeniu.



## GEL POLISH TOP GOLD MIRAGE NO WIPE

Nr katalogowy: 331489 - 8 ml

Top hybrydowy z opalizującymi, ultracienkimi płatkami w odcieniach złota z minimalną nutą zieleni, bez warstwy dyspersyjnej.

### ZALETY:

- Doskonale się rozprowadza i nie zalewa skórek
- Idealne wykończenie na kolorowe lakiery hybrydowe
- Bez efektu matowienia, nie pęka, nie odpryskuje, nie żółknie

### CECHY PRODUKTU:

Konsystencja: średnio-gęsta

Kolor: bezbarwny, z kolorowymi płatkami

Zastosowanie: stylizacja hybrydowa, żelowa, zdobienia nail art

Efekt końcowy: błysk z mieniącymi się płatkami

w odcieniach złota i zieleni

Warstwa dyspersyjna: nie

Rozpuszczalność w acetonie: nie

### UTWARDZANIE:

Rodzaj lampy:

LED 48 W, czas utwardzania: 60 s

UV 36 W, czas utwardzania: 120 s

### USUWANIE:

pilnik, frezarka

### EKSPERT RADZI:

Przed użyciem wymieszaj produkt.

Top Mirage no wipe aplikuj na utwardzony kolor, a następnie spolimeryzuj w lampie LED 60 s, UV 120 s. Przed usunięciem manicure, top należy zmatowić pilnikiem.



## GEL POLISH TOP RED MIRAGE NO WIPE

Nr katalogowy: 331490 - 8 ml

Top hybrydowy z opalizującymi, ultracienkimi płatkami o rubinowym błysku, z domieszką ciepłych i chłodnych refleksów, bez warstwy dyspersyjnej.

### ZALETY:

- Doskonale się rozprowadza i nie zalewa skórek
- Idealne wykończenie na kolorowe lakiery hybrydowe
- Bez efektu matowienia, nie pęka, nie odpryskuje, nie żółknie

### CECHY PRODUKTU:

Konsystencja: średnio-gęsta

Kolor: bezbarwny, z kolorowymi płatkami

Zastosowanie: stylizacja hybrydowa, żelowa, zdobienia nail art

Efekt końcowy: błysk z mieniącymi się płatkami

w odcieniach czerwieni

Warstwa dyspersyjna: nie

Rozpuszczalność w acetonie: nie

### UTWARDZANIE:

Rodzaj lampy:

LED 48 W, czas utwardzania: 60 s

UV 36 W, czas utwardzania: 120 s

### USUWANIE:

pilnik, frezarka

### EKSPERT RADZI:

Przed użyciem wymieszaj produkt.

Top Mirage no wipe aplikuj na utwardzony kolor, a następnie spolimeryzuj w lampie LED 60 s, UV 120 s. Przed usunięciem manicure, top należy zmatowić pilnikiem.



## GEL POLISH TOP GREEN MIRAGE NO WIPE

Nr katalogowy: 331491 - 8 ml

Top hybrydowy z opalizującymi, ultracienkimi płatkami w odcieniach zieleni z lśnieniem szafirowych tonów, bez warstwy dyspersyjnej.

### ZALETY:

- Doskonale się rozprowadza i nie zalewa skórek
- Idealne wykończenie na kolorowe lakiery hybrydowe
- Bez efektu matowienia, nie pęka, nie odpryskuje, nie żółknie

### CECHY PRODUKTU:

Konsystencja: średnio-gęsta

Kolor: bezbarwny, z kolorowymi płatkami

Zastosowanie: stylizacja hybrydowa, żelowa, zdobienia nail art

Efekt końcowy: błysk z mieniącymi się płatkami w odcieniach zieleni i szafiru

Warstwa dyspersyjna: nie

Rozpuszczalność w acetonie: nie

### UTWARDZANIE:

Rodzaj lampy:

LED 48 W, czas utwardzania: 60 s

UV 36 W, czas utwardzania: 120 s

### USUWANIE:

pilnik, frezarka

### EKSPERT RADZI:

Przed użyciem wymieszaj produkt.

Top Mirage no wipe aplikuj na utwardzony kolor, a następnie spolimeryzuj w lampie LED 60 s, UV 120 s. Przed usunięciem manicure, top należy zmatowić pilnikiem.



## GEL POLISH TOP BLUE NIGHT NO WIPE

Nr katalogowy: 331805 - 8 ml

Bezbarwny top hybrydowy z błyszczącymi drobkami różnej wielkości i w kilku odcieniach koloru niebieskiego, wzbogaci nawet najprostszą stylizację. Spektakularnie prezentuje się na ciemnych kolorach lakierów hybrydowych.

Top do stylizacji światłoutwardzalnych, bez warstwy dyspersyjnej. Nadaje efekt błyszczących paznokci do 4 tygodni. Utwardzany w lampie UV i LED.

### ZALETY:

- Doskonale się rozprowadza i nie zalewa skóry
- Idealne wykończenie na kolorowe lakiery hybrydowe
- Bez efektu matowienia, nie pęka, nie odpryskuje, nie żółknie

### CECHY PRODUKTU:

Konsystencja: średnio-gęsta

Kolor: bezbarwny, z niebieskimi drobkami

Zastosowanie: stylizacja hybrydowa, żelowa, a także do zdobień nail art

Efekt końcowy: błysk z mieniącymi niebieskimi drobkami

Warstwa dyspersyjna: nie

Rozpuszczalność w acetonie: nie

### UTWARDZANIE:

Rodzaj lampy:

LED 48 W, czas utwardzania: 60 s

UV 36 W, czas utwardzania: 120 s

### USUWANIE:

pilnik, frezarka

### EKSPERT RADZI:

Nie przecieraj topu oliwką bezpośrednio po utwardzeniu. Przed użyciem wymieszaj produkt. Przed usunięciem manicure, top należy zmatowić pilnikiem.



## GEL POLISH TOP MILKY NO WIPE

Nr katalogowy: 332000 - 8 ml

Top hybrydowy, klasyczny, ponadczasowy mleczny odcień bieli. Perfekcyjnie wyrównuje cieniowania w babyboomer i kamufluje niedoskonałości stylizacji. Top do stylizacji światłoutwardzalnych, bez warstwy dyspersyjnej. Nadaje efekt błyszczących paznokci do 4 tygodni. Utwardzany w lampie UV i LED.

### ZALETY:

- Doskonale się rozprowadza i nie zalewa skórek
- Eliminuje niedoskonałości stylizacji
- Bez efektu matowienia, nie pęka, nie odpryskuje, nie żółknie

### CECHY PRODUKTU:

Konsystencja: średnio-gęsta

Kolor: półtransparentny, o delikatnym kryciu

Zastosowanie: stylizacja hybrydowa, żelowa, akrylowo-żelowa

Efekt końcowy: błysk

Warstwa dyspersyjna: nie

Rozpuszczalność w acetonie: nie

### UTWARDZANIE:

Rodzaj lampy:

LED 48 W, czas utwardzania: 60 s

UV 36 W, czas utwardzania: 120 s

### USUWANIE:

pilnik, frezarka

### EKSPERT RADZI:

Nie przemywaj topu oliwką bezpośrednio po utwardzeniu. Zastosuj Top w stylizacjach żelowych/ bazach kolorowych, aby idealnie wykończyć manicure pod skórki.





## GEL POLISH TOP NUDE NO WIPE

Nr katalogowy: 332002 - 8 ml

Top hybrydowy o subtelnym i naturalnym odcieniu beżu, klasyka, która pasuje do wszystkiego. Mani-no-mani świetnie sprawdza się na każdą okazję. Top do stylizacji światłoutwardzalnych, bez warstwy dyspersyjnej. Nadaje efekt błyszczących paznokci do 4 tygodni. Utwardzany w lampie UV i LED

### ZALETY:

- Doskonale się rozprowadza i nie zalewa skórek
- Eliminuje niedoskonałości stylizacji
- Bez efektu matowienia, nie pęka, nie odpryskuje, nie żółknie

### CECHY PRODUKTU:

Konsystencja: średnio-gęsta

Kolor: półtransparentny, o delikatnym kryciu

Zastosowanie: stylizacja hybrydowa, żelowa, akrylowo-żelowa

Efekt końcowy: błysk

Warstwa dyspersyjna: nie

Rozpuszczalność w acetonie: nie

### UTWARDZANIE:

Rodzaj lampy:

LED 48 W, czas utwardzania: 60 s

UV 36 W, czas utwardzania: 120 s

### USUWANIE:

pilnik, frezarka

### EKSPERT RADZI:

Nie przemywaj topu oliwką bezpośrednio po utwardzeniu. Zastosuj Top w stylizacjach żelowych/ bazach kolorowych, aby idealnie wykończyć manicure pod skórki.



## GEL POLISH TOP PINK NO WIPE

Nr katalogowy: 332001 - 8 ml

Top hybrydowy o delikatnym i subtelnym odcieniu jasnego różu, będzie doskonałą propozycją dla uniwersalnego, bardzo kobiecego manicure. Top do stylizacji światłoutwardzalnych, bez warstwy dyspersyjnej. Nadaje efekt błyszczących paznokci do 4 tygodni. Utwardzany w lampie UV i LED.

### ZALETY:

- Doskonale się rozprowadza i nie zalewa skóry
- Eliminuje niedoskonałości
- Bez efektu matowienia, nie pęka, nie odpryskuje, nie żółknie

### CECHY PRODUKTU:

Konsystencja: średnio-gęsta

Kolor: półtransparentny, o delikatnym kryciu

Zastosowanie: stylizacja hybrydowa, żelowa, akrylowo-żelowa

Efekt końcowy: błysk

Warstwa dyspersyjna: nie

Rozpuszczalność w acetonie: nie

### UTWARDZANIE:

Rodzaj lampy:

LED 48 W, czas utwardzania: 60 s

UV 36 W, czas utwardzania: 120 s

### USUWANIE:

pilnik, frezarka

### EKSPERT RADZI:

Nie przemywaj topu oliwką bezpośrednio po utwardzeniu. Zastosuj Top w stylizacjach żelowych/ bazach kolorowych, aby idealnie wykończyć manicure pod skórki



## GEL POLISH SYSTEM SOAK OFF APLIKACJA

1. Przygotuj naturalną płytkę paznokcia: nadaj kształt, lekko zmatuj, oczyść i odtłuść.
2. Nałóż Tape Bond i odczekaj około 30 s.\*
3. Nałóż warstwę Gel Polish Base Soak Off, utwardź 30-60 s.
4. Nałóż 2 warstwy Gel Polish Color, utwardź każdą z nich 30-60 s.
5. Zaaplikuj Gel Polish Top Soak Off i utwardź 60 s.
6. Przetrzyj stylizację płynem na bazie alkoholu Cleaner Finish Manicure

\*W przypadku trudnej płytki zastosuj Primer kwasowy.



## GEL POLISH HYBRID BASE EASY REMOVAL

Nr katalogowy: 330242 - 8 ml

Baza hybrydowa dedykowana do systemu Gel Polish Easy Removal, stworzona w delikatnej formule.

### ZALETY:

- Posiada właściwości samopoziomujące
- Niweluje nierówności płytki
- Wzmacnia i zabezpiecza naturalną płytkę
- Zachowuje elastyczność i sprężystość płytki
- Łatwa do usunięcia – rozpuszcza się w acetonie, nie wymaga piłowania

### CECHY PRODUKTU:

Konsystencja: lakierowa, rzadka

Kolor: bezbarwna

Rodzaj płytki: w dobrej kondycji

Zastosowanie: stylizacja hybrydowa

Przedłużanie: nie

Nadbudowa: nie

Warstwa dyspersyjna: tak

Rozpuszczalność w acetonie: tak

### UTWARDZANIE:

Rodzaj lampy:

LED 48 W, czas utwardzania: 60 s

UV 36 W, czas utwardzania: 120 s

### USUWANIE:

aceton, pilnik, frezarka

### EKSPERT RADZI:

Aplikuj cienką warstwę. Precyzyjnie nakładaj bazę.  
Nie zalewaj skórek. Polecana dla klientek  
lubiących częste zmiany i odświeżanie stylizacji.



## GEL POLISH HYBRID TOP EASY REMOVAL

Nr katalogowy: 330243 - 8 ml

Top hybrydowy dedykowany na zakończenie stylizacji EASY REMOVAL, naturalnie nabłyszczają i zabezpieczają manicure kolorowy.

### ZALETY:

- Zachowuje elastyczność i sprężystość płytki
- Utrwala i zabezpiecza stylizację hybrydową
- Nadaje naturalny połysk manicure
- Usuwanie bez piłowania

### CECHY PRODUKTU:

Konsystencja: rzadka

Kolor: bezbarwny

Zastosowanie: stylizacja hybrydowa

Efekt końcowy: naturalny połysk

Warstwa dyspersyjna: tak

Rozpuszczalność w acetonie: tak

### UTWARDZANIE:

Rodzaj lampy:

LED 48 W, czas utwardzania: 60 s

UV 36 W, czas utwardzania: 120 s

### USUWANIE:

aceton, pilnik, frezarka

### EKSPERT RADZI:

Przed utwardzeniem topu, odwróć na chwilę dłonie klientki dla uzyskania idealnej linii światła.



## **GEL POLISH HYBRID EASY REMOVAL**

### APLIKACJA

1. Przygotuj naturalną płytkę paznokcia: nadaj kształt, lekko zmatuj, oczyść i odtłuść.
2. Nałóż cienką warstwę Gel Polish Hybrid Base Easy Removal, utwardź 30-60 s.
3. Nałóż 2 warstwy Gel Polish Color utwardź każdą z nich 30-60 s.
4. Zaaplikuj Gel Polish Top Easy Removal i utwardź 60 s.
5. Przetrzyj stylizację płynem na bazie alkoholu Cleaner Finish Manicure.



*Wyraź siebie  
kolorem!*



Sprawdź całą paletę kolorów  
na dołączonym Color Chart  
lub zeskanuj QR code.

[www.victoriavynn.com](http://www.victoriavynn.com)

*Victoria Vynn* IT'S ME

# MEGA BASE

*SYSTEM UV/LED*

## **BAZA TO PODSTAWA! Zaczynij od Bazy!**

System Mega Base to wielofunkcyjny, elastyczny i trwały manicure hybrydowy.

Wyjątkowa formuła i właściwości MEGA BASE pozwalają na przedłużenie paznokci do 7 mm lub wzmocnienie naturalnej płytki. Dzięki gęstej, a jednocześnie samopoziomującej się konsystencji umożliwia nadanie prawidłowego kształtu płytce oraz nadbudowania apeksu.

Produkt idealny dla początkujących i doświadczonych stylistów. Aplikacja Mega Base tylko z topem hybrydowym Mega Top nadaje stylizacji zdrowy i naturalny look.

Utwardzany w lampie LED i UV.  
Produkty MEGA BASE SYSTEM UV/LED są rozpuszczalne w acetonie.







## MEGA BASE

8 ml, 15 ml

Uniwersalna baza hybrydowa polecana jest do nadbudowy, rekonstrukcji i wzmocnienia naturalnej płytki. Idealna do przedłużania paznokci na szablonie (MEGA BASE przezroczysta do 7 mm, w kolorach 2-3 mm).

### ZALETY:

- Zwiększa trwałość i przyczepność stylizacji
- Elastyczna, odporna na urazy mechaniczne
- Wypełnia wszelkie nierówności
- Idealna do uzupełnień
- Nie spływa i nie zalewa skórek
- Naturalny manicure z użyciem tylko bazy i topu

### CECHY PRODUKTU:

Konsystencja: gęsta, samopoziomująca

Kolor: bezbarwna oraz odcienie kolorowe

Rodzaj płytki: każda

Zastosowanie: stylizacja hybrydowa, żelowa, akrylowo-żelowa

Przedłużenie: tak, przezroczysta do 7 mm, w kolorach 2-3 mm

Nadbudowa: tak

Warstwa dyspersyjna: tak

Rozpuszczalność w acetonie: tak

### UTWARDZANIE:

Rodzaj lampy:

LED 48 W, czas utwardzania: 60 s

UV 36 W, czas utwardzania: 120-180 s

### USUWANIE:

aceton, pilnik, frezarka

### EKSPERT RADZI:

Kolorowe Mega Base aplikowane pod kolorowe lakiery hybrydowe wzmocniają ich krycie.

Dla doskonałej przyczepności i wydłużenia trwałości stylizacji użyj Tape Bond przed nałożeniem bazy.

Mega Base można stosować jako bazę pod Build Gel, Mousse Gel, Master Gel. Manicure z Mega Base to szybka praca i oszczędność czasu w salonie.



## Mega Base

8 ml, 15 ml Clear

Nr katalogowy: 330338 – 8 ml; 330813 - 15 ml

👉 transparentna

## Mega Base

8 ml, 15 ml Cold Pink

Nr katalogowy: 330673 - 8 ml; 331811 - 15 ml

👉 półtransparentna

👉 róż

★ naturalny manicure, French, babyboomer

## Mega Base

8 ml, 15 ml Pink

Nr katalogowy: 330609 - 8 ml; 331812 - 15 ml

👉 cover 80%

👉 róż

★ naturalny manicure, French, babyboomer



## Mega Base

8 ml, 15 ml Nude

Nr katalogowy: 331531 - 8 ml; 331972- 15 ml

👉 cover 60%

○ nude

★ naturalny manicure, French, babyboomer



## Mega Base

8 ml Lily Pink

Nr katalogowy: 331530

👉 cover 60%

○ róż złamany fioletem

★ naturalny manicure, French, babyboomer



## Mega Base

8 ml Blink Pink

Nr katalogowy: 331455

👉 cover 50%

○ róż z drobinkami

★ naturalny manicure, French, babyboomer



## Mega Base

8 ml Peachy Pink

Nr katalogowy: 332003

💧 cover 80%

🌈 pastelowy brzoskwińowo-różowy

★ pastelowy manicure, kolorowy French, ombre



## Mega Base

8 ml Lemon

Nr katalogowy: 332004

💧 cover 80%

🌈 pastelowy żółty

★ pastelowy manicure, kolorowy French, ombre



## Mega Base

8 ml Mint

Nr katalogowy: 332005

💧 cover 80%

🌈 pastelowa zieleń

★ pastelowy manicure, kolorowy French, ombre



## Mega Base

8 ml Lavender

Nr katalogowy: 332006

💧 cover 80%

🕒 pastelowy fiolet

★ pastelowy manicure, kolorowy French, ombre

## Mega Base

8 ml Lilac

Nr katalogowy: 332007

💧 cover 80%

🕒 pastelowy różowo-fioletowy

★ pastelowy manicure, kolorowy French, ombre



### Mega Base 8 ml Milky White

Nr katalogowy: 331308

- 🔹 cover 60%
- 🔸 mleczny
- ★ naturalny manicure, babyboomer



### Mega Base 8 ml Beige

Nr katalogowy: 330608

- 🔹 półtransparentna
- 🔸 beż
- ★ naturalny manicure, French, babyboomer



## MEGA TOP

Nr katalogowy: 330417 - 8 ml

Top hybrydowy o właściwościach elastycznej powłoki, dedykowany do systemu Mega Base System. Zawiera filtr UV, który zabezpiecza przed promieniowaniem słonecznym i zwiększa ochronę przed przebarwieniami. Nadaje stylizacji trwałość i wysoki połysk.

### ZALETY:

- Elastyczny i trwały
- Odporny na pęknięcia i zarysowania
- Zawiera zwiększony filtr UV

### CECHY PRODUKTU:

Konsystencja: średnio-gęsta

Kolor: bezbarwny

Zastosowanie: stylizacja hybrydowa, żelowa, akrylowo-żelowa

Efekt końcowy: błysk

Warstwa dyspersyjna: tak

Rozpuszczalność w acetonie: tak

### UTWARDZANIE:

Rodzaj lampy:

LED 48 W, czas utwardzania: 60 s

UV 36 W, czas utwardzania: 120-180 s

### USUWANIE:

aceton, pilnik, frezarka

### EKSPERT RADZI:

Przed utwardzeniem topu, odwróć na chwilę dłoń klientki dla uzyskania idealnej linii światła.

Po utwardzeniu topu, odczekaj 60 s i usuń warstwę dyspersyjną. Dla uzyskania super połysku wypoleruj top suchym wacikiem.



## MEGA BASE SYSTEM UV/LED

### APLIKACJA

1. Przygotuj naturalną płytkę paznokcia: nadaj kształt, lekko zmatuj, oczyść i odtłuść.
2. Zastosuj Tape Bond i odczekaj ok. 30 s. W przypadku trudnej płytki zastosuj Primer kwasowy.
3. Dotnij formę i dopasuj do wolnego brzegu paznokcia.
4. Wybrany kolor Mega Base nałóż na formę i paznokciec, utwórz szkielec i utwardź 30 s.  
Delikatnie usuń formę.
5. Rozprowadź drugą warstwę Mega Base, wybuduj apecs i nadaj kształt. Utwardź przez 60 s.
6. Płynem na bazie alkoholu usuń warstwę dyspersyjną. Pilnikiem skoryguj kształt, zmatuj, oczyść i odtłuść.
7. Zakończ zaplanowaną stylizację. Nałóż dowolny lakier i top hybrydowy.  
Utwardź każdą warstwę.





*Wyraź siebie  
kolorem!*



Sprawdź całą paletę kolorów  
na dołączonym Color Chart  
lub zeskanuj QR code.

[www.victoriavynn.com](http://www.victoriavynn.com)

*Victoria Vynn* IT'S ME

# JUST BASE

*UV/LED*

## **Bazy hybrydowe z kawałkami folii.**

Manicure z użyciem bazy Just Base i dowolnego topu hybrydowego to wyjątkowy trend pod intrygującą nazwą Lipgloss Nails. Manicure inspirowany błyszczkiem do ust jest subtelny, naturalny i jednocześnie bajecznie piękny. Pasuje do każdej stylizacji i doskonale prezentuje się na długich, jak i krótkich paznokciach. Ten wyjątkowo delikatny efekt doskonale zaprezentuje się na paznokciach Panny Młodej.

Utwardzane w lampie LED i UV.





## JUST BASE

8 ml

Baza hybrydowa z kawałkami folii. Można nią wzmocnić i delikatnie nadbudować naturalną płytkę paznokcia. Zapewnia półtransparentny efekt, tworząc bardzo delikatną, błyszczącą stylizację. Utwardzana w lampie UV i Led.

### ZALETY:

- Zwiększa trwałość i przyczepność stylizacji
- Elastyczna, odporna na urazy mechaniczne
- Wypełnia wszelkie nierówności
- Idealna do uzupełnień
- Nie spływa i nie zalewa skórek
- Naturalny manicure z użyciem tylko bazy i topu

### CECHY PRODUKTU:

Konsystencja: gęsta, samopoziomująca

Kolor: półtransparentna z efektem połyskujących płatków

Rodzaj płytki: każda

Zastosowanie: stylizacja hybrydowa

Nadbudowa: tak

Warstwa dyspersyjna: tak

Rozpuszczalność w acetonie: tak

### UTWARDZANIE:

Rodzaj lampy:

LED 48 W, czas utwardzania: 60 s

UV 36 W, czas utwardzania: 120-180 s

### USUWANIE:

aceton, pilnik, frezarka

### EKSPERT RADZI:

Dla doskonałej przyczepności i wydłużenia trwałości stylizacji użyj Tape Bond przed nałożeniem bazy hybrydowej. Top hybrydowy aplikowany na Just Base zabezpieczy błyszczącą, naturalną stylizację.



## Just Base

8 ml Snowden

Nr katalogowy: 331798

- półtransparentna
- mlecznobiała z kawałkami folii w odcieniach różu i fioletu
- ★ naturalny, błyszczący manicure



## Just Base

8 ml Rosen

Nr katalogowy: 331800

- półtransparentna
- różowa z kawałkami złotej folii
- ★ naturalny, błyszczący manicure



## Just Base

8 ml Frozen

Nr katalogowy: 331799

- półtransparentna
- mlecznoróżowa z turkusowym błyskiem folii
- ★ naturalny, błyszczący manicure



## **JUST BASE** APLIKACJA

1. Przygotuj naturalną płytkę paznokcia: nadaj kształt, lekko zmatuj, oczyść i odtłuść.
2. Nałóż Tape Bond i odczekaj około 30 s.\*
3. Nałóż Just Base, wybuduj apekt i nadaj kształt. Utwardź 60 s.
4. Jeśli jest konieczność, przetrzyj płynem na bazie alkoholu, skoryguj kształt pilnikiem, oczyść i odtłuść.
5. Nałóż Top hybrydowy i utwardź 60 s.

\*W przypadku problematycznej płytki zastosuj Primer kwasowy.

# iQ NAIL POLISH

## iQ COMPLEX

jest podstawą inteligentnej formuły lakieru iQ NAIL POLISH. Łączy w sobie zaawansowane polimery filmotwórcze i plastyfikatory zwiększające elastyczność.

Taki zestaw składników zapewnia długotrwałą przyczepność do płytki paznokciowej i ekstremalną trwałość wszystkich warstw stylizacji – bazy, lakieru i topu.

Gwarantuje manicure salonowej jakości.





## iQ NAIL POLISH

9 ml

Klasyczny lakier do paznokci.

### CECHY PRODUKTU:

Intensywna pigmentacja lakieru pozwala uzyskać idealne krycie

Doskonale się rozprawdza

Nie odpryskuje i zapewnia trwałe manicure

Kolor łatwo usuwany zmywaczem do paznokci

Wegańska formuła z kompleksem iQ

Precyzyjny, wachlarzowy pędzelek

### EKSPERT RADZI:

Kolory lakierów o mocnej pigmentacji wymagają precyzyjnej aplikacji. Jeśli pozostają niedoskonałości po pierwszej warstwie, zaczekaj aż wyschnie, a następnie nałóż kolejną warstwę. Nie poprawiaj. Lakier iQ można stosować na kilka sposobów: na bazę do lakierów klasycznych - iQ Nail Polish Base, na bazy hybrydowe Boost Base i Mega Base oraz paznokcie wybudowane żelem. Kolor iQ Nail Polish zabezpiecz topem lakierowym iQ Nail Polish Top.



## iQ NAIL POLISH BASE

Nr katalogowy: 330871 - 9 ml

Baza pod klasyczny lakier do paznokci.

---

### **CECHY PRODUKTU:**

- Zapewnia długotrwałą przyczepność lakieru do płytki
- Wyrównuje powierzchnię paznokcia i idealnie się z nim łączy
- Chroni płytkę przed przebarwieniami
- Szybko wysycha
- Wegańska formuła z kompleksem iQ
- Precyzyjny, wachlarzowy pędzelek





## iQ NAIL POLISH TOP

Nr katalogowy: 330872 - 9 ml

Top do klasycznego lakieru do paznokci.

---

### CECHY PRODUKTU:

Doskonale zabezpiecza manicure do 10 dni

Zawiera fotoinicjatory utwardzane naturalnym światłem

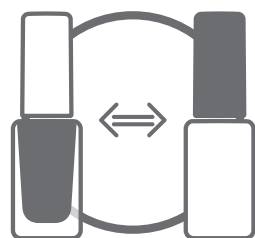
Zapewnia wysoki połysk stylizacji

Chroni kolor przed odbarwieniem

Zabezpiecza naturalną elastyczność paznokci

Aplikacja topu na całkowicie suchy lakier kolorowy

Precyzyjny, wachlarzowy pędzelek



## KOLOR W KOLOR

Kolory iQ Nail Polish to odpowiedniki najpopularniejszych odcieni lakierów hybrydowych Gel Polish i Pure Creamy Hybrid. Rekomendowane do wykonywania stylizacji manicure i pedicure.

## iQ NAIL POLISH APLIKACJA

1. Przygotuj naturalną płytkę paznokcia: nadaj kształt, lekko zmatuj, oczyść i odtłuść.
2. Nałóż warstwę iQ Nail Polish Base i pozostaw do całkowitego wyschnięcia.
3. Wybrany kolor iQ Nail Polish aplikuj cienką warstwą. Po wyschnięciu, nałóż drugą warstwę koloru.
4. Suchą stylizację utrwal jedną warstwą iQ Nail Polish Top i odczekaj do wyschnięcia.
5. Na zakończenie zabiegu wetrzyj w skórki niewielką ilość oliwki pielęgnacyjnej 5 Oils Complex.
6. Stylizację usuń dowolnym rodzajem zmywacza do paznokci.



*Wyraź siebie  
kolorem!*



Sprawdź całą paletę kolorów  
na dołączonym Color Chart  
lub zeskanuj QR code.

[www.victoriavynn.com](http://www.victoriavynn.com)

*Victoria Vynn* IT'S ME

# BUILD GEL SYSTEM

## TRÓJFAZOWY SYSTEM ŻELOWY

Jesteś fanką metody żelowej? Niezależnie od tego czy chcesz budować na formie, tipsie czy pragniesz wzmocnić naturalną płytkę... Build Gel jest dla Ciebie!

Samopoziomujący i elastyczny żel do budowy paznokci, dzięki swoim niezwykłym właściwościom, zapewni wyjątkowy komfort pracy. Od tej chwili stanie się ona łatwa i szybka, a budowa idealnej krzywej C nie będzie stanowiła problemu. Jesteśmy przekonani, że nasze trwałe żełe spełnią Twoje oczekiwania.



## BUILD GEL UV/LED

15 ml, 50 ml, 200 ml

Samopoziomujący i elastyczny żel do budowy paznokci. Przeznaczony do budowy na formie, tipsie oraz do wzmacniania naturalnej płytki. Właściwości żelu zapewniają wyjątkowy komfort pracy: łatwa aplikacja pędzlem, doskonała budowa krzywej C, szybkie i łatwe osiągnięcie pożądanego kształtu. Utwardzane w lampie UV i LED.



### ZALETY:

- Samopoziomująca formuła
- Łatwa praca z produktem
- Doskonała przyczepność
- Elastyczna i trwała stylizacja

### CECHY PRODUKTU :

Rodzaj systemu – 3-fazowy: baza, żel, top  
Konsystencja: średnio - gęsta, samopoziomująca  
Rodzaj płytki: każda  
Zastosowanie: budowa paznokci żelowych  
Przedłużanie: tak  
Nadbudowa: tak  
Uzupełnienie odrostów: tak  
Rozpuszczalność w acetonie: nie  
Warstwa dyspersyjna: tak

### UTWARDZANIE:

Rodzaj lampy:  
LED 48 W, czas utwardzania: 60 s  
UV 36 W, czas utwardzania: 120-180 s

### USUWANIE:

pilnik, frezarka

### EKSPERT RADZI:

Kolory a rekomendacja stosowania:

- Kolory 01, 03, 10 dedykowane do budowy pierwszej warstwy, tzw. szkieletu.
- Kolory 04, 05, 06, 07, 08, 09, 11, 12, 13, 14 są idealne do budowy drugiej warstwy żelu.
- Kolory 02, 12 rekomendowane do wykonania french'a.
- Kolory 06, 11, 13, 14 należy aplikować cieńszą warstwą i dłużej utwardzać.

Żele mają możliwość regulacji konsystencji poprzez zmianę temperatury. Kolory można ze sobą łączyć, dzięki czemu uzyskasz jeszcze więcej odcieni.



## BUILD GEL

### 01 Totally Clear

Nr katalogowy: 330129 - 15 ml; 330135 - 50 ml

Przezroczysty, dedykowany do szkieletu, jak również warstwy budującej. Szybko się utwardza, trwale utrzymuje kształt nadany podczas zaciskania. Rekomendowany do techniki „louboutin”.



## BUILD GEL

### 02 Extremely White

Nr katalogowy: 330130 - 15 ml; 330136 - 50 ml

Biały o ciepłym odcieniu i 100% kryciu, rekomendowany do french'a konstrukcyjnego. Wymaga dłuższego czasu polimeryzacji ze względu na wysoką pigmentację.



## BUILD GEL

### 03 Soft Pink

Nr katalogowy: 330131 - 15 ml; 330137 - 50 ml; 331274 - 200 ml

Transparentny, jasny róż o 40% kryciu, przeznaczony do szkieletu i warstwy budującej. Polecany również do stylizacji babyboomer. Szybko się utwardza, trwale utrzymuje kształt nadany podczas zaciskania.



## BUILD GEL

### 04 Cover Nude

Nr katalogowy: 330132 - 15 ml; 330138 - 50 ml

Delikatnie kryjący, mleczno-brzoskwiniowy o 40% kryciu jest idealny do aplikacji warstwy budującej. Dla uzyskania efektu naturalnych paznokci nie trzeba aplikować kolorowego lakieru, tylko nabłyszczyc topem.



## BUILD GEL

### 05 Cover Peach

Nr katalogowy: 330133 - 15 ml; 330139 - 50 ml

Kryjący, śmietankowy odcień brzoskwini o 50% kryciu, jest idealny do aplikacji warstwy budującej. Dla uzyskania efektu naturalnych paznokci nie trzeba aplikować kolorowego lakieru, tylko nabłyszczyc topem.



## BUILD GEL

### 06 Cover Blush

Nr katalogowy: 330134 - 15 ml; 330140 - 50 ml

Kryjący, karmelowy brąz o 100% kryciu, idealny do aplikacji warstwy budującej. Posiada doskonałe właściwości kryjące. Dla uzyskania efektu naturalnych paznokci nie trzeba aplikować kolorowego lakieru, tylko nabłyszczyc topem. Po wypłowaniu ma dwa tony jaśniejszy odcień niż w opakowaniu.



## BUILD GEL

### 07 Light Pink Rose

Nr katalogowy: 330366 - 15 ml; 330369 - 50 ml; 331275 - 200 ml

Jasny, mleczny róż o 40% kryciu, rekomendowany do aplikacji warstwy budującej i doskonały do stylizacji babyboomer. Dla uzyskania efektu naturalnych paznokci nie trzeba aplikować kolorowego lakieru, tylko nabłyszczyc topem.



## BUILD GEL

### 08 Pink Cover

Nr katalogowy: 330367 - 15 ml; 330370 - 50 ml; 331276 - 200 ml

Śmietankowy róż o 60% kryciu, rekomendowany do aplikacji warstwy budującej, doskonały do stylizacji babyboomer. Posiada właściwości kryjące. Dla uzyskania efektu naturalnych paznokci nie trzeba aplikować kolorowego lakieru, tylko nabłyszczyc topem.



## BUILD GEL

### 09 Milky Peach

Nr katalogowy: 330368 - 15 ml; 330371 - 50 ml

Brzoskwiniowy o 60% kryciu, rekomendowany do aplikacji warstwy budującej, doskonały do stylizacji babyboomer. Posiada właściwości kryjące. Dla uzyskania efektu naturalnych paznokci nie trzeba aplikować kolorowego lakieru, tylko nabłyszczyc topem.



## BUILD GEL

### 10 Pink Glass

Nr katalogowy: 330772 - 15 ml; 330777 - 50 ml

Przezroczysty z różową poświatą, idealny do budowy szkieletu, jak również aplikacji warstwy budującej. Szybko utwardza się, trwale utrzymuje kształt nadany podczas zaciskania.



## BUILD GEL

### 11 Cover Powder Pink

Nr katalogowy: 330773 - 15 ml; 330778 - 50 ml

Naturalny odcień pudrowego różu o 100% kryciu, rekomendowany do aplikacji warstwy budującej. Szczególnie polecany do french'a konstrukcyjnego. Posiada doskonałe właściwości kryjące. Dla uzyskania efektu naturalnych paznokci nie trzeba aplikować kolorowego lakieru, tylko nabłyszczyc topem.



## BUILD GEL

### 12 Cold White French

Nr katalogowy: 330774 - 15 ml; 330779 - 50 ml

Śnieżnobiały o chłodnym odcieniu i 100% kryciu. Dedykowany do french'a konstrukcyjnego. Wysoka pigmentacja produktu wymaga pracy cienkimi warstwami oraz wydłużonego czasu polimeryzacji.



## BUILD GEL

### 13 Cover Dusty Pink

Nr katalogowy: 330775 - 15 ml; 330780 - 50 ml

Naturalny odcień brudnego różu o 100% kryciu. Idealny do aplikacji warstwy budującej. Szczególnie polecany do french'a konstrukcyjnego. Posiada doskonałe właściwości kryjące. Dla uzyskania efektu naturalnych paznokci nie trzeba aplikować kolorowego lakieru, tylko nabłyszczyc topem.



## BUILD GEL

### 14 Cover Candy Rose

Nr katalogowy: 330776 - 15 ml; 330781 - 50 ml

Naturalny odcień różu o 90% kryciu. Idealny do aplikacji warstwy budującej. Szczególnie polecany do french'a konstrukcyjnego oraz stylizacji babyboomer. Posiada doskonałe właściwości kryjące. Dla uzyskania efektu naturalnych paznokci nie trzeba aplikować kolorowego lakieru, tylko nabłyszczyc topem.



## BUILD GEL

### 15 Milky White

Nr katalogowy: 331817 - 15 ml; 331819 - 50 ml

Mlecznobiały odcień o 80% kryciu. Idealny do aplikacji warstwy budującej. Szczególnie polecany do french'a konstrukcyjnego oraz stylizacji babyboomer. Dla uzyskania efektu naturalnych paznokci nie trzeba aplikować kolorowego lakieru, tylko nabłyszczyc topem.



## BUILD GEL

### 16 Delicate Rouge

Nr katalogowy: 331818 - 15 ml; 331820 - 50 ml

Mlecznoróżowy odcień o 90% kryciu. Przeznaczony do szkieletu i warstwy budującej. Polecany również do stylizacji babyboomer. Szybko się utwardza, trwale utrzymuje kształt nadany podczas zaciskania.





## BUILD GEL Base

Nr katalogowy: 330141 - 15 ml

Baza żelowa dedykowana do systemu BUILD GEL. Zwiększa trwałość i przyczepność stylizacji żelowej. Utwardzana w lampie UV i LED.

### ZALETY:

- Zwiększa przyczepność żelu budującego
- Wyrównuje płytkę
- Łatwa w aplikacji konsystencja
- Praktyczne opakowanie z pędzelkiem

### CECHY PRODUKTU:

Rodzaj systemu – 3-fazowy: baza, żel, top

Konsystencja: średnio-gęsta

Kolor: bezbarwna

Rodzaj płytki: każda

Zastosowanie: stylizacja żelowa

Przedłużanie: nie

Rozpuszczalność w acetonie: nie

Warstwa dyspersyjna: tak

### UTWARDZANIE:

Rodzaj lampy:

LED 48 W, czas utwardzania: 60 s

UV 36 W, czas utwardzania: 120 s

### USUWANIE:

pilnik, frezarka

### EKSPERT RADZI:

Bazę wetrzeć cienką warstwą w płytkę paznokcia i utwardzić w lampie.



## BUILD GEL Top

Nr katalogowy: 330142 - 15 ml

Top żelowy dedykowany do systemu BUILD GEL. Nadaje stylizacji trwałość i spektakularny połysk. Utwardzany w lampie UV i LED.

### ZALETY:

- Gwarantuje piękny połysk
- Bardzo odporny na ścieranie i zarysowania
- Praktyczne opakowanie z pędzelkiem

### CECHY PRODUKTU:

Rodzaj systemu – 3-fazowy: baza, żel, top

Konsystencja: gęsta

Kolor: bezbarwny

Zastosowanie: stylizacja żelowa i akrylowo-żelowa

Efekt końcowy: super połysk

Warstwa dyspersyjna: tak

Rozpuszczalność w acetonie: nie

### UTWARDZANIE:

Rodzaj lampy:

LED 48 W, czas utwardzania: 60 s

UV 36 W, czas utwardzania: 120-180 s

### USUWANIE:

pilnik, frezarka



## BUILD GEL SYSTEM

### APLIKACJA

1. Przygotuj naturalną płytkę paznokcia: nadaj kształt, dokładnie zmatuj, oczyść i odtłuść.
2. Nałóż Tape Bond i odczekaj ok. 30 s.\*
3. Nanieś niewielką ilość Build Gel Base, wetrzyj ją w płytkę pędzlem do żelu, utwardź 60 s.\*\*
4. Dotnij formę i dopasuj do wolnego brzegu paznokcia.
5. Nałóż niewielką ilość Build Gel na formę i paznokieć, utwórz szkielet i utwardź 5-15 s.  
Usuń formę.
6. Nałóż drugą warstwę Build Gel, wybuduj apeks i nadaj kształt. Utwardź 60 s.
7. Przetrzyj płynem na bazie alkoholu, skoryguj kształt pilnikiem, zmatuj, oczyść i odtłuść.
8. Zakończ zaplanowaną stylizację.\*\*\*

\* W przypadku problematycznej płytki zastosuj Primer kwasowy.

\*\* Build Gel Base można zastąpić Mega Base lub Boost Base.

Zawsze aplikuj niewielką ilość bazy i wetrzyj ją w płytkę.

\*\*\* Nałóż dowolny lakier oraz top hybrydowy, utwardź każdą warstwę.





*Wyraź siebie  
kolorem!*



Sprawdź całą paletę kolorów  
na dołączonym Color Chart  
lub zeskanuj QR code.

[www.victoriavynn.com](http://www.victoriavynn.com)

*Victoria Vynn* IT'S ME

# MOUSSE SCULPTURE GEL

## ŻEL DO ARCHITEKTURY PAZNOKCI, Z TIKSOTROPIĄ

Mousse Sculpture Gel to trójfazowy żel z tiksotropią o konsystencji musu.

### Co to jest tiksotropia?

Gęsta konsystencja musu posiada niezwykle ciekawą właściwość zmiany lepkości pod wpływem dostarczonej energii. Podczas nakładania na paznokcie jej struktura lekko się rozrzedza. Proces ten nazywany jest tiksotropią, czyli „pamięcią cieczy”. Dzięki temu łatwo i równomiernie się aplikuje, daje się formować oraz delikatnie poziomuje.



## MOUSSE SCULPTURE GEL

15 ml, 50 ml

Doskonały do przedłużania i budowy paznokci oraz wzmacniania naturalnej płytki. Formuła żelu z „pamięcią cieczy” znacznie przyspiesza tempo pracy w salonie, a prawidłowo i starannie wykonana stylizacja ogranicza piłowanie paznokci do minimum. Po utwardzeniu w lampie UV lub LED staje się ultramocny, twardy i odporny na uszkodzenia, ale pozostaje łatwy w opracowaniu. Produkt idealny dla stylistów na każdym poziomie zaawansowania.



### ZALETY:

- Przyspiesza tempo pracy w salonie
- Doskonały do kreowania dowolnych kształtów i długości paznokci
- Idealny do szybkich uzupełnień
- Umożliwia korektę kilku paznokci jednocześnie.
- Łatwa praca z produktem, nie spływa i nie zalewa skórek.
- Może być stosowany w technice bez piłowania
- Optymalna lepkość polimeryzacji minimalizuje uczucie ciepła podczas utwardzania w lampie
- Produkt bezkwasowy

### CECHY PRODUKTU:

Rodzaj systemu – 3-fazowy: baza, żel, top  
Konsystencja: gęsta  
Rodzaj płytki: każda  
Zastosowanie: budowa paznokci żelowych  
Przedłużanie: tak  
Nadbudowa: tak  
Uzupełnienie odrostów: tak  
Rozpuszczalność w acetonie: nie  
Warstwa dyspersyjna: tak

### UTWARDZANIE:

Rodzaj lampy:  
LED 48 W, czas utwardzania: 60 s  
UV 36 W, czas utwardzania: 120-180 s

### USUWANIE:

piłnik, frezarka

### EKSPERT RADZI:

24 h przed użyciem produktu należy zerwać folię ochronną ze słoiczka w celu uzyskania optymalnej konsystencji żelu. Nie mieszaj masy w słoiku. Stylizację uzupełniaj najlepiej co 3-4 tygodnie, po usunięciu 80% poprzedniej masy żelowej. Nie przekraczać zalecanego czasu polimeryzacji.



## MOUSSE SCULPTURE GEL 01 Crystal Glass

Nr katalogowy: 331561 - 15 ml, 331067 - 50 ml

Krystalicznie bezbarwny, przeznaczony do tworzenia szkieletu i aplikacji warstwy budującej.



## MOUSSE SCULPTURE GEL 02 Polar White

Nr katalogowy: 331562 - 15 ml, 331068 - 50 ml

Intensywnie biały o 100% kryciu. Rekomendowany do stylizacji french konstrukcyjny. Nakładać cienkimi warstwami, wydłużyć czas utwardzania do 120 s.



## MOUSSE SCULPTURE GEL 03 Coral Soft

Nr katalogowy: 331563 - 15 ml, 331069 - 50 ml

Półtransparentny, delikatnie brzoskwiniowy odcień o 30% kryciu. Przeznaczony do budowy i szkieletu oraz stylizacji babyboomer.



## MOUSSE SCULPTURE GEL 04 Berry Blush

Nr katalogowy: 331564 - 15 ml, 331070 - 50 ml

Półtransparentny róż w chłodnej tonacji, o 60% kryciu. Przeznaczony do budowy i szkieletu oraz stylizacji babyboomer.



## MOUSSE SCULPTURE GEL 05 Baby Pink

Nr katalogowy: 331565 - 15 ml, 331071 - 50 ml

Mleczny róż o 80% kryciu. Przeznaczony do budowy i szkieletu oraz stylizacji babyboomer.



## MOUSSE SCULPTURE GEL 06 Dirty Blush

Nr katalogowy: 331566 - 15 ml, 331072 - 50 ml

Brudny róż o 70% kryciu. Przeznaczony do budowy i szkieletu oraz stylizacji babyboomer.



## MOUSSE SCULPTURE GEL

### APLIKACJA

1. Przygotuj naturalną płytkę paznokcia: nadaj kształt, dokładnie zmatuj, oczyść i odtłuść.
2. Nałóż Tape Bond i odczekaj ok. 30 s.\*
3. Nanieś niewielką ilość bazy Build Gel, wetrzyj w płytkę pędzlem do żelu, utwardź 60 s.\*\*
4. Dotnij formę i dopasuj do wolnego brzegu paznokcia.
5. Nałóż niewielką ilość Mousse Sculpture Gel na formę, utwórz szkielet i utwardź 15-30 s.  
Usuń formę.
6. Nałóż drugą warstwę Mousse Sculpture Gel, wybuduj apeks i nadaj kształt. Utwardź 60 s.
7. Przetrzyj płynem na bazie alkoholu, skoryguj kształt pilnikiem, zmatuj, oczyść i odtłuść.
8. Zakończ zaplanowaną stylizację.\*\*\*

\* W przypadku problematycznej płytki zastosuj Primer kwasowy.

\*\* Bazę Build Gel można zastąpić Mega Base lub Boost Base.

Zawsze aplikuj niewielką ilość bazy i wetrzyj ją w płytkę.

\*\*\* Nałóż dowolny lakier oraz top hybrydowy, utwardź każdą warstwę.

# BOTTLE GEL ONE PHASE

## JEDNOFAZOWY ŻEL W BUTELCE

Jednofazowy żel w butelce do budowy, przedłużania i utwardzania naturalnej płytki oraz naprawy uszkodzonych paznokci. Nie wymaga użycia bazy. Zapewnia trwałość, wysoką odporność i elastyczność żelu twardego. Idealnie pracuje z naturalną płytką paznokcia, dzięki temu stylizacja nie łamie się i nie pęka. Samopoziomująca formuła żelu umożliwi wykonanie stylizacji metodą „one drop” - bez piłowania. Utwardzany w lampie UV i LED.







## BOTTLE GEL One Phase

15 ml

Jednofazowy żel w butelce, bez użycia bazy.

### ZALETY:

- Szybka i łatwa budowa oraz przedłużenie paznokci na formie i tipsie
- Skraca czas usługi w salonie nawet o 30%
- Idealnie wygładza nierówności płytki
- Nie zapowietrza się i nie żółknie
- Bezkwasowy
- Zminimalizowany efekt pieczenia w trakcie utwardzania żelu
- Praktyczne opakowanie z pędzelkiem.

### CECHY PRODUKTU:

Rodzaj systemu: 1-fazowy, bez użycia bazy

Konsystencja: gęsta, samopoziomująca

Formuła: bezkwasowa, bez zapachu

Kolor: bezbarwny i odcienie kolorowe

Rodzaj płytki: każda

Zastosowanie: stylizacja żelowa

Przedłużanie: tak

Rozpuszczalność w acetonie: nie

Warstwa dyspersyjna: tak

### UTWARDZANIE:

Rodzaj lampy:

LED 48 W, czas utwardzania: 60 s

UV 36 W, czas utwardzania: 120 s

### USUWANIE:

pilnik, frezarka

### EKSPERT RADZI:

Bottle Gel One Phase jest niezwykle łatwy w aplikacji. Rekomendowany jest również do stosowania jako pierwsza, cienka warstwa pod żełe budujące i akrylo-żełe. Świetnie nadaje się do uzupełniania stylizacji we wszystkich systemach światłoutwardzalnych. Bottle Gel po utwardzeniu w lampie jest elastyczny. Tworząc tunel, należy pozostawić go w zacisku do całkowitego ostygnięcia masy.



## Bottle Gel One Phase

15 ml Crystal Clear

Nr katalogowy: 331017

👉 transparentny



## Bottle Gel One Phase

15 ml Candy Pink

Nr katalogowy: 331613

👉 cover 60%

👉 róż

★ naturalny manicure, French, babyboomer



## Bottle Gel One Phase

15 ml Naked Nude

Nr katalogowy: 331614

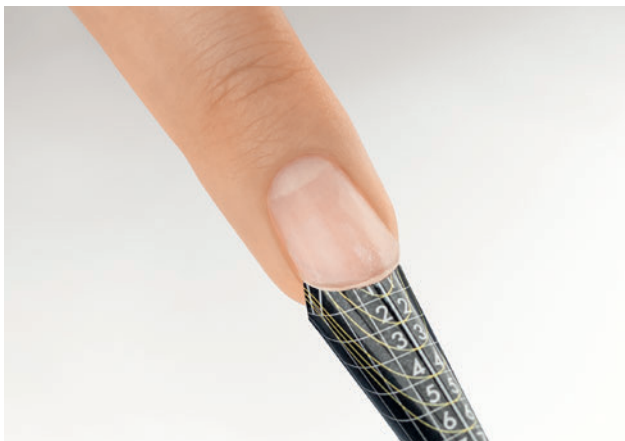
👉 półtransparentny

👉 bez

★ naturalny manicure, French, babyboomer

## BOTTLE GEL ONE PHASE

### APLIKACJA



#### BUDOWA I PRZEDŁUŻENIE Z KOREKTĄ KSZTAŁTU:

1. Przygotuj naturalną płytkę paznokcia: nadaj kształt, lekko zmatuj, oczyść i odtłuść.
2. Nałóż Tape Bond i odczekaj ok. 30 s.\*
3. Dotnij formę i dopasuj do wolnego brzegu.
4. Nałóż Bottle Gel na formę i paznokieć, utwórz szkielet i utwardź 10 s. Usuń formę.
5. Nałóż cienką warstwę Bottle Gel na paznokieć, nie utwardzaj.
6. Dołóż Bottle Gel, wybuduj apeks i nadaj kształt, utwardź 60 s.
7. Przetrzyj płynem na bazie alkoholu, skoryguj kształt pilnikiem 180/240, zmatuj, oczyść i odtłuść.
8. Zakończ zaplanowaną stylizację.\*\*

\* W przypadku trudnej płytki zastosuj Primer kwasowy.

\*\* Nałóż dowolny lakier oraz top hybrydowy, utwardź każdą warstwę.



#### BUDOWA I PRZEDŁUŻENIE METODĄ BEZ PIŁOWANIA:

1. Przygotuj naturalną płytkę paznokcia: nadaj kształt, lekko zmatuj, oczyść i odtłuść.
2. Nałóż Tape Bond i odczekaj ok. 30 s.\*
3. Dotnij formę i dopasuj do wolnego brzegu.
4. Nałóż Bottle Gel na formę i paznokieć, utwórz szkielet i utwardź 10 s. Usuń formę.
5. Skoryguj kształt wolnego brzegu paznokcia.
6. Nałóż cienką warstwę Bottle Gel na paznokieć, nie utwardzaj.
7. Dołóż Bottle Gel, wybuduj perfekcyjnie apeks i nadaj kształt. Utwardź 60 s.
8. Zakończ zaplanowaną stylizację.\*\*

\* W przypadku trudnej płytki zastosuj Primer kwasowy.

\*\* Nałóż dowolny lakier oraz top hybrydowy i utwardź każdą warstwę.



#### UTWARDZENIE / NADBUDOWA NATURALNEJ PŁYTKI:

1. Przygotuj naturalną płytkę paznokcia: nadaj kształt, lekko zmatuj, oczyść i odtłuść.
2. Nałóż Tape Bond i odczekaj ok. 30 s.\*
3. Nałóż cienką warstwę Bottle Gel na paznokieć, nie utwardzaj.
4. Dołóż Bottle Gel, wybuduj apeks i nadaj kształt. Utwardź 60 s.
5. Zakończ zaplanowaną stylizację, jeśli nie ma potrzeby korekty kształtu.\*\* Jeśli jest konieczna korekta kształtu, przetrzyj paznokieć płynem na bazie alkoholu, skoryguj kształt pilnikiem 180/240, zmatuj, oczyść i odtłuść.
6. Zakończ zaplanowaną stylizację.\*\*

\* W przypadku trudnej płytki zastosuj Primer kwasowy.

\*\* Nałóż dowolny lakier oraz top hybrydowy i utwardź każdą warstwę.

# MASTER GEL SYSTEM

## SYSTEM AKRYLOWO - ŻELOWY

Master Gel to innowacyjny system do przedłużania i modelowania paznokci! Master Gel, czyli produkt **2w1**, który łączy zalety akrylu i żelu. Wybierz swojego ulubieńca spośród 11 wspaniałych kolorów i ciesz się bardzo trwałym i elastycznym systemem do stylizacji paznokci o stabilnej konsystencji. Nasz Master wśród akrylo-żeli jest niezawodny!





## MASTER GEL

Master Gel to innowacyjny system akrylowo-żelowy. Przeznaczony do przedłużenia i modelowania paznokci na formie, wzmocnienia naturalnej i rekonstrukcji uszkodzonej płytki. Plastyczna masa łączy w sobie najlepsze cechy akrylu i żelu, nie zastyga i nie twardnieje w trakcie formowania. Zapewnia trwały i elastyczny manicure. Unikalna formuła produktu gwarantuje komfort pracy, pełną kontrolę nad produktem, bez presji czasu. Utwardzany w lampie UV i LED.

### ZALETY:

- Stabilna, niepoziomująca się konsystencja
- Przyspiesza czas pracy, można od razu aplikować na kilka paznokci
- Łatwa w aplikacji i modelowaniu
- Szybkie opracowywanie pilnikiem, najlepiej o gradacji 180/240
- Zminimalizowane uczucie pieczenia
- Bez unoszącego się pyłu podczas piłowania
- Brak drażniącego zapachu
- Idealny do trójwymiarowych zdobień

### CECHY PRODUKTU:

Rodzaj systemu – 3-fazowy: baza, akrylo-żel, top

Konsystencja: bardzo gęsta, nie poziomuje się

Rodzaj płytki: każda

Zastosowanie: budowa stylizacji akrylowo-żelowych

Przedłużanie: tak

Rozpuszczalność w acetonie: tak

Warstwa dyspersyjna: tak

### UTWARDZANIE:

Rodzaj lampy:

LED 48 W, czas utwardzania: 60 s

UV 36 W, czas utwardzania: 120-180 s

### USUWANIE:

frezarka, pilnik, aceton

### EKSPERT RADZI:

Konsystencja produktu nie zmienia się pod wpływem temperatury otoczenia. Doskonale sprawdza się do rekonstrukcji płytki w zabiegach pedicure.

Ułatwia nadbudowę i odtworzenie uszkodzonej krawędzi paznokcia bez podkładania formy.

Stylizacje wykonane Master Gel możemy uzupełnić tym samym produktem lub Mega Base.



## MASTER GEL 01 Totally Clear

Nr katalogowy: 330547 - 60 g

Przezroczysty, idealny do szkieletu i aplikacji warstwy budującej. Dobrze się zaciska i szybko utwardza w lampie.



## MASTER GEL 02 Milky White

Nr katalogowy: 330553 - 60 g

Naturalny odcień bieli, delikatnie transparentny. Przeznaczony do szkieletu i aplikacji warstwy budującej. Polecany do stylizacji w odcieniu naturalnym, babyboomer oraz do wykonania french'a konstrukcyjnego. Świetnie podkreśla kolor lakieru.



## MASTER GEL 03 Fully White

Nr katalogowy: 330548 - 60 g

Śnieżna biel o bardzo dobrym kryciu. Polecany szczególnie do french'a konstrukcyjnego. Ze względu na mocne napigmentowanie, czas utwardzania w lampie należy podwoić. Nie stosować do budowy.



## MASTER GEL 04 Soft Pink

Nr katalogowy: 330549 - 60 g

Półtransparentny róż przeznaczony do szkieletu i aplikacji warstwy budującej. Idealny do stylizacji w odcieniu naturalnym oraz do wykonania french'a konstrukcyjnego. Pięknie podbija kolory lakierów hybrydowych w odcieniach różu.



## MASTER GEL 05 Cover Blush

Nr katalogowy: 330550 - 60 g

Kryjący kolor nude w odcieniu jasnego beżu. Przeznaczony do szkieletu i aplikacji warstwy budującej. Idealny do stylizacji w odcieniu naturalnym oraz do wykonania french'a konstrukcyjnego. Pięknie podbija kolory lakierów hybrydowych.



## MASTER GEL 06 Cover Nude

Nr katalogowy: 330551 - 60 g

Kryjący kolor nude w odcieniu naturalnego beżu. Przeznaczony do szkieletu i aplikacji warstwy budującej. Idealny do stylizacji w odcieniu naturalnym oraz do wykonania french'a konstrukcyjnego. Pięknie podbija kolory lakierów hybrydowych.



## MASTER GEL 07 Cover Beige

Nr katalogowy: 330920 - 60 g

Kryjący kolor nude w odcieniu naturalnego beżu. Przeznaczony do szkieletu i aplikacji warstwy budującej. Idealny do stylizacji w odcieniu naturalnym oraz do wykonania french'a konstrukcyjnego. Pięknie podbija kolory lakierów hybrydowych.



## MASTER GEL 08 Cover Rose

Nr katalogowy: 330921 - 60 g

Kryjący kolor nude w odcieniu brudnego różu. Przeznaczony do szkieletu i aplikacji warstwy budującej. Idealny do stylizacji w odcieniu naturalnym oraz do wykonania french'a konstrukcyjnego. Pięknie podbija kolory lakierów hybrydowych.



## MASTER GEL 09 Dirty Pink

Nr katalogowy: 330922 - 60 g

Kryjący kolor nude w odcieniu pudrowego różu. Przeznaczony do szkieletu i warstwy budującej. Idealny do stylizacji w odcieniu naturalnym oraz do wykonania french'a konstrukcyjnego. Pięknie podbija kolory lakierów hybrydowych.



## MASTER GEL 10 Milky Pink

Nr katalogowy: 330923 - 60 g

Delikatnie kryjący kolor nude w odcieniu mlecznego różu. Przeznaczony do szkieletu i aplikacji warstwy budującej. Idealny do stylizacji w odcieniu naturalnym oraz do wykonania babyboomer i french'a konstrukcyjnego. Pięknie podbija kolory lakierów hybrydowych.



## MASTER GEL 11 Light Rose

Nr katalogowy: 330924 - 60 g

Kryjący kolor nude w odcieniu delikatnego różu. Przeznaczony do szkieletu i aplikacji warstwy budującej. Idealny do stylizacji w odcieniu naturalnym oraz do wykonania babyboomer i french'a konstrukcyjnego.



## MASTER GEL Base

Nr katalogowy: 330588 - 8 ml

Baza do akrylo-żelu o właściwościach hybrydowych. Wzmacnia przyczepność, wyrównuje płytkę i zapobiega zapowietrzeniom stylizacji.

### ZALETY:

- Wzmacnia przyczepność
- Wyrównuje płytkę
- Łatwa w aplikacji konsystencja
- Praktyczne opakowanie z pędzelkiem
- Do stosowania pod stylizacje hybrydowe

### CECHY PRODUKTU:

Rodzaj systemu – 3-fazowy: baza, akrylo-żel, top

Konsystencja: rzadka

Kolor: bezbarwna

Rodzaj płytki: każda

Zastosowanie: pod akrylo-żel, stylizacje hybrydowe

Przedłużanie: nie

Rozpuszczalność w acetonie: tak

Warstwa dyspersyjna: tak

### UTWARDZANIE:

Rodzaj lampy:

LED 48 W, czas utwardzania: 60 s

UV 36 W, czas utwardzania: 120 s

### USUWANIE:

frezarka, pilnik, aceton

### EKSPERT RADZI:

Dla uzyskania idealnej trwałości stylizacji, bazę wetrzyj w płytkę paznokcia i utwórz.





## MASTER GEL Top

Nr katalogowy: 330589 - 8 ml

Top do wykańczania stylizacji akrylowo-żelowych. Trwale zabezpiecza i nadaje połysk. Ma wysoką odporność na zarysowania i ścieranie. Może być stosowany do stylizacji hybrydowych

### ZALETY:

- Odporny na ścieranie i zarysowania
- Gwarantuje piękny połysk
- Łatwa w aplikacji konsystencja
- Praktyczne opakowanie z pędzelkiem

### CECHY PRODUKTU:

Rodzaj systemu – 3-fazowy: baza, akrylo-żel, top

Konsystencja: rzadka

Kolor: bezbarwny

Zastosowanie: stylizacje akrylowo-żelowe i hybrydowe

Efekt końcowy: wysoki połysk

Warstwa dyspersyjna: tak

Rozpuszczalność w acetonie: tak

### UTWARDZANIE:

Rodzaj lampy:

LED 48 W, czas utwardzania: 60 s

UV 36 W, czas utwardzania: 120-180 s

### USUWANIE:

frezarka, pilnik, aceton

### EKSPERT RADZI:

Zabezpiecz topem gotową stylizację i utwórz w lampie. Usuń warstwę dyspersyjną.



## MASTER GEL Liquid

Nr katalogowy: 330554 – 200 ml

Płyn do modelowania Master Gel o przyjemnym zapachu limonki. Ułatwia aplikację masy, nadaje jej elastyczność i możliwość łatwego formowania. Sprawia, że produkt nie przykleja się do pędzla.

### ZALETY:

- Ułatwia formowanie masy Master Gel
- Zapobiega przyklejaniu się produktu do pędzla
- Nie aktywuje procesu polimeryzacji
- Posiada przyjemny, niedrażniący zapach
- Bez monomerów

### CECHY PRODUKTU:

Rodzaj systemu – 3-fazowy: baza, akrylo-żel, top

Konsystencja: płyn

Kolor: bezbarwny

Zapach: limonki

Zastosowanie: stylizacje akrylowo-żelowe MASTER GEL

### EKSPERT RADZI:

Pracuj tylko zwilżonym (nie mokrym) pędzelkiem.  
Płyn nie może rozlewać się na płytce paznokcia.



## MASTER GEL Brush & Spatula

Nr katalogowy: 330600

Narzędzie dwustronne do aplikacji akrylo-żelu MASTER GEL. Szpatułka ułatwia nabranie odpowiedniej ilości masy z tubki, a pędzelek o specjalnie wyprofilowanym włosiu, po uprzednim namoczeniu w liquidzie, umożliwia precyzyjną aplikację masy na paznokciach. Narzędzie w aluminiowej oprawie.

### ZALETY:

- Narzędzie wygodne w użyciu
- Wysoka jakość zastosowanych materiałów
- Pędzelek o specjalnie wyprofilowanym kształcie włosia
- Elastyczne i sprężyste włosie pędzelka nie odkształca się
- Szpatułka o odpowiednim kształcie do odcięcia masy z tubki
- Pędzelek zabezpieczony skuwką

### CECHY PRODUKTU:

Długość całkowita narzędzia: 145 mm

Długość szpatułki: 33 mm

Długość włosia: 9 mm

### EKSPERT RADZI:

Przed odcięciem porcji produktu z tubki, zmocz szpatułkę w Master Gel Liquid, masa nie będzie kleiła się do narzędzia. Po zakończonej pracy oczyść włosie pędzelka i zabezpiecz bazą.



## MASTER GEL SYSTEM APLIKACJA

1. Przygotuj naturalną płytkę paznokcia: nadaj kształt, dokładnie zmatuj, oczyść i odtłuść.
2. Nałóż Tape Bond i odczekaj ok. 30 s.\*
3. Nanieś niewielką ilość Master Gel Base, wetrzyj ją w płytkę pędzlem do żelu, utwardź 60 s.\*\*
4. Dotnij formę i dopasuj do wolnego brzegu paznokcia.
5. Nałóż niewielką ilość Master Gel na formę i paznokcie, utwórz szkielet i utwardź 10-30 s. Usuń formę.
6. Nałóż drugą warstwę Master Gel, wybuduj apeks i nadaj kształt. Utwardź 60 s.
7. Przetrzyj płynem na bazie alkoholu, skoryguj kształt pilnikiem, zmatuj, oczyść i odtłuść.
8. Zakończ zaplanowaną stylizację.\*\*\*

\* W przypadku problematycznej płytki zastosuj Primer kwasowy.

\*\* Master Gel Base można zastąpić Mega Base lub Boost Base. Zawsze aplikuj niewielką ilość bazy i wetrzyj ją w płytkę.

\*\*\* Nałóż dowolny lakier i top hybrydowy, utwardź każdą warstwę.

# SOFT GEL TIPS SYSTEM

## NAJSZYBSZE I NAJBARDZIEJ PROFESJONALNE PRZEDŁUŻANIE PAZNOKCI

Szybka, innowacyjna metoda przedłużania paznokci salonowych z zastosowaniem wstępnie ukształtowanych, lekko satynowych tipsów akrylowych. Charakteryzuje się niezwykle łatwą aplikacją oraz naturalnym wyglądem przedłużonych paznokci.

Dzięki niej zaoszczędzisz Twój czas, a stylizacja, którą stworzysz, będzie niezawodna: szybka, odporna na pękanie i z pięknym efektem końcowym.



## SOFT GEL TIPS

Wstępnie ukształtowane, lekko satynowe tipsy akrylowe. Charakteryzują się niezwykle łatwą aplikacją oraz naturalnym wyglądem przedłużonych paznokci. Opakowanie zawiera rozmiary od 0 do 9.



### ZALETY:

- Cieńszy i bardziej elastyczny w okolicach wałów okołopaznokciowych
- Idealnie wyprowadzone krawędzie boczne
- Naturalny apex
- Twardszy i grubszy na wolnym brzegu
- Cienkie paznokcie
- Gładka powierzchnia

### CECHY PRODUKTU:

Wstępnie ukształtowane tipsy  
o różnych kształtach i rozmiarach  
Pełne krycie paznokcia  
Elastyczne tworzywo akrylowe  
Łatwa i szybka metoda  
Trwały i odporny na uszkodzenia

### EKSPERT RADZI:

Przed rozpoczęciem aplikacji dobierz wszystkie 10 rozmiarów tipsów, aby maksymalnie skrócić czas pracy. Jeśli klientka ma naturalną płytkę z mocniejszym tunelem, można „zrolować” tips przed jego aplikacją. Po upływie 3 tygodni rekomendujemy usunąć stylizację z tipsa i uzupełnić produktem do budowy. W razie potrzeby skróć, dopracuj kształt i wykonaj kolejną stylizację.



## SOFT GEL TIPS Long Coffin

Nr katalogowy: 331642

Tipsy Długa Balerina.

Ilość tipsów w opakowaniu: 500 szt.



## SOFT GEL TIPS Long Stiletto

Nr katalogowy: 331643

Tipsy Długi Sztylet.

Ilość tipsów w opakowaniu: 500 szt.



## SOFT GEL TIPS Medium Square

Nr katalogowy: 331644

Tipsy Średni Kwadrat.  
Ilość tipsów w opakowaniu: 500 szt.



## SOFT GEL TIPS Short Round

Nr katalogowy: 331646

Tipsy Krótki Owal.  
Ilość tipsów w opakowaniu: 500 szt.



## SOFT GEL TIPS Medium Almond

Nr katalogowy: 331645

Tipsy Średni Migdał.  
Ilość tipsów w opakowaniu: 500 szt.





## SOFT GEL TIPS Prep Tips for degreasing

Nr katalogowy: 331724 - 15 ml

Preparat do odtłuszczania naturalnych paznokci i spodu tipsów.  
Stosowany jako pierwszy krok w stylizacji paznokci systemem SOFT GEL TIPS.

### CECHY PRODUKTU:

- Preparat silnie odtłuszczający
- Usuwa wilgoć i zanieczyszczenia z płytki
- Wyrównuje pH płytki
- Matowi i odtłuszcza tips
- Bezbarwny płyn
- Nie pozostawia klejącej warstwy dyspersyjnej

### EKSPERT RADZI:

- Preparat aplikuj na naturalną płytkę i na wewnętrzną część tipsa w miejscu, w którym przylega do paznokcia.
- Odczekaj ok. 30 s do całkowitego odparowania.





## SOFT GEL TIPS Primer Tips acid free

Nr katalogowy: 331725 - 15 ml

Bezkwasowy primer, niezbędny dla zapewnienia przyczepności stylizacji SOFT GEL TIPS. Nakładając cienką warstwę na naturalną płytkę i na spód tipsa masz gwarancję długotrwałej stylizacji. Bezpieczny dla wrażliwej, naturalnej płytki paznokcia.

### CECHY PRODUKTU:

Gwarantuje przyczepność  
Pozostawia optymalną lepkość po upływie 30 s  
Bez utwardzania w lampie

### EKSPERT RADZI:

Primer Tips aplikuj cienką warstwę na naturalną płytkę paznokcia i spód wszystkich dopasowanych tipsów. Odczekaj ok 30 s dla uzyskania optymalnej lepkości.



## SOFT GEL TIPS Gel Tips strong foundation

Nr katalogowy: 331726 - 15 ml

Specjalnie opracowany, światłoutwardzalny żel do mocowania tipsów. Samopoziomująca i elastyczna formuła perfekcyjnie się rozprowadza, tworzy doskonale wiązanie między naturalną płytką paznokcia a tipsem.

### CECHY PRODUKTU:

Gęsta, samopoziomująca konsystencja  
Bezbarwny, bezzapachowy  
Formuła bezkwasowa  
Doskonale łączy płytkę paznokcia z tipsem  
Dla każdego rodzaju płytki  
Rozpuszczalny w acetonie  
Posiada warstwę dyspersyjną  
Kompatybilny z systemami hybrydowymi

### UTWARDZANIE PO APLIKACJI TIPSA:

Rodzaj lampy:  
LED 3 W, wstępne utwardzenie stylizacji  
dla zabezpieczenia stabilności ok. 10 s  
UV/LED 48W, dla całkowitego utwardzenia – 60 s

### USUWANIE:

frezarka, pilnik, aceton

### EKSPERT RADZI:

Rekomendujemy zastosowanie Gel Tips na obie powierzchnie, ale można aplikować go tylko na paznokieć lub spód tipsa. Gel Tips można zastosować również w uzupełnieniu stylizacji wykonanej systemem Soft Gel Tips. Należy dostosować odpowiednią ilość produktu Gel Tips do wielkości naturalnej płytki paznokcia.



## SOFT GEL TIPS Top Tips no wipe

Nr katalogowy: 331727 - 15 ml

Top hybrydowy z połyskiem, bez warstwy dyspersyjnej. Cienka warstwa zapewnia utrwalenie i ochronę stylizacji wykonanej z zastosowaniem systemu SOFT GEL TIPS.

### CECHY PRODUKTU:

Średnio-gęsta konsystencja  
Bezbarwna formuła o wysokim połysku  
Nie matowieje, nie pęka, nie odpryskuje, nie żółknie  
Wyrównuje powierzchnię paznokci  
i tworzy idealną linię światła  
Bez przemywania

### UTWARDZANIE:

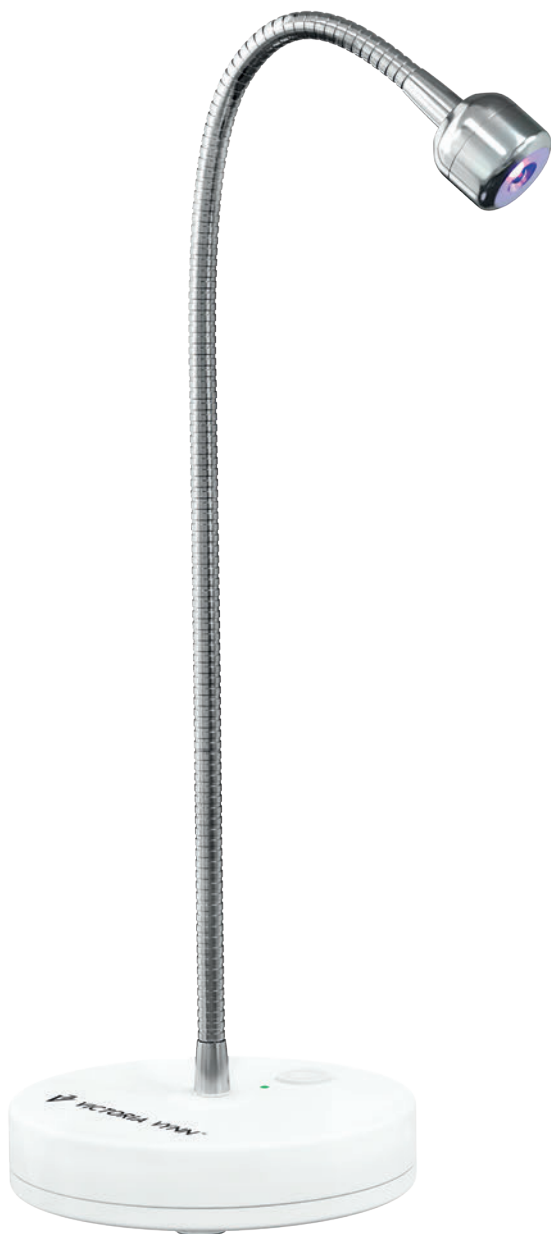
Rodzaj lampy:  
LED 48W, czas utwardzania: 60 s

### USUWANIE:

frezarka, pilnik

### EKSPERT RADZI:

Po aplikacji topu, ale przed jego utwardzeniem, odwróć na chwilę dłoń klientki dla uzyskania idealnej linii światła. Top Tips jest kompatybilny ze wszystkimi systemami światłoutwardzalnymi z oferty Victoria Vynn.



## LED LAMP

Nr katalogowy: 331641

Lampa Led z punktowym światłem do wstępnej polimeryzacji żelu, łączącego tips z naturalną płytką. Przeznaczona do stosowania na pojedynczych paznokciach przedłużonych metodą SOFT GEL TIPS.

### PARAMETRY PRODUKTU:

Moc lampy: 3 W

Pojemność baterii: 1000 mAh

Czas ładowania: 1,5 h

Czas pracy (w pełni naładowana): 2 h

Ładowanie: USB (przewód, bez zasilacza)

Minutnik: 60 s

### EKSPERT RADZI:

Aby mieć pełną kontrolę nad zamocowanym tipsem, w trakcie umieszczania paznokcia pod lampką, możesz poprosić klientkę o jej włączenie.

Nie wpatruj się w światło, gdy je włączysz.

## SOFT GEL TIPS



### Set with Long Coffin Tips

Nr katalogowy: 331948

#### Zestaw zawiera:

Tipsy Długa Balerina  
Preparaty: Prep Tips for degreasing, Primer Tips acid free,  
Gel Tips strong foundation, Top Tips no wipe  
Pilnik 100/180  
Lampę LED

### Set with Long Stiletto Tips

Nr katalogowy: 331949

#### Zestaw zawiera:

Tipsy Długi Sztylet  
Preparaty: Prep Tips for degreasing, Primer Tips acid free,  
Gel Tips strong foundation, Top Tips no wipe  
Pilnik 100/180  
Lampę LED

### Set with Medium Square Tips

Nr katalogowy: 331950

#### Zestaw zawiera:

Tipsy Średni Kwadrat  
Preparaty: Prep Tips for degreasing, Primer Tips acid free,  
Gel Tips strong foundation, Top Tips no wipe  
Pilnik 100/180  
Lampę LED

### Set with Medium Almond Tips

Nr katalogowy: 331951

#### Zestaw zawiera:

Tipsy Średni Migdał  
Preparaty: Prep Tips for degreasing, Primer Tips acid free,  
Gel Tips strong foundation, Top Tips no wipe  
Pilnik 100/180  
Lampę LED

### Set with Short Round Tips

Nr katalogowy: 331952

#### Zestaw zawiera:

Tipsy Krótki Owal  
Preparaty: Prep Tips for degreasing, Primer Tips acid free,  
Gel Tips strong foundation, Top Tips no wipe  
Pilnik 100/180  
Lampę LED



## SOFT GEL TIPS Starter

Nr katalogowy: 331728

### Zestaw zawiera:

Tipsy Średni Migdał  
 Preparaty: Prep Tips for degreasing, Primer Tips acid free,  
 Gel Tips strong foundation, Top Tips no wipe  
 Pilnik 100/180  
 Lampę LED



## SOFT GEL TIPS Preparations

Nr katalogowy: 331640

Pojemność: 4x15ml

### Zestaw zawiera:

Prep Tips for degreasing  
 Primer Tips acid free  
 Gel Tips strong foundation  
 Top Tips no wipe  
 Pilnik 100/180



## SOFT GEL TIPS SYSTEM

### APLIKACJA

#### PRZYGOTOWANIE NATURALNEJ PŁYTKI

1. Przygotuj płytkę paznokcia: nadaj kształt, lekko zmatuj, oczyść.
2. Odsączonym pędzelkiem, omijając skórki, zaaplikuj na paznokcie PREP TIPS for degreasing. Pozostaw do całkowitego odparowania, ok. 30 s.
3. Przygotowaną i odtłuszczoną płytkę paznokcia pokryj cienką warstwą preparatu PRIMER TIPS acid free. Odczekaj ok. 30 s. \*

#### DOBÓR I PRZYGOTOWANIE TIPSÓW

4. Wybierz kształt i dopasuj odpowiedni rozmiar SOFT GEL TIPS do naturalnej płytki tak, aby idealnie zakrywał całą powierzchnię, również boki naturalnego paznokcia.
5. Preparatem PREP TIPS for degreasing odtłuść również spód wszystkich dopasowanych tipsów. Pozostaw do całkowitego odparowania, ok. 30 s.
6. Na spodzie odtłuszczonej powierzchni każdego tipsa rozprowadź PRIMER TIPS acid free i odczekaj ok. 30 s.

#### APLIKACJA

7. Zaaplikuj cienką warstwę GEL TIPS strong foundation na naturalną płytkę i na spód dopasowanego tipsa. \*\* Nie utwardzaj.
8. Przyłóż tips do płytki paznokcia w okolicy wału okołopaznokciowego i dociśnij go w kierunku wolnego brzegu, aby usunąć powietrze.
9. Wstępnie utwórz pod lampką Led 3 W przez 10 s, dociskając cały czas tips do płytki paznokcia.
10. Utwórz wszystkie 5 paznokci w lampie UV/LED 48 W, 60 s.
11. Przetrzyj tips z nadmiaru produktu na wierzchu i spodzie płynem na bazie alkoholu.
12. Skoryguj kształt wolnego brzegu tipsów.
13. Opracuj tipsy pilnikiem lub frezarką przy wałach okołopaznokciowych.
14. Zmatuj bufferem całą powierzchnię tipsów, oczyść z pyłu.
15. Nałóż 2 cienkie warstwy dowolnego lakieru hybrydowego, utwórz każdą z nich. \*\*\*
16. Zaaplikuj TOP TIPS no wipe, utwórz 60 s.

#### USUWANIE

Stylizację można usunąć za pomocą frezarki, pilnika lub acetonu.

\* W przypadku problematycznej płytki zastosuj Primer kwasowy.

\*\* Rekomendujemy zastosowanie żelu Gel Tips na obie powierzchnie, ale można aplikować go tylko na paznokieć lub spód tipsa.

\*\*\* Jeśli wybierzesz długi kształt tipsa, wzmacnij go produktem do nadbudowy (dowolny system żelowy Victoria Vynn).

# NAIL ART

Zdobienie paznokci wymaga „tylko i aż” wyobraźni, precyzji i dobrze dobranych produktów.

Manicure hybrydowy w jednym kolorze to klasyka, ale modne są także zdobienia. Sprawdź naszą ofertę i sięgnij po produkty, które na paznokciach będą tworzyć sztukę namalowaną przez Ciebie. Manicure może być ciekawy i zaskakujący. Powodzenia!







## SPIDER LINE GEL

Nr katalogowy: 330699 - Black 5 ml, 330700 - White 5 ml

Elastyczne żele do zdobień doskonale do wykonywania spektakularnych i jednocześnie bardzo szybkich wzorów. Gęsta, gumowa konsystencja umożliwia wykonanie idealnie prostych linii, dowolnych wzorów geometrycznych. Mogą być aplikowane na żel, akrylo-żel i lakiery hybrydowe. Posiadają warstwę dyspersyjną, co umożliwia wcieranie pyłków. Wymagają zabezpieczenia topem hybrydowym. Utwardzane w lampie UV i LED.

### ZALETY:

- Łatwa praca z produktem
- Doskonała przyczepność
- Szybkie zdobienia z efektem zig-zag i sieci pająka



### CECHY PRODUKTU:

Konsystencja: gęsta, kremowa

Zastosowanie: zdobienia nail art

Warstwa dyspersyjna: tak

### UTWARDZANIE:

Rodzaj lampy:

LED 48 W, czas utwardzania: 60 s

UV 36 W, czas utwardzania: 120 s

### USUWANIE:

pilnik, frezarka



## ART GEL 3D

Nr katalogowy: 330144 - 01 Creamy White 5 ml, 330145 - 02 Creamy Black 5 ml, 330251 - Smart White 5 ml

Żele o mocnej pigmentacji są rekomendowane do zdobień lub jako jednolita warstwa na paznokcie. Kolory można łączyć ze sobą, z lakierami hybrydowymi, a także z topem hybrydowym.

Gęsta, kremowa konsystencja nie poziomuje się i nie spływa. Śnieżnobiały, kremowy Smart White jest idealny do wykonywania precyzyjnej linii uśmiechu w stylizacji french.

Utwardzane w lampie UV i LED.

### ZALETY:

- Mocna pigmentacja
- Produkt wydajny w zastosowaniu
- Doskonały do różnych zdobień
- Idealnie łączy się z innymi produktami: lakiery i topy hybrydowe
- Łatwa praca z produktem
- Nie marszczy się podczas utwardzania



### CECHY PRODUKTU:

Konsystencja: gęsta, kremowa

Zastosowanie: zdobienia nail art

Warstwa dyspersyjna: tak

### UTWARDZANIE:

Rodzaj lampy:

LED 48 W, czas utwardzania: 30-60 s

UV 36 W, czas utwardzania: 120 s

### USUWANIE:

pilnik, frezarka





## ART GEL 3D no wipe

Nr katalogowy: 330407 - White 5 ml, 330408 - Black 5 ml

Żele o wysokiej pigmentacji są rekomendowane do zdobień lub jako jednolita warstwa na paznokcie. Znakomicie sprawdzą się podczas wykonywania zdobień wypukłych typu sugar effect, sweterki, jako baza pod pyłki metaliczne. Gęsta, kremowa konsystencja nie poziomuje się i nie spływa. Nie posiada warstwy dyspersyjnej, co znacznie przyspiesza pracę. Utwardzane w lampie UV i LED.

### ZALETY:

- Mocna pigmentacja
- Produkt wydajny w zastosowaniu
- Doskonały do zdobień wypukłych
- Łatwa praca z produktem
- Nie marszczy się podczas utwardzania



### CECHY PRODUKTU:

Konsystencja: gęsta, kremowa  
Zastosowanie: zdobienia nail art  
Warstwa dyspersyjna: nie

### UTWARDZANIE:

Rodzaj lampy:  
LED 48 W, czas utwardzania: 60 s  
UV 36 W, czas utwardzania: 120 s

### USUWANIE:

pilnik, frezarka

### EKSPERT RADZI:

Wykonany wzór możesz pokryć pyłkiem, jednak po aplikacji koniecznie zabezpiecz go topem. Wydłuż czas utwardzania skończonej stylizacji.



## PAINTER HIGH PIGMENT

Pigmenty w tubce do zdobień nail art, utwardzane w lampie UV i LED. Bardzo mocna pigmentacja i gęsta konsystencja zapewniają pełne krycie już po jednej warstwie. Wszystkie kolory można dowolnie mieszać ze sobą, z lakierami hybrydowymi, a także z topem hybrydowym. Przeznaczone do wszelkiego rodzaju zdobień: ombre, babyboomer, one stroke, zhostovo, micropainting, ornamenty, pejzaże, geometrie. Doskonale również do cienkich i precyzyjnych linii, konturów, rozcierania, cieniowania.

### ZALETY:

- Wygodna forma podawcza – tubka
- Bardzo mocna pigmentacja
- Produkt bardzo wydajny w zastosowaniu
- Doskonały do różnych zdobień
- Formuła pigmentów idealnie łączy się z innymi produktami: lakiery i topy hybrydowe
- Łatwa praca z produktem
- Nie marszczy się

### CECHY PRODUKTU:

Konsystencja: gęsta

Zastosowanie: zdobienia artystyczne

Warstwa dyspersyjna: tak

### UTWARDZANIE:

Czas uzależniony jest również od użytego koloru i grubości warstwy.

Rodzaj lampy:

LED 48 W, czas utwardzania: 30-60 s

UV 36 W, czas utwardzania: 120 s

### USUWANIE:

pilnik, frezarka

### EKSPERT RADZI:

Dodając odrobinę topu hybrydowego do wybranego koloru Painter High Pigment zmienisz jego konsystencję w bardziej płynną.



Painter  
HIGH PIGMENT  
**001 Silver**

Nr katalogowy: 330676 - 7 ml



Painter  
HIGH PIGMENT  
**002 Gold**

Nr katalogowy: 330677 - 7 ml



Painter  
HIGH PIGMENT  
**003 Yellow**

Nr katalogowy: 330678 - 7 ml



Painter  
HIGH PIGMENT  
**004 Green**

Nr katalogowy: 330679 - 7 ml



Painter  
HIGH PIGMENT  
**006 Navy**

Nr katalogowy: 330681 - 7 ml



Painter  
HIGH PIGMENT  
**007 Violet**

Nr katalogowy: 330682 - 7 ml



Painter  
HIGH PIGMENT  
**008 Red**

Nr katalogowy: 330683 - 7 ml



Painter  
HIGH PIGMENT  
**009 Fuchsia**

Nr katalogowy: 330684 - 7 ml



Painter  
HIGH PIGMENT  
**011 White**

Nr katalogowy: 330686 - 7 ml



Painter  
HIGH PIGMENT  
**012 Black**

Nr katalogowy: 330687 - 7 ml

## ACRYLIC POWDER Clear

Nr katalogowy: 331606 – 10g

Idealnie miękki i transparentny proszek akrylowy ułatwi stworzyć wypukłe zdobienia oraz przejścia kolorystyczne. Jest łatwy w aplikacji, doskonale przylega do warstwy produktów światłoutwardzalnych: lakierów i topów hybrydowych oraz żeli do paznokci.

### ZALETY:

- Zapewnia precyzyjne przenikanie kolorów
- Pozostawia matowe wykończenie
- Przezroczysty proszek nie zmienia kolorów bazowych
- Nie żółknie
- Trwały efekt



### CECHY PRODUKTU:

Konsystencja: ultramiękki proszek

Kolor: transparentny

Zastosowanie: zdobienia ombre, babyboomer, sweterki, sugar effect

Aplikacja: na nieutwardzoną warstwę

### EKSPERT RADZI:

Jeśli podczas wykonywania stylizacji ombre, pomiędzy warstwami zaaplikujesz proszek akrylowy, wybrane kolory hybrydy płynnie się połączą. Wykonany hybrydą splot sweterka lub inny, dowolny wzór posypany proszkiem akrylowym zostanie uwypuklony i zabezpieczony, a na jego powierzchni powstanie ciekawa struktura - sugar effect.



*Wyraź siebie  
kolorem!*



Sprawdź całą paletę kolorów  
na dołączonym Color Chart  
lub zeskanuj QR code.

[www.victoriavynn.com](http://www.victoriavynn.com)

*Victoria Vynn* IT'S ME

# PŁYNY I PREPARATY

Chcesz cieszyć się trwałą i perfekcyjną stylizacją paznokci? Nie zapomnij przed przystąpieniem do niej właściwie przygotować płytkę paznokcia. Sięgnij po preparaty i płyny, które są niezbędne do stworzenia pięknego i trwałego manicure i pedicure.







## CUTICLE JELLY REMOVER

Nr katalogowy: 331361 - 30 ml

Żel do zmiękczenia i usuwania skórek.



### APLIKACJA:

1. Odwróć opakowanie Cuticle Jelly Remover i zbliż końcówkę aplikatora do wału paznokciowego.
2. Wciśnij gumowe dno opakowania i rozprowadź preparat wokół płytki paznokci. Odczekaj ok. 1 min.
3. Nadmiar produktu usuń wacikiem.
4. Delikatnie odsuń skórki za pomocą kopytka. Skórki, które wymagają usunięcia mechanicznego, usuń za pomocą cząpek lub frezarki.

### CECHY PRODUKTU:

- Żelowa, bezwonna formuła o wysokim pH
- Zawiera wodorotlenek sodu, który zmiękcza, ułatwia odepchnięcie lub usunięcie skórek
- Nawilżająca gliceryna głęboko pielęgnuje delikatne skórki i płytkę paznokci
- Gęsta konsystencja i wygodny aplikator ułatwiają precyzyjne nałożenie kosmetyku
- Wegańska formuła

### EKSPERT RADZI:

Grube i twarde skórki możemy usunąć na mokro. Nakładamy preparat i stosujemy frezarkę. Dla idealnego manicure należy także zeszkrobać błonki narastające na płytkę.



## CUTICLE AWAY

Nr katalogowy: 330158 - 10 ml

Preparat do zmiękczenia i usuwania skórek.

### APLIKACJA:

1. Zaaplikuj preparat Cuticle Away na skórki, pozostaw na ok. 1 minutę.
2. Nadmiar produktu usuń wacikiem.
3. Delikatnie odsuń skórki za pomocą kopytka. Skórki, które wymagają usunięcia mechanicznego, usuń za pomocą cążek lub frezarki.

### CECHY PRODUKTU:

- Żelowo-wodna formuła w kolorze mlecznym
- Zapobiega wysuszeniu i pękaniu skórek
- Wyrównuje balans nawilżenia
- Zawiera w składzie glicerynę i olej ze słodkich migdałów
- Łagodny dla skórek

### EKSPERT RADZI:

Grube i twarde skórki możesz usunąć na mokro. Nałóż preparat i zastosuj frezarkę. Dla idealnego manicure usuń również błonki narastające na płytkę.



## NAIL PREP

Nr katalogowy: 330620 - 15 ml

Preparat do odtłuszczania naturalnych paznokci. Stosowany jako pierwszy krok w stylizacji paznokci: odtłuszcza i zwiększa przyczepność każdej stylizacji.

### APLIKACJA:

Odsączyć pędzelek i nałożyć precyzyjnie Nail Prep omijając skórki. Pozostawić na ok. 30 s do odparowania (wyschnięcia).

### CECHY PRODUKTU:

- Preparat silnie odtłuszczający
- Przygotowuje naturalne paznokcie do wykonania stylizacji: hybrydowych, żelowych lub akrylowych
- Posiada właściwości antygrzybiczne i antyseptyczne
- Wyrównuje pH płytki
- Usuwa wilgoć i zanieczyszczenia z naturalnej płytki
- Aplikacja tylko na naturalną płytkę

### EKSPERT RADZI:

Nail Prep aplikuj tylko na naturalną płytkę paznokcia, preparat nie powinien mieć kontaktu ze skórą.



## GEL POLISH TAPE BOND SOAK OFF

Nr katalogowy: 330110 - 8 ml

Bezkwasowy preparat zwiększający przyczepność produktów do naturalnej płytki. Stanowi grunt dla całej stylizacji, doskonale łączy naturalne paznokcie z bazą hybrydową, żelową i akrylowo-żelową.

### APLIKACJA:

Przygotuj płytkę paznokcia i odtłuść preparatem Nail Prep. Odsącz pędzelek i zaaplikuj Tape Bond cienką warstwą na naturalną płytkę. Odczekaj ok. 30 s, następnie kontynuuj zaplanowaną stylizację.

### CECHY PRODUKTU:

- Zwiększa przyczepność bazy do naturalnej płytki
- Delikatny i bezpieczny dla paznokci
- Nie zawiera MAA (Methacrylic Acid)
- Pozostawia lepką warstwę po wyschnięciu
- Bez utwardzania w lampie

### EKSPERT RADZI:

Tape Bond nakładaj cienką warstwą, nie zalewaj skórek. Podczas uzupełniania stylizacji Tape Bond aplikuj tylko na naturalny paznokieć. Przed nałożeniem bazy odczekaj ok. 30 s.



## PRIMER ACID

Nr katalogowy: 330143 - 15 ml

Preparat kwasowy o działaniu wytrawiającym. Dedykowany dla wymagającej płytki. Bardzo mocno scala płytkę z bazą hybrydową, żelową i akrylowo - żelową.

### APLIKACJA:

Lekko odsącz pędzelek i nakładaj punktowo tylko na naturalną płytkę.

### CECHY PRODUKTU:

- Zapobiega zapowietrzeniu stylizacji
- Wytrawia i odwadnia płytkę
- Usuwa wilgoć i wysoki stopień natłuszczenia
- Szybko odparowuje i pozostawia suchy paznokieć

### EKSPERT RADZI:

Ze względu na zawartość kwasu produkt nie powinien mieć kontaktu ze skórą i nie powinien być stosowany zbyt często. Po aplikacji produktu wytrzyj pędzelek, aby nie zanieczyszczać preparatu w butelce.



## PURE DUO PREP DEHYDRATOR & CLEANSER

Nr katalogowy: 330317 - 60 ml, 330229 - 1000 ml

Płyn do odtłuszczania płytki i przemywania stylizacji.

### APLIKACJA:

Nasączonym wacikiem bezpyłowym dokładnie przetrzyj naturalną płytkę lub warstwę dyspersyjną.

### CECHY PRODUKTU:

- Płyn do różnych zastosowań
- Oczyszcza i odtłuszcza płytkę paznokci
- Usuwa warstwę dyspersyjną
- Płyn nie zawiera acetonu, jest mieszanką alkoholi

### EKSPERT RADZI:

Duo Prep jest idealnym płynem do czyszczenia pędzelków.



## PURE ALCO REMOVER RUBBING ALCOHOL

Nr katalogowy: 330230 - 1000 ml

Płyn do usuwania stylizacji Pure.

### APLIKACJA:

Po zmatowieniu topu Pure Creamy Hybrid zastosuj kompres na ok. 15 min. Pozostałości usuń delikatnie patyczkiem.

### CECHY PRODUKTU:

- Formuła na bazie alkoholu
- Bezpieczny dla płytki paznokcia

### EKSPERT RADZI:

Nie pozostawiaj na dłużej otwartej butelki Pure Alco Remover – alkohol szybko paruje.

## CLEANER FINISH MANICURE

Nr katalogowy: 330713 - 60 ml, 330710 - 150 ml; 330670 - 1000 ml

Płyn do przemywania warstwy dyspersyjnej.

### APLIKACJA:

Nasączonym wacikiem bezpyłowym dokładnie przetrzyj warstwę dyspersyjną.

### CECHY PRODUKTU:

- Skutecznie usuwa lepką warstwę z topów
- Nadaje błyszczący efekt
- Nie wysusza skórek wokół paznokci
- Pozostawia bardzo przyjemny zapach perfum

### EKSPERT RADZI:

Nie używaj Cleaner Finish Manicure do odtłuszczenia naturalnej płytki, zawiera składniki nawilżające i natłuszczające.





## DEHYDRATOR EXTRA ADHESION

Nr katalogowy: 330712 - 60 ml, 330709 - 150 ml, 330669 - 1000 ml

Płyn do odtłuszczania i oczyszczania naturalnej płytki paznokcia.

### APLIKACJA:

Nasączonym wacikiem bezpyłowym dokładnie przetrzyj naturalną płytkę.

### CECHY PRODUKTU:

- Odtłuszcza i oczyszcza naturalny paznokieć
- Eliminuje nadmiar bakterii
- Zwiększa przyczepność baz do naturalnej płytki
- Pozostawia bardzo przyjemny zapach perfum

### EKSPERT RADZI:

Dehydrator idealnie sprawdzi się do przetarcia wałów paznokciowych u klientek z tendencją do nadpotliwości. Niezalecany do przemywania warstwy dyspersyjnej.



## REMOVER SOAK OFF MANICURE

Nr katalogowy: 330714 - 60 ml, 330711 - 150 ml, 330671 - 1000 ml

Płyn do usuwania lakieru hybrydowego.

### APLIKACJA:

1. Zmatuj top pilnikiem.
2. Zamocz bezpyłowy wacik w płynie, owiń folią aluminiową i załóż kompres na 15 min.
3. Pozostałości usuń delikatnie patyczkiem.

### CECHY PRODUKTU:

- Skutecznie usuwa lakier hybrydowy już w 10 minut, po zmatowaniu topu
- Zawiera olej makadamia i witaminę E
- Nie wysusza paznokci i skóry
- Do zmiękczenia paznokci akrylowych
- Pozostawia bardzo przyjemny zapach perfum

### EKSPERT RADZI:

Jeśli podczas usuwania stylizacji frezarką istnieje zagrożenie uszkodzenia płytki, zdejmowanie warstw możesz podzielić na 2 etapy:

- \* mechanicznie usuń kolor i część bazy
- \* pozostałości bazy rozpuść pod kompresem z Remover'em.





## ACETONE EASY REMOVE

Nr katalogowy: 330484 - 1000 ml

Aceton kosmetyczny do usuwania stylizacji.

### APLIKACJA:

1. Zmatuj top pilnikiem.
2. Zamocz bezpyłowy wacik w płynie, owiń folią aluminiową i załóż kompres na kilka minut.
3. Pozostałości usuń delikatnie patyczkiem.

### CECHY PRODUKTU:

- Skutecznie usuwa lakier hybrydowy już w kilka minut, po zmatowieniu topu

### EKSPERT RADZI:

Nie używaj ACETONU do czyszczenia pędzli. Można nim zmiękczyć paznokcie akrylowe. Przed założeniem kompresu, wetrzyj oliwkę w skórę wałów okołopaznokciowych, aby uniknąć jej przesuszenia.

# PIEŁĘGNACJA

Udana stylizacja manicure powinna zakończyć się rytuałem pielęgnacyjnym! Sięgnij po nasze niezawodne produkty i pozwól przenieść się swojej klientce w krainę przyjemności.





## SENSO

Nr katalogowy: 330940 - Follow Me 250 ml, 330939 - Kiss Me 250 ml, 330938 - Touch Me 250ml, 330937 - Love Me 250 ml

Nawilżająco - odżywcze kremy do pielęgnacji dłoni i ciała o perfumeryjnych nutach zapachowych. Kremy SENSO rekomendowane są na zakończenie zabiegu manicure oraz do codziennej pielęgnacji skóry dłoni i ciała.

### ZALETY:

- Intensywnie nawilża, regeneruje i wzmacnia naturalną barierę ochronną skóry
- Doskonale się wchłania i pozostawia aksamitną skórę w dotyku
- Składniki aktywne zawarte w kremie: masło shea, sok z aloesu, olej sojowy, alantoina
- Wegańska formuła

### APLIKACJA:

Nanieś krem na dłonie lub ciało, delikatnie wmasuj.  
Pozostaw do całkowitego wchłonięcia.

### EKSPERT RADZI:

Kremy są idealne do pielęgnacji całego ciała i pełnią funkcję delikatnych perfum. Natychmiast przywracają komfort suchej skórze.



### SENSO Follow Me

Nr katalogowy:  
330940 - 250 ml



### SENSO Kiss Me

Nr katalogowy:  
330939 - 250 ml



### SENSO Touch Me

Nr katalogowy:  
330938 - 250 ml



### SENSO Love Me

Nr katalogowy:  
330937 - 250 ml



## BOOST BASE NAIL REPAIR

Nr katalogowy: 330672 - 8 ml, 331001 - 15 ml

2w1 Baza hybrydowa i odżywka dla naturalnych paznokci. Formuła zawiera wysokowytrzymałe włókna poliamidowe Fiber Glass, które wzmacniają, uszczelniają i wyrównują naturalną płytkę. W składzie jest również wapń, witaminy E i B5, które regenerują głębokie warstwy rogowe paznokci podczas aplikacji. Mikrocząsteczki z włókna szklanego wykazują specjalne właściwości bazy, paznokcie są elastyczne, wzmocnione oraz odporne na złamania i pęknięcia. Utwardzana w lampie UV i LED.

### ZALETY:

- Bezkwasowa odżywka i baza hybrydowa w 1 produkcie
- Odbudowuje i uszczelnia strukturę paznokci
- Wzmacnia naturalną płytkę
- Wspomaga wzrost słabych paznokci
- Intensywnie wzmacnia cienkie i rozdławiające się paznokcie
- Wypełnia nierówności, mikropęknięcia i ubytki paznokci
- Poprawia przyczepność każdej stylizacji
- Krótki pędzelek
- Efekt to zdrowe, mocne i zadbane paznokcie
- Manicure naturalny zarówno dla kobiet, jak i mężczyzn

### CECHY PRODUKTU:

- Konsystencja: gęsta
- Kolor: transparentny róż, widoczne włókna Fiber Glass
- Rodzaj płytki: TYLKO NATURALNA, miękka, cienka, rozdławiająca się, z bruzdami i przebarwieniami
- Przedłużenie: nie
- Nadbudowa: tak
- Warstwa dyspersyjna: tak
- Rozpuszczalność w acetonie: tak

### UTWARDZANIE:

Rodzaj lampy:

LED 48 W, czas utwardzania: 60 s

UV 36 W, czas utwardzania: 120-180 s

### USUWANIE:

aceton, pilnik, frezarka

### EKSPERT RADZI:

Boost Base nie wymaga użycia topu, pięknie się wyblyszczą po usunięciu warstwy dyspersyjnej. Polecana dla osób, które mają osłabioną płytkę paznokci, a nie chcą rezygnować z trwałego, światłoutwardzalnego manicure. Boost Base zastosowany w męskim manicure można zakończyć topem matowym.

## BOOST BASE NAIL REPAIR

### APLIKACJA



#### MANICURE NATURALNY:

1. Przygotuj naturalną płytkę paznokcia: nadaj kształt, lekko zmatuj, oczyść i odtłuść.
2. Nałóż ekstremalnie cienką, pierwszą warstwę Boost Base, wetrzyj w płytkę i utwardź w lampie 30 s.
3. Nałóż precyzyjnie drugą warstwę Boost Base, utwardź 60 s.
4. Przetrzyj płynem na bazie alkoholu.



#### MANICURE KLASYCZNY:

1. Przygotuj naturalną płytkę paznokcia: nadaj kształt, lekko zmatuj, oczyść i odtłuść.
2. Nałóż ekstremalnie cienką, pierwszą warstwę Boost Base, wetrzyj w płytkę i utwardź w lampie 30 s.
3. Nałóż precyzyjnie drugą warstwę Boost Base, utwardź 60 s.
4. Przetrzyj płynem na bazie alkoholu.
5. Zaaplikuj lakier klasyczny iQ Nail Polish w dowolnym kolorze.
6. Zabezpiecz stylizację topem lakierowym iQ Nail Polish.



#### MANICURE UV/LED:

1. Przygotuj naturalną płytkę paznokcia: nadaj kształt, lekko zmatuj, oczyść i odtłuść.
2. Nałóż Tape Bond i odczekaj ok. 30s.
3. Nałóż ekstremalnie cienką, pierwszą warstwę Boost Base, wetrzyj w płytkę i utwardź w lampie 30s.
4. Nałóż dowolną bazę światłoutwardzalną zgodnie z zaplanowaną stylizacją, utwardź.
5. Dokończ stylizację: hybrydową, żelową lub akrylowo-żelową.
6. Nałóż dowolny top światłoutwardzalny i utwardź w lampie.



## 5 OILS COMPLEX

Nr katalogowy: 330361 - 9 ml, 330157 - 30 ml

Oliwka do pielęgnacji skórek i paznokci. Wysokoskoncentrowana kompozycja 5 naturalnych olejków, wzbogacona witaminami, antyoksydantami i kwasami tłuszczowymi. Intensywna kuracja odżywia, nawilża i działa na skórki regenerująco. Płytkę paznokci jest utwardzona, wygładzona i nabłyszczona.

### APLIKACJA:

Niewielką ilość oliwki nanieś u nasady paznokcia, wmasuj w płytkę paznokcia i skórki. Do stosowania zarówno na naturalną płytkę, jak i po zakończonej stylizacji paznokci. Nadmiar oliwki rozprowadź po skórze dłoni.

### CECHY PRODUKTU:

- 96 % NATURALNYCH OLEJKÓW: olej ze słodkich migdałów, z awokado, z orzechów, makadamia, jojoba, arganowy
- Bogata w witaminy, antyoksydanty i kwasy tłuszczowe
- Zmiękcza, odżywia i regeneruje skórki
- Bardzo dobrze wchłania się w skórę, nie pozostawia tłustej warstwy

### EKSPERT RADZI:

Kropla 5 Oils Complex dodana do kremu ułatwia poślizg w trakcie masażu skóry dłoni i stóp. Oliwka jest idealnym serum polecanym do zabiegów parafinowych.





## X-TREME HARDENER

Nr katalogowy: 330362 - 9 ml

Ultra mocna odżywka do naturalnych paznokci. Codzienne stosowanie przywraca odpowiednie nawilżenie, wzmocnienie i naturalną elastyczność paznokci. Efekty kuracji widoczne po 3 tygodniach stosowania.

### APLIKACJA:

Odżywkę należy aplikować tylko na naturalną płytkę.

Można stosować ją codziennie, aby przyspieszyć efekt.

Nakładaj na czysty paznokieć po usunięciu poprzedniej warstwy.

### CECHY PRODUKTU:

- Wzmacnia i utwardza słabe, łamliwe i rozdwijające się paznokcie
- Zawiera mieszankę polimerów, które wielokrotnie wiążą się z keratyną (budulcem płytki paznokci) i odpowiadają za jej utwardzenie
- Formuła odżywki bogata w składniki utwardzające: związki krzemu i proteiny jedwabiu
- Przywraca równowagę w nawilżeniu płytki
- Zwiększa wytrzymałość płytki na uszkodzenia mechaniczne

### USUWANIE:

zmywacz do paznokci

### EKSPERT RADZI:

X-Treme Hardener może być użyta jako baza pod klasyczny lakier do paznokci.

# NARZĘDZIA I URZĄDZENIA

## PĘDZLE

Postaw na perfekcyjny manicure wykonany dowolną metodą, ale przy użyciu pędzelków marki Victoria Vynn.

Rozmiary, kształty, rodzaj włosów dopracowaliśmy do perfekcji, dzięki czemu praca będzie przyjemnością, a jej efekty staną się obiektem podziwu.

Pędzelkami od Victoria Vynn wybudujesz i przedłużysz paznokcie żelem lub akrylo-żelem, wykonasz aplikację bazy hybrydowej oraz każdy rodzaj zdobień.

## PĘDZLE DO ŻELU



### 4 FLAT/ GEL Pędzel do żelu 4 płaski

Nr katalogowy: 330692

Długość włosów: 9 mm

Płaski pędzel do aplikacji żelu z gęstym, równo ściętym włosiem. Szerokość i kształt typu FLAT idealnie dopasowuje się do płytki paznokcia.



### 8 OVAL/GEL Pędzel do żelu 8 owalny

Nr katalogowy: 330693

Długość włosów: 13,5 mm

Płaski pędzel z włosiem delikatnie zaokrąglonym na kształt kociego języka.



### GEL BRUSH Pędzel do żelu 086 1

Nr katalogowy: 330308

Długość włosów: 7 mm

Płaski pędzel z włosiem uformowanym na kształt małego, kociego języka. Doskonale aplikuje bazę hybrydową, żelową, a także żel budujący.



### GEL BRUSH Pędzel do żelu 090 4

Nr katalogowy: 330307

Długość włosów: 10 mm

Pędzel do aplikacji żelu. Włosie jest płasko ułożone i prosto przycięte.



### GEL BRUSH Pędzel do żelu 090 1

Nr katalogowy: 330309

Długość włosów: 6 mm

Pędzel z płaskim, równo przyciętym i sprężystym włosiem. Rekomendowany do stylizacji ONE STROKE.



### GEL BRUSH Pędzel do żelu 092 4

Nr katalogowy: 330310

Długość włosów: 14 mm

Płaski pędzel do nakładania żelu z włosiem wyprofilowanym na kształt kociego języka.

#### EKSPERT RADZI:

Po zakończonej pracy, oczyść włosie pędzelka płynem PURE DUO PREP DEHYDRATOR & CLEANSER, a następnie zabezpiecz bazą hybrydową.

## PĘDZLE DO NAIL ART



### NAIL ART Pędzel 001 ONE STROKE

Nr katalogowy: 331039

Długość włosia: 6 mm

Pędzel do zdobień techniką ONE STROKE. Umożliwia doskonale łączyć kolory i tworzyć idealnie wycieniowane elementy zdobień florystycznych.



### NAIL ART Pędzel 001 ZHOSTOVO

Nr katalogowy: 331037

Długość włosia: 5 mm

Pędzel do zdobień techniką ZHOSTOVO i BOHEME. Pomaga w tworzeniu światłocieni, eksponowaniu detali oraz wypełnień w micropaintingu.



### NAIL ART Pędzel 002 ZHOSTOVO

Nr katalogowy: 331038

Długość włosia: 5 mm

Pędzel do zdobień techniką ZHOSTOVO i HYPNO FLOWER. Kształt włosia doskonały do tworzenia płatków i liści. Pomaga w uzyskaniu głębi w stylizacji, wypełnień w micropaintingu i wszelkiego rodzaju cieniowań.



### NAIL ART Pędzel do OMBRE

Nr katalogowy: 330694

Dwie długości włosia: 5 i 10 mm

Pędzel do zdobień OMBRE i cieniowań. Zastosowane włosie o dwóch długościach idealnie miesza kolory.



### NAIL ART 001 Pędzel precyzyjny

Nr katalogowy: 330688

Długość włosia: 3 mm

Precyzyjny pędzel do micropaintingu. Jest niezastąpiony przy wykonywaniu detalicznych zdobień.



### NAIL ART 002 Pędzel precyzyjny

Nr katalogowy: 330689

Długość włosia: 5 mm

Pędzel do bardzo precyzyjnych zdobień, szkicowania, konturowania, micropaintingu.



### NAIL ART 003 Pędzel precyzyjny

Nr katalogowy: 330690

Długość włosia: 7 mm

Pędzel do wykonywania skomplikowanych ornamentów, koronek i zawiniętych linii.



### NAIL ART 005 Pędzel precyzyjny

Nr katalogowy: 330691

Długość włosia: 12 mm

Pędzel do malowania cienkich, długich, precyzyjnych linii, iluzji, ornamentów oraz geometrii.



### Pędzel do zdobień 049 2

Nr katalogowy: 330311

Długość włosia: 11 mm

Pędzel do nail art'u i manicure kombinowanego. Idealny do ekstremalnie cienkich linii, drobnych wzorów i geometrii.



### Pędzel do zdobień 836 4 ombre

Nr katalogowy: 330312

Dwie długości włosia: 6 i 12 mm

Pędzel do stylizacji OMBRE, cieniowań. Zastosowane, płasko ułożone włosie o dwóch długościach równomiernie rozprowadza produkt na płytce paznokcia.



### Dwustronny aplikator do zdobień

Nr katalogowy: 330695

Woskowa, stożkowa końcówka do aplikacji niewielkich, wypukłych ozdób na paznokcie.

Sonda z końcówką o średnicy 1 mm do malowania kropek i aplikacji małych ozdób.



### Magnesy

Nr katalogowy: 330837 – 2-stronny, 330838 – 4-stronny

Precyzyjne magnesy dwustronne i czterostronne umożliwiają wykonywanie zdobień z wykorzystaniem lakierów CAT EYE.

# PILNIKI DO PAZNOKCI

Dobierz pilnik do swoich potrzeb. Co jest najważniejsze? Kształt, kolor, ziarnistość, czyli gradacja? A może rodzaj paznokci: naturalne, żelowe, akrylowo-żelowe?

Poznaj rodzaje i zalety pilników do paznokci Victoria Vynn. W zależności od gradacji, mogą być używane zarówno do pielęgnacji naturalnej płytki, jak i do hybryd oraz paznokci przedłużanych różnymi technikami.

Pilniki są bardzo trwałe i przystosowane do dezynfekcji i delikatnego mycia.

## PILNIKI DO PAZNOKCI NATURALNYCH, ŻELOWYCH, AKRYLOWO-ŻELOWYCH I HYBRYDOWYCH:



**PILNIK 180/240 półksiężyc, biały, 10 szt.**

Nr katalogowy: 331425

Opakowanie jednostkowe zawiera 10 szt.



**PILNIK 180/240 półksiężyc, biały**

Nr katalogowy: 330160



**PILNIK 180/240 półksiężyc, czarny**

Nr katalogowy: 330626



**PILNIK 180/240 banan, biały**

Nr katalogowy: 330163



**PILNIK 180/240 prosty, biały, 10 szt.**

Nr katalogowy: 331427

Idealny do pedicure.

Opakowanie jednostkowe zawiera 10 szt.



**PILNIK 180/240 prosty, biały**

Nr katalogowy: 330164



**PILNIK 180/240 prosty, czarny**

Nr katalogowy: 330623



**PILNIK 180/240 Professional, biały**

Nr katalogowy: 330165

Zalecany do skracania wolnej krawędzi paznokci u stóp.

## PILNIKI DO PAZNOKCI ŻELOWYCH I AKRYLOWYCH:



**PILNIK 100/180 półksiężyc, biały, 10szt.**

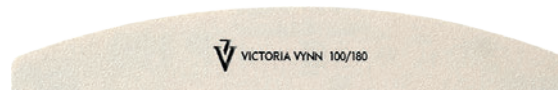
Nr katalogowy: 331424

Opakowanie jednostkowe zawiera 10 szt.



**PILNIK 100/180 półksiężyc, czarny**

Nr katalogowy: 330667



**PILNIK 100/180 półksiężyc, biały**

Nr katalogowy: 330159



**PILNIK 100/180 prosty, biały, 10szt.**

Nr katalogowy: 331426

Opakowanie jednostkowe zawiera 10 szt.



**PILNIK 100/180 prosty, czarny**

Nr katalogowy: 330666

## PILNIKI DO TWARDYCH MAS ŻELOWYCH I AKRYLOWYCH:



**PILNIK 80/100 półksiężyc, biały**

Nr katalogowy: 330315



**PILNIK 80/100 półksiężyc, czarny**

Nr. katalogowy: 330624



**PILNIK 80/100 prosty, czarny**

Nr katalogowy: 330621

## PILNIKI DO NADAWANIA KSZTAŁTU, SKRACANIA I OPRACOWANIA PAZNOKCI:



**PILNIK 150/150 półksiężyc, biały**

Nr katalogowy: 330316



**PILNIK 150/150 półksiężyc, czarny**

Nr katalogowy: 330625



**PILNIK 150/150 prosty, czarny**

Nr katalogowy: 330622

## PILNIKI DO PAZNOKCI NATURALNYCH, DELIKATNYCH I ROZDWAJAJĄCYCH SIĘ:



**PILNIK 320/600 banan, biały**

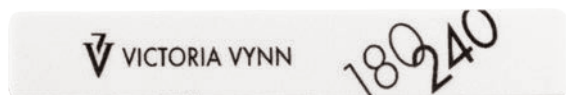
Nr katalogowy: 330161



**PILNIK 320/600 prosty, biały**

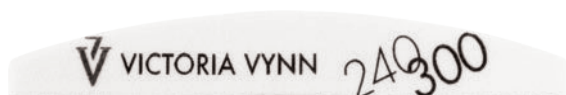
Nr katalogowy: 330162

## POLERKI DO FINALNEGO OPRACOWANIA POWIERZCHNI PAZNOKCI:



**POLERKA 180/240 prostokątna, biała**

Nr katalogowy: 331432



**POLERKA 240/300 półksiężyc, biała**

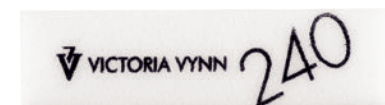
Nr katalogowy: 331433

## BLOKI POLERSKIE DO WYRÓWNYWANIA POWIERZCHNI PAZNOKCI:



**BLOK 120 biały**

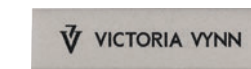
Nr katalogowy: 330172



**BLOK 240 biały**

Nr katalogowy: 331434

## BUFFER DO MANICURE I PEDICURE



**MINI NAIL BUFFER 100/180, 50 szt.**

Nr katalogowy: 331629

Opakowanie jednostkowe zawiera 50 szt.



**BUFFER 320/500 półksiężyc**

Nr katalogowy: 330627

# NARZĘDZIA

Przygotowanie płytki paznokcia, to obowiązkowy krok, którego nie należy pomijać! Jeśli chcemy uzyskać piękną i trwałą stylizację powinniśmy dokładnie opracować paznokcie oraz skórki wokół nich. Wysokiej jakości, dobrze dopasowane do potrzeb narzędzia do manicure i pedicure, pozwolą w szybki sposób uzyskać pożądaną efekt. Koniecznie zapoznaj się z naszą ofertą i postaw na komfort pracy!



## ZACISKARKA

Zaciskarka do paznokci usprawnia proces tworzenia tunelu metodą żelową, akrylowo-żelową i akrylową z zastosowaniem szablonów do przedłużania. Regulowany system zaciskowy umożliwia aplikację ozdób oraz użycie gąbki do wykonania ombre. Wykonana z wysokiej jakości stali chirurgicznej. Przeznaczona do sterylizacji w autoklawie



## BASIC LINE Nail Cross Tweezers VV/B17

Nr katalogowy: 331133

### WYMIAR PRODUKTU:

Długość: 170 mm

## LAMPY

Lampy do utwardzania stylizacji światłoutwardzalnych. Do użytku profesjonalnego. Mają 4 warianty czasu utwardzania: 10, 30, 60 sekund oraz naświetlanie progresywne – 99 sekund.



## LAMPA UV/LED 54 W / OPPRA

Nr katalogowy: 331114

### PARAMETRY PRODUKTU:

Moc urządzenia: 54 W

Czas utwardzania: 10 s, 30 s, 60 s, 99 s

Ilość żarówek Dual LED: 36 szt.

Emituje dwie długości fal



## CORDLESS MULTILED LAMP 36 W

Nr katalogowy: 331801

Profesjonalna, bezprzewodowa lampa z technologią MULTILED jest wyposażona w czujnik ruchu aktywowany po włożeniu dłoni do lampy, zdejmowaną podkładkę oraz 4 regulowane nóżki. Dodatkową jej zaletą są 2 wbudowane akumulatory. Maksymalnie naładowane pracują do 3 godzin. Lampa MULTILED jest doskonałym narzędziem dla profesjonalnych usług manicure i pedicure w salonie oraz usług mobilnych.

### PARAMETRY PRODUKTU:

Moc urządzenia: 36 W

Czas utwardzania: 10vs, 30vs, 60vs, 99vs „low heat”  
naświetlanie progresywne

Ilość diod LED: 81 szt.

Emituje dwie długości fal

Bateria: 11,1 V - 4400 mAh (48,84 Wh)

## FREZY

Celem stylisty paznokci jest zadowolenie klienta ze starannie wykonanej usługi manicure i pedicure. Niezastąpione są wówczas profesjonalne narzędzia do stylizacji paznokci.

Frezy marki **Victoria Vynn** przeznaczone do skórek i do opracowania oraz usuwania masy posiadają uniwersalną średnicę trzpienia 2,35 mm. Pasują do frezarek z głowicą „twist and lock”, jak również podologicznych. Mogą być poddawane procesowi dezynfekcji w roztworach wodnych oraz sterylizacji w autoklawie.

Kolor paska / pasków na trzpieniu informuje o gradacji lub ostrości frezu.

-  – ostry
-   – średni
-  - drobny



### DRILL BIT Diamond Small Flame / 1,6 mm

Nr katalogowy: 331785

Frez diamentowy, mały płomyk jest idealny do manicure kombinowanego. Precyzyjnie usuwa skórki i oczyszcza wały okołopaznokciowe dłoni i stóp. Kształt płomyka pozwala starannie odsunąć i delikatnie podnieść skórki, zwiększając powierzchnię płytki paznokcia. Pozwala usunąć skórki w trudno dostępnych miejscach.

#### CECHY PRODUKTU:

Kształt: mały płomyk  
Zastosowanie: do skórek i wałów okołopaznokciowych  
Średnica główki: 1,6 mm  
Długość główki: 3,5 mm  
Gradacja: średnia  
Zalecane obroty: 20 000 - 30 000 RPM\*  
Dla kogo? Dla osób prawo- i leworęcznych

## FREZY DO SKÓREK



### DRILL BIT Diamond Flame / 1,8 mm

Nr katalogowy: 331781

Frez diamentowy, płomyk jest idealny do manicure kombinowanego. Precyzyjnie usuwa skórki i oczyszcza wały okołopaznokciowe. Kształt płomyka pozwala starannie odsunąć i delikatnie podnieść skórki.

#### CECHY PRODUKTU:

Kształt: płomyk  
Zastosowanie: do skórek i wałów okołopaznokciowych  
Średnica główki: 1,8 mm  
Długość główki: 5 mm  
Gradacja: średnia  
Zalecane obroty: 10 000 - 15 000 RPM\*  
Dla kogo? Dla osób prawo- i leworęcznych



### DRILL BIT Diamond Small Ball / 3,3 mm

Nr katalogowy: 331786

Frez diamentowy w kształcie małej kulki służy do usuwania, oczyszczania i wygładzania wałów okołopaznokciowych.

#### CECHY PRODUKTU:

Kształt: mała kulka  
Zastosowanie: do skórek i wałów okołopaznokciowych  
Średnica główki: 3,3 mm  
Gradacja: średnia  
Zalecane obroty: 20 000 - 30 000 RPM\*  
Dla kogo? Dla osób prawo- i leworęcznych



### DRILL BIT Diamond Groove Flame / 2,1 mm

Nr katalogowy: 331782

Frez diamentowy, ryflowany płomyk jest idealny do manicure kombinowanego. Precyzyjnie usuwa skórki i oczyszcza wały okołopaznokciowe. Kształt wydłużonego płomyka pozwala starannie odsunąć i delikatnie podnieść skórki. Ryflowana powierzchnia frezu nie nagrzewa się i doskonale odprowadza ciepło.

#### CECHY PRODUKTU:

Kształt: ryflowany płomyk  
Zastosowanie: do skórek i wałów okołopaznokciowych  
Średnica główki: 2,1 mm  
Długość główki: 8 mm  
Gradacja: średnia  
Zalecane obroty: 20 000 - 30 000 RPM\*  
Dla kogo? Dla osób prawo- i leworęcznych



### DRILL BIT Diamond Groove Ball / 5 mm

Nr katalogowy: 331783

Frez diamentowy w kształcie ryflowanej kulki służy do wygładzania wałów okołopaznokciowych. Ryflowana powierzchnia nie nagrzewa się i doskonale odprowadza ciepło.

#### CECHY PRODUKTU:

Kształt: ryflowana kulka  
Zastosowanie: do skórek i wałów okołopaznokciowych  
Średnica główki: 5 mm  
Gradacja: drobna  
Zalecane obroty: 20 000 - 30 000 RPM\*  
Dla kogo? Dla osób prawo- i leworęcznych



## FREZY DO MAS



### DRILL BIT Ceramic Cone / 4 mm

Nr katalogowy: 331780

Frez ceramiczny w kształcie zaokrąglonego, wąskiego stożka jest przeznaczony do opracowania tipsów, mas hybrydowych, żelowych i akrylowo-żelowych. Rekomendowany do oczyszczania i precyzyjnej korekty spodu wolnego brzegu.

#### CECHY PRODUKTU:

Kształt: zaokrąglony stożek  
Zastosowanie: do mas hybrydowych, żelowych i akrylowo-żelowych  
Średnica główki: 4 mm  
Długość główki: 14 mm  
Gradacja: średnia  
Zalecane obroty: 15 000 - 20 000 RPM\*  
Dla kogo? Dla osób prawo- i leworęcznych



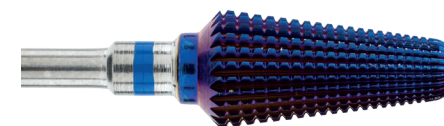
### DRILL BIT Ceramic Typhoon / 6 mm

Nr katalogowy: 331777

Frez ceramiczny w kształcie szyszki dokładnie i szybko usuwa lakier hybrydowy, masę żelową oraz akrylowo-żelową. Podczas pracy ceramiczny frez nie przenosi ciepła na płytkę paznokcia.

#### CECHY PRODUKTU:

Kształt: szyszka  
Zastosowanie: do mas hybrydowych, żelowych i akrylowo-żelowych  
Średnica główki: 6 mm  
Długość główki: 15 mm  
Poziom ostrości: średni  
Zalecane obroty: 15 000 - 20 000 RPM\*  
Dla kogo? Dla osób prawo- i leworęcznych



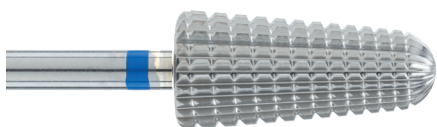
### DRILL BIT Carbide Tornado / 7 mm

Nr katalogowy: 331778

Frez karbidowy w kształcie zaokrąglonego stożka jest wykonany z węgliku spiekanego, wyjątkowo trwałego surowca. Ten ostry frez wykorzystuje się podczas zdejmowania każdego rodzaju masy i skracania paznokci.

#### CECHY PRODUKTU:

Kształt: zaokrąglony stożek  
Zastosowanie: do mas żelowych, akrylowo-żelowych i akrylowych  
Średnica główki: 7 mm  
Długość główki: 14 mm  
Poziom ostrości: średnio-ostry  
Zalecane obroty: 15 000 - 20 000 RPM\*  
Dla kogo? Dla osób prawo- i leworęcznych



### DRILL BIT Carbide Volcano / 7 mm

Nr katalogowy: 331779

Frez karbidowy w kształcie zaokrąglonego stożka wykonany z węgliku spiekanego, wyjątkowo trwałego surowca. Przeznaczony do usuwania mas hybrydowych, żelowych i akrylowo-żelowych. Idealny dla początkujących i doświadczonych stylistek.

#### CECHY PRODUKTU:

Kształt: zaokrąglony stożek  
Zastosowanie: do mas hybrydowych, żelowych i akrylowo-żelowych  
Średnica główki: 7 mm  
Długość główki: 12 mm  
Poziom ostrości: średni  
Zalecane obroty: 15 000 - 20 000 RPM\*  
Dla kogo? Dla osób praworęcznych



### DRILL BIT Carbide Cyclone / 6 mm

Nr katalogowy: 331784

Frez karbidowy w kształcie szyszki jest wykonany z węgliku spiekanego, wyjątkowo trwałego surowca. Jeden z najmocniejszych frezów łatwo i szybko usunie twarde masy żelowe, akrylowo-żelowe i akrylowe. Powierzchnia frezu została wykonana techniką spiralnego ułożenia ząbków, dzięki czemu ani frez, ani płytka paznokcia nie nagrzewa się, a ciepło wytwarzane podczas pracy jest szybko odprowadzane.

#### CECHY PRODUKTU:

Kształt: szyszka  
Zastosowanie: do mas żelowych, akrylowo-żelowych i akrylowych  
Średnica główki: 6 mm  
Długość główki: 14 mm  
Poziom ostrości: średnio-ostry / ostry  
Zalecane obroty: 15 000 - 20 000 RPM\*  
Dla kogo? Dla osób praworęcznych

#### EKSPERT RADZI:

\*Zalecana prędkość obrotów w celu ustawienia prawidłowego działania frezu i zapewnienia bezpieczeństwa stylistce i klientce.

## FREZARKA DO MANICURE

Nr katalogowy: 331454

Przy pomocy frezarki do manicure oraz odpowiednim frezem usuniesz lub wygładzisz masę żelową, czy akrylowo-żelową.

Końcówkami dedykowanymi do opracowania skórek wokół paznokci wykonasz perfekcyjny manicure.

Frezarka może być stosowana w gabinecie kosmetycznym, jak i w warunkach domowych.

### PARAMETRY PRODUKTU:

Moc urządzenia: Max 35W

Napięcie zasilania: 220-240 V / 50-60 hz

Wymiary urządzenia: 110x123x100 mm

Długość rękojeści: 135 mm

Maksymalna prędkość obrotów:  
30 000 rpm



## PATYCZKI DREWNIANE 11,4 cm

Nr katalogowy: 330363

Patyczki drewniane są pomocnym narzędziem przy wykonywaniu zabiegów manicure i pedicure. Idealne do odsuwania skórek, korekty niedoskonałości podczas aplikacji lakierów lub żeli.

### WYMIAR PRODUKTU:

Długość: 11,4 cm

Opakowanie zawiera 100 szt.

## NAIL FORMS

Idealne do salonowych przedłużeń. Zaznaczone linie ułatwiają precyzyjne przedłużanie: symetrii, krawędzi bocznej i kwadratu, migdała, pomocnicze. Wewnętrzne nacięcia pomagają perfekcyjnie ułożyć formę i ukształtować idealny tunel. Krótkie skrzydełka ułatwiają utwardzanie w lampie. Formy pakowane w pudełko z wycięciem umożliwiającym łatwe wysuwanie szablonu.



## SZCZOTECZKA DO MANICURE

Nr katalogowy: 330424 - transparentna, 330563 - różowa, 330564 - fioletowa, 331084 - niebieska

Szczoteczki szybko i skutecznie usuwają pył i zanieczyszczenia powstałe podczas wykonywania zabiegów manicure i pedicure. Miękkie włosie zabezpieczone jest plastikową osłonką.

## NAIL FORMS BASIC

Nr katalogowy: 330346 - 100 szt., 330350 - 400 szt.

Papierowe formy do przedłużania paznokci salonowych. Doskonały kształt form i zaznaczone linie znacznie ułatwią dopasowanie ich do każdej płytki. Idealne do pracy z bazą hybrydową Mega Base, żelem i akrylo-żelem.

## SALON NAIL FORMS BLACK

Nr katalogowy: 330785 - 100 szt., 330786 - 400 szt.

Formy do przedłużania paznokci o doskonałym salonowym kształcie, wykonane z metalizowanego, laminowanego papieru. Bardzo wytrzymałe i optymalnie sprężyste. Mocny klej gwarantuje stabilność szablonu podczas modelowania paznokci. Idealne do pracy z bazą hybrydową Mega Base, żelem i akrylo-żelem.



## PODKŁADKA DO MANICURE

Nr katalogowy: 330180 - biała, 330181 - czarna

Podkładka pod dłonie z silikonową, zdejmowaną nakładką. Łatwa w utrzymaniu w czystości.

Wymiary: 220x80x45 mm.



## MATA SILIKONOWA

Nr katalogowy: 330184

Antypoślizgowa ochrona stolika, dobrze przylega do powierzchni. Wygodna dla osób wykonujących usługi mobilne. Jest odporna na aceton. Doskonałe, matowe tło do robienia zdjęć, nie odbija światła.

Wymiary: 400x300 mm.



## RĘCZNIK BIAŁY

Nr katalogowy: 331689

Miękki ręcznik frotte znakomicie chłonie wodę. Zabezpiecza podkładkę oraz zwiększa komfort klientki podczas wykonywania zabiegu manicure i pedicure.

Skład: 100% bawełny; Gramatura: 450 g/m<sup>2</sup>;

Możliwość prania: do 90 °C; Wymiary: 30x50 cm



## WACIKI KOSMETYCZNE, BEZPYŁOWE

Nr katalogowy: 330365

Waciki 12-warstwowe, wykonane z celulozy nie pozostawiają pyłów i włókien na przecieranej powierzchni.

Opakowanie zawiera 2 rolki po 500 szt.



## FARTUCH KOSMETYCZNY

Nr katalogowy: 330244 - szary, 330247 - fuksja, 330422 - fioletowy, 330423 - czarny

Praktyczny fartuch z logo Victoria Vynn, uzupełni wizerunek profesjonalnej stylistki. Posiada regulację długości na szyi oraz dwie praktyczne kieszenie.

Skład: 65 % poliester, 35 % bawełna;

Możliwość prania: do 30 °C

Wymiary: 78x66 cm



## PUSTE BUTELKI 150 ml

Nr katalogowy: 330483 - Pure Duo Prep; 330488 - Acetone, 330810 - Dehydrator, 330811 - Cleaner, 330812 - Remover

Puste butelki z pompką i higienicznym dozownikiem talerzykowym.

# GADŻETY

## PRZYDATNE GADŻETY

Jeśli jesteś na tej stronie, to z pewnością jesteś fanką naszej marki, a jeśli nie... to niebawem nią zostaniesz ;).

Wysoka jakość usług to podstawa. Masz już profesjonalną kadrę, swoje ulubione hybrydy, żele, narzędzia....?

Teraz najwyższa pora sięgnąć po praktyczne gadżety marki Victoria Vynn!

Umil sobie dzień gadżetami, które podczas pracy wywołają uśmiech na Twojej twarzy! Postaw na piękne dodatki do Twojego salonu!





## NOTES Discover

Nr katalogowy: 331845 - 20 kartek, 331846 - 50 kartek

Praktyczny notatnik z możliwością wyrywania kartek w formacie A5: 148x210 mm.



## NOTES Discover NASTĘPNA WIZYTA

Nr katalogowy: 331847 - 50 kartek

Niezbędny do zapisywania kolejnych wizyt w salonie, o wymiarach 74x105 mm.



## KUBEK

Nr katalogowy: 331878 - A, 331879 - B, 331880 - C, 331881 - D

Ceramiczny kubek z logo Victoria Vynn, o pojemności 250 ml.



## POMADKA OCHRONNA DO UST

Nr katalogowy: 330593

Pomadka z filtrem SPF 25. Zawiera naturalne woski i witaminę E, a także naturalne oleje: ze słodkich migdałów, z liści kopernicji, z nasion bawełny i olej rycynowy.



## DŁUGOPIS TOUCH PEN

Nr katalogowy: 330787 - biały, 331773 - czarny

Długopisy w metalowej oprawie, posiadają specjalną końcówkę do ekranów dotykowych.



## PLECAK-WOREK, czarny

Nr katalogowy: 331627

Praktyczny gadżet do przechowywania i przenoszenia przydatnych drobiazków.



### **KOSZULA JEANSOWA Discover damska**

Nr katalogowy: 331507 – M, 331508 – L, 331509 - XL

Taliowana koszula, wykonana ze 100% bawełny  
Chambray o gramaturze 160 g/m<sup>2</sup>



### **KOSZULKA „VICTORIA VYNN” biała, damska**

Nr katalogowy: 331517 - S, 331518 - M, 331519 - L, 331520 - XL

Koszulka o dopasowanym kroju, z dekoltem  
w łódkę. Wykonana ze 100% bawełny czesanej  
o gramaturze 180 g/m<sup>2</sup>.



### **PARASOL, Discover**

Nr katalogowy: 331891

Parasol automatyczny; 16 paneli; srebrne podbicie;  
z pokrowcem dopasowanym kolorystycznie;  
materiał: poliester 190T  
Wymiary: śr. 100 x 84 cm





## WOBLER

Nr katalogowy: 331803 – Gel Polish, 331802 - Pure

Wobler reklamowy – spójna komunikacja wizualna przymocowana do mebla przy każdym ruchu powietrza będzie się kołysać i przyciągać uwagę. Wykonana z elastycznego tworzywa, uszlachetniona elegancką grafiką.

Wymiary: 190x184 mm



## NAKLEJKA MAGNETYCZNA, Pure

Nr katalogowy: 331865

Mobilny nośnik reklamy.

Łatwa zarówno do założenia (wystarczy przyłożyć np.: do karoserii) jak i usunięcia.

Wykonana z elastycznego materiału – dopasowuje się do kształtu samochodu.

Wymiary: 400 x 385 mm.



## NAIL ART BOX

Nr katalogowy: 331939 – czarny, 331940 - srebrny

Metalowy piórnik przystosowany do mieszania kolorów lakierów hybrydowych, żeli, pigmentów do zdobień lub przechowywania ozdób do stylizacji paznokci.

Wymiary: 180 x 110 x 15 mm

# MATERIAŁY REKLAMOWE





## KARTA KOLORÓW

Nr katalogowy: 331089

Format karty kolorów - A4



## PLAKATY BUILD GEL, MEGA BASE

Nr katalogowy: 331694; Wymiary: 42,5x60 cm

Nr katalogowy: 331571, 331572; Wymiary: 48x68 cm



## TORBA Soft Gel Tips

Nr katalogowy: 331941

Wymiary: 32x39x17 cm



## ROLL - UP GEL POLISH, PURE

Nr katalogowy: 331549, 331550, 331551, 331552, 331553.

Wymiary: 100x200 cm



## PLAKATY GEL POLISH, PURE

Nr katalogowy: 331568, 331569, 331570 - Anime Vibe;  
331575, 331577 - Gel Polish; 331576 - Pure

Wymiary: pionowe 48x68 cm, poziome 68x48 cm



## TOREBKA PREZENTOWA

Nr katalogowy: 331512 – biała, 331513 – czarna

Wymiary: 33x24x10 cm



## TOREBKA REKLAMOWA

Nr katalogowy: 331514 - mała, 331515 – średnia, 331516 - duża

Torebka firmowa z logo, wykonana z LDPE.

Wymiary: Mała - 22,5x30 cm, Średnia - 35x40 cm, Duża - 60x50 cm

## EKSPOZYTORY

Nr katalogowy: 332139 - stojący

Nr katalogowy: 332140 - wiszący

Efektowna komunikacja wizualna i skuteczny sposób prezentacji lakierów hybrydowych Victoria Vynn. Na 4 półkach zmieści się do 36 szt. buteleczek. Organizują cenną przestrzeń na ladach, półkach i w witrynach.

Wymiary: szerokość: 28 cm; wysokość: 48,5 cm



## EKSPOZYTOR NALADOWY

Nr katalogowy: 330935 - ekspozytor, 331848 - toper

Kompaktowy ekspozytor na lakiery klasyczne i hybrydowe, z wymiennym toperem.

Display na 24 sztuki, o wymiarach: Szerokość: 30 cm; Wysokość: 21 cm; Głębokość: 24 cm

## WZORNIKI

Gotowe, okrągłe wzorniki hybrydowych i klasycznych lakierów do paznokci.



### COLOR CHART Pure

Nr katalogowy: 331539 - nr 01, 331540 - nr 02,  
331541 - nr 03, 331542 - nr 04, 331543 - nr 05

Prezentują 36 kolorów:

wzornik nr 1 – kolory: 001 - 041

wzornik nr 2 – kolory: 042 - 104

wzornik nr 3 – kolory: 105 - 163

wzornik nr 4 – kolory: 164 - 203

wzornik nr 5 – kolory: 204 - 241



### COLOR CHART Gel Polish

Nr katalogowy: 331533 - nr 01, 331534 - nr 02, 331535 - nr 03,  
331536 - nr 04, 331537 - nr 05; 331538 - nr 06; 331839 - nr 07

Prezentują 36 kolorów:

Wzornik nr 1 – kolory: 001 - 060

Wzornik nr 2 – kolory: 061 - 140

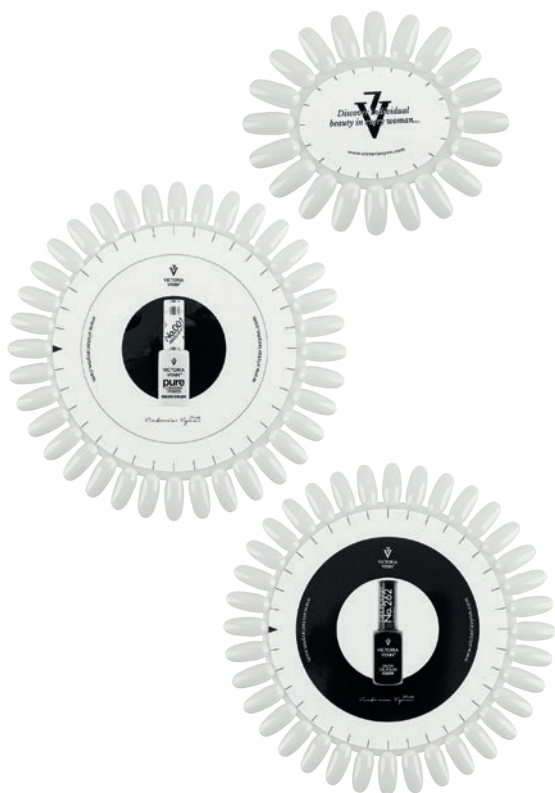
Wzornik nr 3 – kolory: 142 - 207

Wzornik nr 4 – kolory: 208 - 250

Wzornik nr 5 – kolory: 251 - 286

Wzornik nr 6 – kolory: 287 - 322

Wzornik nr 7 – kolory: 323 - 358



## COLOR CHART uniwersalny, czysty

Nr katalogowy: 331546 - na 20 kolorów,  
331545 - na 36 kolorów PURE,  
331544 - na 36 kolorów GEL POLISH

Czyste wzorniki do samodzielnego wymalowania dowolnymi lakierami Victoria Vynn. Posiadają wolne miejsca do wpisania numerów i zaprezentowania kolorów wg własnego pomysłu.



## COLOR CHART iQ

Nr katalogowy: 331288

Prezentuje 36 kolorów (001 – 036).



## COLOR CHART Build Gel

Nr katalogowy: 331584

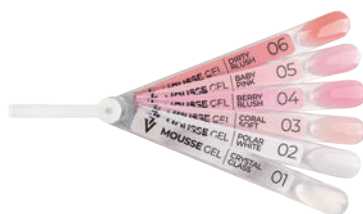
Gotowy wzornik kolorystyczny Build Gel podany w formie pojedynczych pazurków.



## COLOR CHART Master Gel

Nr katalogowy: 331585

Gotowy wzornik kolorystyczny Master Gel podany w formie pojedynczych pazurków.



## COLOR CHART Mousse Sculpture Gel

Nr katalogowy: 331273

Gotowy wzornik kolorystyczny Mousse Sculpture Gel podany w formie pojedynczych pazurków.



## COLOR CHART Bottle Gel

Nr katalogowy: 331615

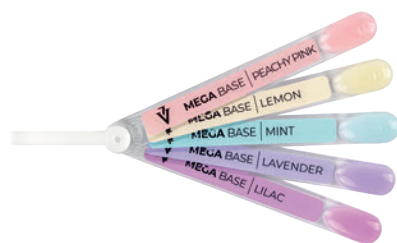
Gotowy wzornik kolorystyczny Bottle Gel podany w formie pojedynczych pazurków.



## COLOR CHART Mega Base

Nr katalogowy: 330763

Gotowy wzornik kolorystyczny Mega Base podany w formie pojedynczych pazurków.



## COLOR CHART Mega Base Pastel

Nr katalogowy: 332021

Gotowy wzornik kolorystyczny Mega Base Pastel podany w formie pojedynczych pazurków.



## COLOR CHART Just Base

Nr katalogowy: 331813

Gotowy wzornik kolorystyczny Just Base podany w formie pojedynczych pazurków.





## COLOR CHART Gel Polish Tops

Nr katalogowy: 331586

Gotowy wzornik kolorystyczny Gel Polish Tops podany w formie pojedynczych pazurków.

# Wyraź siebie kolorem!



Sprawdź całą paletę kolorów  
na dołączonym Color Chart  
lub zeskanuj QR code.

[www.victoriavynn.com](http://www.victoriavynn.com)

*Victoria Vynn* IT'S ME

5 902533 315284



**Vynn Group Sp. z o.o.**

ul. Żwirowa 18  
05-506 Wilcza Góra  
Poland

+48 575 999 870  
victoriavynn@victoriavynn.com

[www.victoriavynn.com](http://www.victoriavynn.com)

*Victoria Vynn* IT'S ME