



*Discover individual
beauty in every woman...*



Victoria Vynn IT'S ME

Victoria Vynn IT'S ME



*” Beauty is truth.
Truth is beauty.”*

– John Keats

Victoria Vynn™ – es una marca internacional de cosméticos para uñas, creada para las profesionales de la belleza. Resalta y descubre la belleza propia de cada mujer, especialmente en sus manos y uñas. “Salon Quality” se refiere a las fórmulas innovadoras de la más alta calidad. La línea de productos de Victoria Vynn está recomendada para salones de belleza, instalaciones de SPA y clientes exigentes.

La marca cuenta con una amplia gama de colores de esmaltes híbridos, builder gels, builder bases, acrylic-gels, diversos productos decorativos, una amplia selección de esmaltes de uñas clásicos, productos para la regeneración y el cuidado de manos y uñas. Victoria Vynn es, también, un equipo de expertos en el campo de la formación y cursos para técnicos de uñas y amantes de la marca.

Los productos de la marca Victoria Vynn son reconocidos en muchos países del mundo y especialmente en Europa. La marca Victoria Vynn pertenece a la empresa Vynn Group Sp. z o.o. La marca de podología Pharm Foot también forma parte del grupo.

Victoria Vynn IT'S ME



*Explore the World
of Victoria Vynn*

PURE

CREAMY HYBRID
SYSTEM

CREAMY HYBRID POLISH

El sistema Pure Creamy Hybrid está compuesto de esmaltes híbridos cremosos de excelente cobertura y durabilidad. Se trata de una fórmula segura, sin olor irritante y que se puede eliminar con alcohol cosmético. Su pincel corto y plano, diseñado especialmente para la línea Pure, facilita la aplicación uniforme. Permite crear manicuras híbridas súper finas. Cura solo en lámparas LED.



PURE CREAMY HYBRID COLOR

8 ml

Esmaltes híbridos cremosos de alta pigmentación. Amplia gama de colores – más de 180.

VENTAJAS:

- Propiedades autonivelantes
- Pigmentación intensa y consistencia cremosa que ofrecen posibilidades ilimitadas de decoración
- Cobertura perfecta con dos finas capas
- Producto altamente seguro
- Sin olor irritante

CARACTERÍSTICAS DEL PRODUCTO:

Consistencia: espesa, cremosa
Capa de dispersión: sí
Se disuelve en acetona: sí

CURADO:

Tipo de lámpara: Led 48 W
Tiempo de curado: 30-60 seg.

RETIRADA:

alcohol cosmético, acetona, lima, lima eléctrica (torno)

CONSEJO PROFESIONAL:

Aplicar una capa fina para evitar que el color se arrugue. No interrumpir el proceso de polimerización. Los colores pueden utilizarse para nail art y combinarse con otros productos. Aumentar el tiempo de curado con colores muy pigmentados.



PURE CREAMY HYBRID BASE

Catálogo No. 330227 - 8 ml

Base híbrida diseñada para el sistema Pure Creamy Hybrid. Aumenta la durabilidad y la adherencia de la manicura híbrida.

VENTAJAS:

- Una capa fina mantiene la flexibilidad y se adapta perfectamente al lecho de la uña natural
- Tiene propiedades autonivelantes
- Rellena las irregularidades de las uñas, mejorando la superficie
- Producto altamente seguro
- Sin olor irritante

CARACTERÍSTICAS DEL PRODUCTO:

Consistencia: ligera
Color: transparente
Tipo de lecho de la uña: en buen estado
Uso: manicura híbrida
Extensión: no
Recubrimiento: no
Capa de dispersión: sí

CURADO:

Tipo de lámpara: Led 48 W
Tiempo de curado: 60 seg.

RETIRADA:

alcohol cosmético, acetona, lima, lima eléctrica

CONSEJO PROFESIONAL:

Utilizar Tape Bond para aumentar la durabilidad. Aplicar una capa fina. Aplicar la capa base con precisión. No tocar las cutículas.



PURE CREAMY HYBRID TOP

Catálogo No. 330228 - 8 ml

Top híbrido dedicado al sistema Pure Creamy Hybrid. Protege la manicura, aporta un efecto GLASS NAILS.

VENTAJAS:

- Protege el color
- Resistente a arañazos
- Tiene propiedades autonivelantes
- Producto altamente seguro
- Sin olor irritante

CARACTERÍSTICAS DEL PRODUCTO:

Consistencia: ligera
Aplicación: manicura híbrida
Efecto final: brillo
Capa de dispersión: sí
Se disuelve en acetona: sí

CURADO:

Tipo de lámpara: Led 48 W
Tiempo de curado: 60 seg.

RETIRADA:

algodón impregnado de alcohol cosmético o acetona, lima, lima eléctrica

CONSEJO PROFESIONAL:

Antes de curar el top, girar la mano del cliente boca abajo durante un momento para obtener un blink perfecto.



PURE CREAMY HYBRID APLICACIÓN

1. Preparar el lecho de la uña: dar forma, pulir suavemente, limpiar y desengrasar*.
2. Aplicar una fina capa de Pure Creamy Hybrid Base, curar durante 30 seg.
3. Aplicar 2 capas finas de Pure Creamy Hybrid Color, curar cada una de ellas durante 30-60 seg.
4. Aplicar Pure Creamy Hybrid Top y curar durante 60 seg.
5. Limpiar el diseño con Duo Prep- líquido a base de alcohol.

* Utilizar Tape Bond para una mayor durabilidad.



¡Exprésate con color!



Compruebe toda la paleta de colores
en la carta de colores proporcionada
o escanee el código QR.

www.victoriavynn.com

Victoria Vynn IT'S ME

GEL POLISH

SYSTEM

SOAK OFF

El sistema clásico Gel Polish se compone de esmaltes híbridos y duraderos que curan en lámpara UV y LED.

El sistema contiene bases y tops con diferentes propiedades, durabilidad y acabado.

EASY REMOVAL

Son una base y un top, creados con una fórmula delicada para las uñas naturales.

Mantiene la flexibilidad y elasticidad de la uña natural. Proporciona una retirada fácil y segura, con un algodón impregnado en acetona sin necesidad de limar.

Se recomienda para las personas que cambian su manicura regularmente cada 2 semanas.



GEL POLISH COLOR

8 ml

Gel Polish Colors son esmaltes híbridos clásicos y duraderos que se curan en lámpara UV y LED.

VENTAJAS:

- Tienen propiedades autonivelantes
- Excelente adherencia a la base
- No se descascarilla
- Pincel plano, clásico
- Gran selección de tonos y efectos

CARACTERÍSTICAS DEL PRODUCTO:

Consistencia: media-gruesa

Fórmula: esmalte de gel

Capa de dispersión: sí, de diferente magnitud

Se disuelve en acetona: sí

CURADO:

Tipo de lámpara:

LED 48 W, tiempo de curado: 30-60 seg.

UV 36 W, tiempo de curado: 120 seg.

RETIRADA:

acetona, lima, lima eléctrica

CONSEJO PROFESIONAL:

Los colores con una gran capa de dispersión pueden limpiarse con un algodón seco precortado. Cuando se trate de colores altamente pigmentados, se recomienda aumentar el tiempo de curado.



GEL POLISH BASE SOAK OFF

Catálogo No. 330108 - 8 ml

Base híbrida del sistema Gel Polish Soak Off, completamente soluble en acetona. Aumenta la durabilidad y la adherencia de las manicuras híbridas.

VENTAJAS:

- Tiene propiedades autonivelantes y baja viscosidad
- Iguala las irregularidades naturales del lecho de la uña
- Fortalece y protege las uñas
- Se disuelve en acetona, no requiere limado

CARACTERÍSTICAS DEL PRODUCTO:

Consistencia: media-espesa
Color: transparente
Tipo de lecho de la uña: duro, en buen estado
Uso: manicura híbrida
Extensión: no
Recubrimiento: no
Capa de dispersión: sí

CURADO:

Tipo de lámpara:
LED 48 W, tiempo de curado: 60 seg.
UV 36 W, tiempo de curado: 120 seg.

RETIRADA:

Acetona, lima, lima eléctrica

CONSEJO PROFESIONAL:

Utilizar Tape Bond para prolongar la duración. Aplicar una capa fina. Aplicar la capa base con precisión. No tocar las cutículas.



GEL POLISH TOP SOAK OFF

Catálogo No. 330109 - 8 ml

Top híbrido dedicado al sistema Gel Polish Soak Off. Proporciona durabilidad y brillo a las manicuras.

VENTAJAS:

- Proporciona un brillo cristal
- Fácil de aplicar
- Resistente a los arañazos y a las grietas
- Tiene filtros UV

CARACTERÍSTICAS DEL PRODUCTO:

Consistencia: media-espesa, autonivelante
Color: transparente
Uso: diseños híbridos, en gel, acrílico-gel
Resultado final: brillo
Capa de dispersión: sí
Se disuelve en acetona: no

CURADO:

Tipo de lámpara:
LED 48 W, tiempo de curado: 30-60 seg.
UV 36 W, tiempo de curado: 120 seg.

RETIRADA:

Lima, lima eléctrica

CONSEJO PROFESIONAL:

Antes de curar el top, poner la mano del cliente boca abajo durante un momento para conseguir un blink perfecto. Después de limar el top, se puede eliminar el diseño con un algodón impregnado en acetona.



GEL POLISH TOP GLOSS NO WIPE

Catálogo No. 330618 - 8 ml; 330973 - 15 ml

Top para acabado de servicios de larga duración, sin capa de dispersión. Aporta un brillo intenso en las uñas durante 4 semanas.

VENTAJAS:

- Sin capa de dispersión tras el curado en lámpara
- Efecto de brillo instantáneo tras el curado, no requiere limpiar la capa de dispersión
- La fórmula transparente del top tiene una consistencia perfecta que añade un acabado brillante al diseño
- El Top NO WIPE GLOSS no se empaña, no se cristaliza, no se descascarilla, ni amarillea
- Tiene un brillo azul que ilumina suavemente los colores
- Nivelada la superficie de las uñas y crea un blink perfecto
- Top perfecto para usar bajo el polvo metálico

CARACTERÍSTICAS DEL PRODUCTO:

Consistencia: media-espesa

Color: transparente

Uso: diseño híbrido, gel, acrílico-gel

Efecto final: súper brillante

Capa de dispersión: no

Se disuelve en acetona: no

CURADO:

Tipo de lámpara:

LED 48 W, tiempo de curado: 60 seg.

UV 36 W, tiempo de curado: 120 seg.

RETIRADA:

Lima, lima eléctrica

CONSEJO PROFESIONAL:

Después de curar el top, esperar aproximadamente 30 seg. para aplicar productos de cuidado: aceite de cutícula o crema.



GEL POLISH TOP MATT NO WIPE

Catálogo No. 330619 - 8 ml

Top para acabado de servicios de larga duración, sin capa de dispersión. Aporta un efecto mate muy elegante durante 4 semanas.

VENTAJAS:

- Efecto mate instantáneo tras el curado
- No se raya ni se agrieta
- No empieza a brillar con el tiempo
- No se ensucia

CARACTERÍSTICAS DEL PRODUCTO:

Consistencia: ligera

Color: transparente

Uso: diseño híbrido, gel, acrílico-gel

Efecto final: mate

Capa de dispersión: no

Se disuelve en acetona: sí

CURADO:

Tipo de lámpara:

LED 48 W, tiempo de curado: 60 seg.

UV 36 W, tiempo de curado: 120 seg.

RETIRADA:

Acetona, lima, lima eléctrica

CONSEJO PROFESIONAL:

Agitar el top antes de usarlo. Aplicar una capa fina y homogénea para conseguir un efecto uniforme. Recomendado como base para decoraciones como: ombre, one-stroke.



GEL POLISH TOP PURPLE NO WIPE

Catálogo No. 330783 - 8 ml

Top híbrido con un efecto especial de polvo de diamante en color rosa-púrpura, sin capa de dispersión.

VENTAJAS:

- Un top con partículas es perfecto para enmascarar cualquier posible irregularidad de la manicura
- Efecto SHIMMER instantáneo después del curado
- El acabado perfecto para los esmaltes de color y la manicura francesa
- No se empaña, no se agrieta, no se descascarilla, ni amarillea

CARACTERÍSTICAS DEL PRODUCTO:

Consistencia: media-espesa

Color: incoloro, con partículas rosas y púrpuras

Uso: diseño híbrido, gel, acrílico-gel

Efecto final: brillo con partículas rosas y púrpuras

Capa de dispersión: no

Se disuelve en acetona: no

CURADO:

Tipo de lámpara:

LED 48 W, tiempo de curado: 60 seg.

UV 36 W, tiempo de curado: 120 seg.

RETIRADA:

Lima, lima eléctrica

CONSEJO PROFESIONAL:

No aplicar aceite de cutícula directamente después del curado.



GEL POLISH TOP MULTICOLOR NO WIPE

Catálogo No. 330784 - 8 ml

Top híbrido con partículas multicolores brillantes, sin capa de dispersión.

VENTAJAS:

- Un top con partículas es perfecto para enmascarar cualquier posible irregularidad de la manicura
- Efecto SHIMMER instantáneo después del curado
- El acabado perfecto para los esmaltes de color y la manicura francesa
- No se empaña, no se agrieta, no se descascarilla, ni amarillea

CARACTERÍSTICAS DEL PRODUCTO:

Consistencia: media-espesa

Color: transparente, con partículas multicolores

Uso: diseño híbrido, gel, acrílico-gel

Efecto final: brillo con partículas multicolores brillantes

Capa de dispersión: no

Se disuelve en acetona: no

CURADO:

Tipo de lámpara:

LED 48 W, tiempo de curado: 60 seg.

UV 36 W, tiempo de curado: 120 seg.

RETIRADA:

Lima, lima eléctrica

CONSEJO PROFESIONAL:

No aplicar aceite de cutícula directamente después del curado



GEL POLISH TOP GOLD MIRAGE NO WIPE

Catálogo No. 331489 - 8 ml

Top híbrido con partículas ultra finas iridiscentes, brillo dorado tornasolado con un toque de verde. Sin capa de dispersión.

VENTAJAS:

- Se aplica fácilmente y no se mueve hacia las cutículas
- Acabado perfecto sobre cualquier color
- No se empaña, no se agrieta, no se descascarilla, ni amarillea

CARACTERÍSTICAS DEL PRODUCTO:

Consistencia: media-espesa

Color: incoloro, con partículas multidimensionales

Uso: híbridos, gel y nail art

Efecto final: brillo con efectos dorados-verdosos

Capa de dispersión: no

Se disuelve en acetona: no

CURADO:

Tipo de lámpara:

LED 48 W, tiempo de curado: 60 seg.

UV 36 W, tiempo de curado: 120 seg.

RETIRADA:

Lima, lima eléctrica

CONSEJO PROFESIONAL:

Asegúrese de mezclar el producto antes de usarlo.

Aplicar el Top Mirage no wipe sobre el color curado y luego polimerizar bajo LED 60 seg, UV 120 seg. Requiere limar la superficie del top antes de su retirada.



GEL POLISH TOP RED MIRAGE NO WIPE

Catálogo No. 331490 - 8 ml

Top híbrido iridiscente con partículas ultra finas brillantes con destellos rubí, mezcla de reflejos cálidos y fríos. Sin capa de dispersión.

VENTAJAS:

- Se aplica fácilmente y no se mueve hacia las cutículas
- Acabado perfecto sobre cualquier color
- No se empaña, no se agrieta, no se descascarilla, ni amarillea

CARACTERÍSTICAS DEL PRODUCTO:

Consistencia: media-espesa

Color: incoloro, con partículas multidimensionales

Uso: híbridos, gel y nail art

Efecto final: brillo con destellos rojizos

Capa de dispersión: no

Se disuelve en acetona: no

CURADO:

Tipo de lámpara:

LED 48 W, tiempo de curado: 60 seg.

UV 36 W, tiempo de curado: 120 seg.

RETIRADA:

Lima, lima eléctrica

CONSEJO PROFESIONAL:

Asegúrese de mezclar el producto antes de usarlo.

Aplicar el Top Mirage no wipe sobre el color curado y luego polimerizar bajo LED 60 seg, UV 120 seg. Requiere limar la superficie del top antes de su retirada.



GEL POLISH TOP GREEN MIRAGE NO WIPE

Catálogo No. 331491 - 8 ml

Top híbrido iridiscente con partículas ultra finas brillantes con destellos zafiro mezcla de reflejos verdes. Sin capa de dispersión.

VENTAJAS:

- Se aplica fácilmente y no se mueve hacia las cutículas
- Acabado perfecto sobre cualquier color
- No se empaña, no se agrieta, no se descascarilla, ni amarillea

CARACTERÍSTICAS DEL PRODUCTO:

Consistencia: media-espesa

Color: incoloro, con partículas multidimensionales

Uso: híbridos, gel y nail art

Efecto final: brillo con destellos zafiro-verdosos

Capa de dispersión: no

Se disuelve en acetona: no

CURADO:

Tipo de lámpara:

LED 48 W, tiempo de curado: 60 seg.

UV 36 W, tiempo de curado: 120 seg.

RETIRADA:

Lima, lima eléctrica

CONSEJO PROFESIONAL:

Asegúrese de mezclar el producto antes de usarlo.

Aplicar el Top Mirage no wipe sobre el color curado y luego polimerizar bajo LED 60 seg, UV 120 seg. Requiere limar la superficie del top antes de su retirada.



GEL POLISH TOP MATT PEPPER NO WIPE

Catálogo No. 331480 - 8 ml

Top híbrido con acabado mate y efecto "pimienta". Rápida decoración con partículas negras de diferentes tamaños. Sin capa de dispersión.

VENTAJAS:

- Se aplica fácilmente y no se mueve hacia las cutículas
- Rápida decoración con acabado mate y partículas negras
- Acabado perfecto sobre cualquier color
- No comienza a ponerse brillante con el tiempo, no se agrieta o descascarilla

CARACTERÍSTICAS DEL PRODUCTO:

Consistencia: media-espesa

Color: incoloro mate, con partículas negras

Uso: híbridos, gel, acrígel y nail art

Efecto final: mate con partículas negras

Capa de dispersión: no

Se disuelve en acetona: sí

CURADO:

Tipo de lámpara:

LED 48 W, tiempo de curado: 60 seg.

UV 36 W, tiempo de curado: 120 seg.

RETIRADA:

Acetona, lima, lima eléctrica

CONSEJO PROFESIONAL:

Asegúrese de mezclar el producto antes de usarlo.

Aplicar el TOP MATT PEPPER sobre el color curado y luego polimerizar bajo LED 60 seg, UV 120 seg. Requiere limar la superficie del top antes de su retirada.



GEL POLISH TOP UNBLUE NO WIPE

Catálogo No. 330896 - 8 ml; 331126 - 15 ml

Top para acabado de servicios de larga duración, sin reflejo azulado, sin capa de dispersión. Aporta un brillo intenso en las uñas durante 4 semanas.

VENTAJAS:

- UNBLUE es el top finalizador sin reflejo azulado
- No cambia los tonos de los esmaltes híbridos
- Especialmente recomendado para manicuras con colores oscuros
- Efecto de brillo instantáneo después del curado
- Top perfecto para usar bajo el polvo metálico

CARACTERÍSTICAS DEL PRODUCTO:

Consistencia: media-espesa

Color: transparente

Uso: híbrido, gel, diseño acrílico-gel

Efecto final: súper-brillo

Capa de dispersión: no

Se disuelve en acetona: no

CURADO:

Tipo de lámpara:

LED 48 W, tiempo de curado: 60 seg.

UV 36 W, tiempo de curado: 120 seg.

RETIRADA:

Lima, lima eléctrica

CONSEJO PROFESIONAL:

Después de curar el top - esperar aprox. 30 seg. antes de aplicar productos de cuidado: aceite de cutículas o crema. El polvo debe ser aplicado en el top caliente, cuando lleve 20 seg. de curado.



GEL POLISH SYSTEM SOAK OFF

APLICACIÓN

1. Preparar el lecho de la uña: dar forma, pulir suavemente, limpiar y desengrasar.
2. Aplicar Tape Bond y esperar unos 30 seg. *
3. Aplicar una capa de Gel Polish Base Soak Off, curar durante 30-60 seg.
4. Aplicar 2 capas de Gel Polish Color, curar cada una de las capas durante 30-60 seg.
5. Aplicar una capa de Gel Polish Top Soak Off y curar durante 60 seg.
6. Limpiar el diseño Cleaner Finish Manicure- líquido a base de alcohol

*En caso de que el lecho de la uña sea difícil, utilizar Acid Primer.



GEL POLISH HYBRID BASE EASY REMOVAL

Catálogo No. 330242 - 8 ml

Base híbrida del sistema Gel Polish Easy Removal, creada con una fórmula delicada, respetuosa con las uñas naturales.

VENTAJAS:

- Tiene propiedades autonivelantes
- Iguala las irregularidades naturales del lecho de la uña
- Fortalece y protege el lecho de la uña
- Mantiene la flexibilidad y la elasticidad de la placa de la uña
- Fácil de eliminar - soluble en acetona, no requiere limado

CARACTERÍSTICAS DEL PRODUCTO

Consistencia: similar al barniz, ligera

Color: transparente

Tipo de lecho de la uña: delicada, en buen estado

Uso: manicura híbrida

Extensión: no

Recubrimiento: no

Capa de dispersión: sí

Se disuelve en acetona: sí

CURADO:

Tipo de lámpara:

LED 48 W, tiempo de curado: 60 seg.

UV 36 W, tiempo de curado: 120 seg.

RETIRADA:

Acetona, lima, lima eléctrica

CONSEJO PROFESIONAL:

Aplicar en una capa fina. Aplicar la base con precisión. No tocar las cutículas. Recomendado para clientas a las que les gusta cambiar y renovar con frecuencia su diseño de uñas.



GEL POLISH HYBRID TOP EASY REMOVAL

Catálogo No. 330243 - 8 ml

Top híbrido del sistema EASY REMOVAL, brilla de forma natural y protege el color de la manicura.

VENTAJAS:

- Mantiene la flexibilidad y la elasticidad del lecho de la uña
- Preserva y protege la manicura híbrida
- Da a la manicura un brillo natural
- Se retira sin necesidad de limar

CARACTERÍSTICAS DEL PRODUCTO:

Consistencia: ligera

Color: transparente

Uso: diseño híbrido

Efecto final: brillo natural

Capa de dispersión: sí

Se disuelve en acetona: sí

CURADO:

Tipo de lámpara:

LED 48 W, tiempo de curado: 60 seg.

UV 36 W, tiempo de curado: 120 seg.

RETIRADA:

Acetona, lima, lima eléctrica

CONSEJO PROFESIONAL:

Antes de curar el top, poner la mano de la clienta boca abajo durante un momento para conseguir un blink perfecto.



GEL POLISH HYBRID EASY REMOVAL APLICACIÓN

1. Preparar el lecho de la uña: dar forma, pulir suavemente, limpiar y desengrasar.
2. Aplicar una fina capa de Gel Polish Hybrid Base Easy Removal, curar durante 30-60 seg.
3. Aplicar 2 capas de Gel Polish Color, curar cada una durante 30-60 seg.
4. Aplicar Gel Polish Top Easy Removal y curar durante 60 seg.
5. Limpiar el diseño con Cleaner Finish Manicure- líquido a base de alcohol.



*¡Exprésate
con color!*



Compruebe toda la paleta de colores
en la carta de colores proporcionada
o escanee el código QR.

www.victoriavynn.com

Victoria Vynn IT'S ME

MEGA BASE

UV/LED SYSTEM

¡LA BASE ES LO BÁSICO!
¡Comienza con la Base!

El sistema Mega Base es un servicio de manicura híbrida, multifuncional, duradero y flexible.

La extraordinaria fórmula y las propiedades de la MEGA BASE permiten una extensión del lecho de la uña de hasta 7mm, además de reforzar el lecho de la uña natural. Gracias a su consistencia espesa y autonivelante, permite dar forma a la uña y construir el ápice.

El producto es perfecto para principiantes y experimentados. Cuando se utiliza solo con un top híbrido, la Mega Base da a la manicura un aspecto sano y natural.

Se cura en una lámpara LED / UV.
Los productos de sistema MEGA BASE UV / LED son solubles en acetona.



MEGA BASE

8 ml, 15 ml

La fórmula y propiedades únicas de la MEGA BASE permiten extender el lecho de la uña natural hasta 7mm y reforzarlo.

VENTAJAS:

- Aumenta la duración y la adherencia del diseño
- Flexible, resistente a daños mecánicos
- Rellena todas las imperfecciones
- Perfecto para rellenos
- No gotea y no se mueve hacia las cutículas
- Consigue una manicura natural con el uso de la base y el top, sin necesidad de color.

CARACTERÍSTICAS DEL PRODUCTO:

Consistencia: espesa, autonivelante
Color: transparente y con color
Tipo de lecho de las uñas: cualquiera
Uso: diseño híbrido, gel, acrílico-gel
Extensión: sí, hasta 7mm
Recubrimiento: sí
Capa de dispersión: sí
Se disuelve en acetona: sí

CURADO:

Tipo de lámpara:
LED 48 W, tiempo de curado: 60 seg.
UV 36 W, tiempo de curado: 120 seg.

RETIRADA:

Acetona, lima, lima eléctrica

CONSEJO PROFESIONAL:

Si aplicamos Mega Base de color antes de colores mejoraremos la cobertura de estos. Para una perfecta adherencia y una mayor durabilidad, recomendamos utilizar Tape Bond. La Mega Base puede utilizarse como base de Build Gel, Mousse Sculpture Gel, Master Gel. Una manicura con Mega Base supone un trabajo rápido y un ahorro de tiempo en el salón.



Mega Base
15 ml Clear

Catálogo No. 330813

● transparente



Mega Base
8 ml Clear

Catálogo No. 330338

● transparente



Mega Base
8 ml Beige

Catálogo No. 330608

● semi-transparente

● beige

★ manicura natural, manicura francesa, babyboomer



Mega Base
8 ml Cold Pink

Catálogo No. 330673

● semi-transparente

● rosa

★ manicura natural, manicura francesa, babyboomer



Mega Base
8 ml Pink

Catálogo No. 330609

● cubriente al 80%

● rosa

★ manicura natural, manicura francesa, babyboomer



Mega Base
8 ml Milky White

Catálogo No. 331308

● cubriente al 60%

● milky

★ manicura natural, babyboomer



Mega Base 8 ml Cold Pink

Catálogo No. 331455

- cobertura del 50%
- rosa con partículas brillantes
- ★ manicura natural, francesa, baby boomer



Mega Base 8 ml Lily Pink

Catálogo No. 331530

- cobertura del 60%
- rosa púrpura
- ★ manicura natural, francesa, baby boomer



Mega Base 8 ml Nude

Catálogo No. 331531

- cobertura del 60%
- nude
- ★ manicura natural, francesa, baby boomer



MEGA TOP

Catálogo No. 330783 - 8 ml

Top híbrido con las propiedades de una capa protectora flexible, indicado para el sistema Mega Base. Contiene filtros UV que protegen contra los rayos solares y aumentan la protección contra la decoloración. Proporciona al diseño durabilidad y alto brillo.

VENTAJAS:

- Flexible y duradero
- Resistente a grietas y arañazos
- Contiene potentes filtros UV

CARACTERÍSTICAS DEL PRODUCTO:

Consistencia: media-espesa

Color: transparente

Uso: diseño híbrido, gel, acrílico-gel

Efecto final: brillo

Capa de dispersión: sí

Se disuelve en acetona: sí

CURADO:

Tipo de lámpara:

LED 48 W, tiempo de curado: 60 seg.

UV 36 W, tiempo de curado: 120-180 seg.

RETIRADA:

Acetona, lima, lima eléctrica

CONSEJO PROFESIONAL:

Antes de curar el top, girar la mano del cliente para obtener un blink perfecto. Después de curar el top, esperar 60 seg. y retirar la capa de dispersión. Para obtener un brillo intenso, limpiar el top con un algodón precortado limpio.

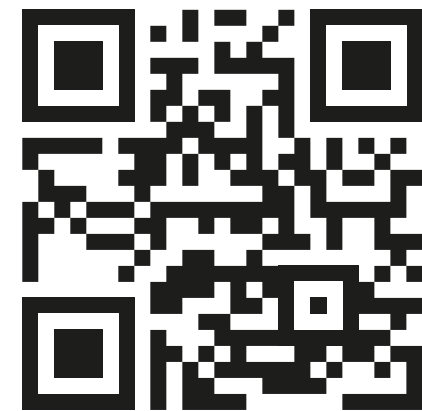


MEGA BASE SYSTEM UV/LED APLICACIÓN

1. Preparar el lecho de la uña: dar forma, pulir suavemente, limpiar y desengrasar.
2. Utilizar Tape Bond y esperar unos 30 segundos. En caso de que el lecho de la uña sea difícil, aplicar PRIMER ACID.
3. Adaptar el molde y colocarlo en el borde libre de la uña.
4. Aplicar el color seleccionado de Mega Base entre el molde y la uña, crear el alargamiento y curar durante 30 segundos. Retirar el molde con cuidado.
5. Aplicar una segunda capa de Mega Base, construir el ápice, darle forma. Curar durante 60 segundos.
6. Retirar la capa de dispersión con un líquido base alcohol. Corregir la forma con una lima, pulir, limpiar y desengrasar.
7. Terminar el diseño previsto. Aplicar cualquier esmalte híbrido y el top. Curar cada capa.



*¡Exprésate
con color!*



Compruebe toda la paleta de colores
en la carta de colores proporcionada
o escanee el código QR.

www.victoriavynn.com

Victoria Vynn IT'S ME

iQ NAIL POLISH

iQ COMPLEX

es la base de la fórmula inteligente de iQ NAIL POLISH. Combina polímeros inteligentes y plastificantes que aumentan la flexibilidad.

Este particular conjunto de ingredientes asegura una adhesión duradera al lecho de la uña y una durabilidad extrema de todas las capas de diseño: base, esmalte y top.

Garantiza la calidad de una manicura de salón.



iQ NAIL POLISH

9 ml

Esmalte de uñas clásico.

CARACTERÍSTICAS DEL PRODUCTO:

La intensa pigmentación del esmalte permite una perfecta cobertura

Fórmula cremosa

Se extiende perfectamente

Resistente al levantamiento, proporciona una manicura duradera

El color se puede eliminar fácilmente con un quitaesmalte

Fórmula vegana con complejo iQ

Pincel preciso en forma de abanico

CONSEJO PROFESIONAL:

Los esmaltes de colores altamente pigmentados requieren de una aplicación precisa, si quedan imperfecciones después de la primera capa, esperar a que se seque y aplicar otra capa.

No corregir. Los esmaltes iQ se pueden utilizar de varias formas: con la iQ Base, sobre todas las bases híbridas y en uñas construidas con gel.

El color de iQ NAIL POLISH debe fijarse siempre con el iQ Nail Polish Top.



iQ NAIL POLISH BASE

Catálogo No. 330871 - 9 ml

Base que se utiliza debajo del esmalte de uñas clásico.

CARACTERÍSTICAS DEL PRODUCTO:

- Asegura la adhesión duradera del esmalte al lecho de la uña
- Iguala la superficie de la uña y se adhiere perfectamente a ella
- Protege el lecho de la uña de la coloración
- Seca rápidamente
- Fórmula vegana con complejo iQ
- Pincel preciso en forma de abanico



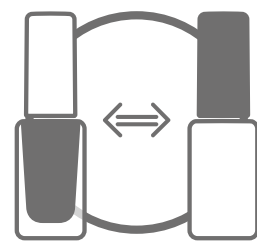
iQ NAIL POLISH TOP

Catálogo No. 330872 - 9 ml

Top para esmalte de uñas clásico.

CARACTERÍSTICAS DEL PRODUCTO:

- Protege perfectamente los colores hasta 10 días
- Contiene fotoiniciadores activados por la luz natural
- Aporta un brillo intenso al diseño
- Protege el color de la decoloración
- Protege la elasticidad natural de las uñas
- Aplicar del top sobre un esmalte de color completamente seco
- Pincel preciso en forma de abanico



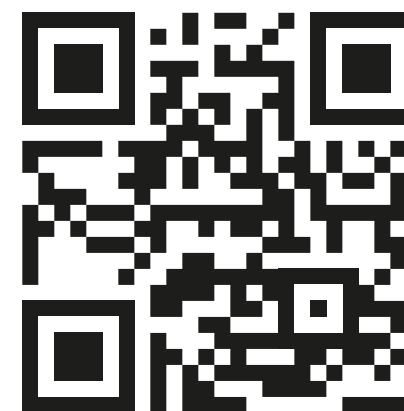
COLOR TO COLOR

Los colores de los esmaltes de uñas iQ son los equivalentes de los tonos más vendidos de Gel Polish Colors y Pure Creamy Hybrid Colors. Se recomienda para manicuras y pedicuras.

iQ NAIL POLISH APLICACIÓN

1. Preparar el lecho de la uña natural: dar forma, pulir suavemente, limpiar y desengrasar.
2. Aplicar una capa de iQ NAIL POLISH BASE y dejar secar completamente.
3. Aplicar una fina capa del color iQ NAIL POLISH seleccionado. Una vez seco, aplicar la segunda capa de color.
4. Fijar el diseño seco con una capa de iQ NAIL POLISH TOP y esperar a que se seque.
5. Al final del tratamiento, aplicar una pequeña cantidad del 5 OILS COMPLEX.
6. Retirar el diseño con cualquier tipo de quitaesmalte.

*¡Exprésate
con color!*



Compruebe toda la paleta de colores en la carta de colores proporcionada o escanee el código QR.

www.victoriavynn.com

Victoria Vynn IT'S ME

BUILD GEL SYSTEM

BUILD GEL SYSTEM

¿Eres un fan de los sistemas de gel? Independientemente de si lo que quieres es construir una forma concreta, sobre tips o reforzar la uña natural... ¡BUILD GEL es para ti!

Este gel autonivelante y flexible para construir, gracias a sus exclusivas propiedades, te asegurará una comodidad de trabajo excepcional. A partir de ahora, será rápido y fácil, y la construcción de la curva C perfecta no será un problema. Estamos convencidos de que la duración de nuestros geles cumplirán tus expectativas.



BUILD GEL UV/LED

15 ml, 50 ml

Gel autonivelante y flexible para la construcción de uñas. Diseñado para construir sobre un molde, tips y para fortalecer el lecho de la uña natural. Las propiedades del gel garantizan una comodidad excelente durante el trabajo: fácil aplicación con pincel, perfecta construcción de la curva C, fácil y rápida construcción de la forma deseada. Todos los geles están libres de ácido y son inodoros. Se curan en lámparas UV y LED.

VENTAJAS:

- Fórmula autonivelante
- Fácil trabajo con el producto
- Perfecta adherencia
- Diseño flexible y duradero
- Fórmula sin ácido y sin olor

CARACTERÍSTICAS DEL PRODUCTO:

Tipo de sistema - 3 fases: base, gel, top
Consistencia: media-espesa, autonivelante
Tipo de lecho de las uñas: cualquiera
Uso: construcción de uñas de gel
Extensión: sí
Recubrimiento: sí
Relleno de uñas crecidas: sí
Se disuelve en acetona: no
Capa de dispersión: sí

CURADO:

Tipo de lámpara:
LED 48 W, tiempo de curado: 60 seg.
UV 36 W, tiempo de curado: 120-180 seg.

RETIRADA:

Lima, lima eléctrica

CONSEJO PROFESIONAL:

Colores según recomendaciones de aplicación:
• Colores 01, 03, 10 dedicados a la construcción de la capa base, el llamado alargamiento.
• Los colores 04, 05, 06, 07, 08, 09, 11, 12, 13, 14 son perfectos para la construcción de la segunda capa, capa constructora.
• Los colores 02, 12 se recomiendan para una manicura francesa.
• Los colores 06, 11, 13, 14 deben aplicarse en capas finas y curarse durante más tiempo
Los geles tienen la capacidad de regular la consistencia mediante la modificación de la temperatura. Los colores pueden combinarse entre sí, lo que permite obtener aún más tonalidades.



BUILD GEL

no. 01 Totally Clear

Catálogo No. 330129 - 15 ml; 330135 - 50 ml

Transparente, dedicado tanto para el alargamiento como para la capa de construcción. Cura rápidamente y conserva la forma dada mediante el moldeado durante mucho tiempo. Recomendado para la técnica "louboutin".



BUILD GEL

no. 02 Extremely White

Catálogo No. 330130 - 15 ml; 330136 - 50 ml

Un cálido tono de blanco con una cobertura del 100%, recomendado para la construcción francesa. Debido a la alta pigmentación requiere un tiempo de curado más largo.



BUILD GEL

no. 03 Soft Pink

Catálogo 330131 - 15 ml; 330137 - 50 ml; 331274 - 200 ml

Transparente, de color rosa claro y con un 40% de cobertura, destinado al alargamiento y a la capa de construcción. También se recomienda para los diseños babyboomer. Cura rápidamente y mantiene permanentemente la forma dada durante el moldeado.



BUILD GEL

no. 07 Light Pink Rose

Catálogo No. 330366 - 15 ml; 330369 - 50 ml; 331275 - 200 ml

Rosa claro lechoso con una cobertura del 40%, recomendado para la aplicación de la capa constructora y perfecto para los diseños babyboomer. Para obtener un efecto de uñas naturales, no es necesario aplicar un esmalte, solo debes aportar brillo con un top.



BUILD GEL

no. 08 Pink Cover

Catálogo No. 330367 - 15 ml; 330370 - 50 ml; 331276 - 200 ml

Rosa cremoso con una cobertura del 60%, recomendado para la aplicación de la capa constructora, perfecta para los diseños babyboomer. Tiene propiedades cubrientes. Para obtener un efecto de uñas naturales, no es necesario aplicar un esmalte, solo debes aportar brillo con un top.



BUILD GEL

no. 09 Milky Peach

Catálogo No. 330368 - 15 ml; 330371 - 50 ml

Melocotón con una cobertura del 60%, recomendado para la aplicación de la capa de construcción, perfecto para los diseños babyboomer. Tiene propiedades cubrientes. Para obtener un efecto de uñas naturales, no es necesario aplicar un esmalte, solo debes aportar brillo con un top.



BUILD GEL

no. 04 Cover Nude

Catálogo No. 330132 - 15 ml; 330138 - 50 ml

Ligeramente opaco, de color melocotón lechoso, con una cobertura del 40%, es perfecto para la aplicación de la capa constructora. Para obtener un efecto de uñas naturales, no es necesario aplicar un esmalte, solo debes aportar brillo con un top.



BUILD GEL

no. 05 Cover Peach

Catálogo No. 330133 - 15 ml; 330139 - 50 ml

Tono opaco y cremoso melocotón, con una cobertura del 50%, es ideal para la aplicación de la capa de construcción. Para obtener un efecto de uñas naturales, no es necesario aplicar un esmalte, solo debes aportar brillo con un top.



BUILD GEL

no. 06 Cover Blush

Catálogo No. 330134 - 15 ml; 330140 - 50 ml

Color marrón caramelo opaco, con una cobertura del 100%, ideal para la aplicación de la capa de construcción. Para obtener un efecto de uñas naturales, no es necesario aplicar un esmalte, solo debes aportar brillo con un top. Tiene excelentes propiedades de cobertura. Después de su aplicación, se queda un color dos tonos más claro que en el envase.



BUILD GEL

no. 10 Pink Glass

Catálogo No. 330772 - 15 ml; 330777 - 50 ml

Transparente con un brillo rosado, ideal para la construcción del alargamiento, así como para la aplicación de la capa constructora. Cura rápidamente y mantiene permanentemente la forma dada durante el moldeado.



BUILD GEL

no. 11 Cover Powder Pink

Catálogo No. 330773 - 15 ml; 330778 - 50 ml

Un tono natural de rosa empolvado con una cobertura del 100%, indicado para la aplicación de la capa de construcción. Especialmente recomendada para la construcción francesa. Tiene excelentes propiedades de cobertura. Para obtener un efecto de uñas naturales, no es necesario aplicar un esmalte, solo debes aportar brillo con un top.



BUILD GEL

no. 12 Cold White French

Catálogo No. 330774 - 15 ml; 330779 - 50 ml

Blanco frío intenso, como la nieve, cobertura del 100%. Indicado para la construcción francesa. La alta pigmentación del producto requiere capas finas y un tiempo de curación mayor.



BUILD GEL

no. 13 Cover Dusty Pink

Catálogo No. 330775 - 15 ml; 330780 - 50 ml

Tono natural rosa opaco con una cobertura del 100%. Perfecto para la aplicación de la capa de construcción. Especialmente recomendado para la construcción francesa. Tiene excelentes propiedades de cobertura. Para obtener un efecto de uñas naturales, no es necesario aplicar un esmalte, solo debes aportar brillo con un top.



BUILD GEL

no. 14 Cover Candy Rose

Catálogo No. 330776 - 15 ml; 330781 - 50 ml

Tono natural de rosa con una cobertura del 90%. Perfecto para la aplicación de la capa constructora. Especialmente recomendada para diseños de construcción francesa y babyboomer. Tiene excelentes propiedades de cobertura. Para obtener un efecto de uñas naturales, no es necesario aplicar un esmalte, solo debes aportar brillo con un top.



BUILD GEL Base

Catálogo No. 330141 - 15 ml

Base para gel de construcción. Aumenta la durabilidad y la adherencia de los servicios de construcción en gel.

VENTAJAS:

- Aumenta la adhesión del gel
- Prepara el lecho de la uña
- Consistencia fácil de aplicar
- Práctico envase con pincel

CARACTERÍSTICAS DEL PRODUCTO:

Sistema de 3 fases: base, gel, top
 Consistencia: media-espesa
 Color: transparente
 Tipo de lecho de las uñas: cualquiera
 Uso: diseño de gel
 Extensión: no
 Se disuelve en acetona: no
 Capa de dispersión: sí

CURADO:

Tipo de lámpara:
 LED 48 W, tiempo de curado: 60 seg.
 UV 36 W, tiempo de curado: 120 seg.

RETIRADA:

Lima, lima eléctrica

CONSEJO PROFESIONAL:

Aplicar una fina capa de base en el lecho de la uña y curar en lámpara.



BUILD GEL Top

Catálogo No. 330142 - 15 ml

Top para Build Gel. Proporciona un brillo espectacular y durabilidad del diseño de gel. Cura en lámparas UV y LED

VENTAJAS:

- Garantiza un bonito brillo
- Muy resistente a las rozaduras y arañazos
- Envase práctico con pincel

CARACTERÍSTICAS DEL PRODUCTO:

Sistema de 3 fases: base, gel, top
 Consistencia: espesa
 Color: transparente
 Uso: servicios de gel y acrílic-gel
 Efecto final: súper brillo
 Capa de dispersión: sí
 Se disuelve en acetona: no

CURADO:

Tipo de lámpara:
 LED 48 W, tiempo de curado: 60 seg.
 UV 36 W, tiempo de curado: 120 seg.

RETIRADA:

Lima, lima eléctrica

BUILD GEL SYSTEM APLICACIÓN

1. Preparar el lecho de la uña: dar forma, pulir a fondo, limpiar y desengrasar.
2. Aplicar TAPE BOND y esperar unos 30 seg.*.
3. Aplicar una pequeña cantidad de BUILD GEL Base en la placa de la uña con un pincel de gel, curar durante 30 seg.**.
4. Cortar el molde y colocarlo en el borde libre de la uña.
5. Aplicar una pequeña cantidad de BUILD GEL entre el molde y la uña, crear el alargamiento y curar durante 5-15 seg. Retirar el molde.
6. Aplicar una segunda capa de BUILD GEL, construir el ápice y dar la forma. Curar durante 60 seg.
7. Limpiar con un líquido con base alcohol, corregir la forma con una lima, pulir, limpiar y desengrasar.
8. Terminar el diseño previsto***.

* En caso de un lecho de la uña problemático utilizar PRIMER ACID.

** La base BUILD GEL puede ser sustituida por MEGA BASE o BOOST BASE. Aplicar siempre una pequeña cantidad de base y friccionarla sobre el lecho de la uña.

*** Aplicar cualquier esmalte o top híbrido, curar cada capa.

MOUSSE SCULPTURE GEL

GEL CONSTRUCTOR DE UÑAS CON TIXOTROPÍA

Mousse Sculpture Gel es un gel trifásico con propiedades tixotrópicas- tipo mousse.

¿Qué es THIXOTROPY?

La consistencia espesa de la mousse tiene una propiedad inusual por la que cambia su viscosidad bajo la influencia de la energía suministrada.

Cuando se aplica sobre la uña, su textura se hace más fluida. Este proceso se denomina TIXOTROPÍA o "memoria líquida". Esto hace que sea fácil de aplicar y distribuir uniformemente, se puede moldear y se autonivela fácilmente.



MOUSSE SCULPTURE GEL

50 ml

Excelente para las extensiones, la construcción de uñas y el refuerzo de la uña natural. Su propiedad autonivelante reduce de forma significativa el tiempo de servicio en el salón, el tiempo de limado también se reduce al mínimo con una buena construcción. Recomendado para corregir y rellenar rápidamente varias uñas al mismo tiempo. Después del curado en lámpara UV o LED, se vuelve ultra fuerte, duro y resistente a los daños, pero sigue siendo fácil de trabajar. El producto es perfecto para técnicos de uñas de todos los niveles.

VENTAJAS:

- Reduce los tiempos de los servicios en el salón
- Perfecto para crear cualquier forma y longitud de uñas
- Perfecto para rellenar rápidamente
- Permite trabajar en varias uñas al mismo tiempo
- Fácil de trabajar, no se mueve ni desplaza hacia las cutículas.
- Ideal para la técnica sin limado
- La óptima viscosidad de polimerización minimiza la sensación de calor durante el curado en lámpara
- Producto sin ácido

CARACTERÍSTICAS DEL PRODUCTO:

Sistema de 3 fases: base, gel, top

Consistencia: espesa

Tipo de lecho de las uñas: cualquiera

Uso: construcción de uñas de gel

Extensión: sí

Recubrimiento: sí

Relleno de la uña crecida: sí

Se disuelve en acetona: no

Capa de dispersión: sí

CURADO:

Tipo de lámpara:

LED 48 W, tiempo de curado: 60 seg.

UV 36 W, tiempo de curado: 120-180 seg.

RETIRADA:

Lima, lima eléctrica

CONSEJO PROFESIONAL

24 horas antes de utilizar el producto, retirar la capa protectora del bote para obtener una consistencia óptima del gel. No mezclar la masa en el bote. Se debe hacer relleno cada 3-4 semanas, recomendado retirar el 80% del gel anterior. No superar el tiempo de curado recomendado.



MOUSSE SCULPTURE GEL 01 Crystal Glass

Catálogo No. 331067 - 50 ml

Cristal transparente, indicado para la construcción del alargamiento.



MOUSSE SCULPTURE GEL 02 Polar White

Catálogo No. 331068 - 50 ml

Blanco intenso con una cobertura del 100%. Recomendado para la construcción francesa. Aplicar en capas finas, aumentar el tiempo de curado a 120 seg.



MOUSSE SCULPTURE GEL 03 Coral Soft

Catálogo No. 331069 - 50 ml

Tono semitransparente, de color melocotón suave, con una cobertura del 30%. Indicado para construcción y alargamientos, así como para los diseños babyboomer.



MOUSSE SCULPTURE GEL 04 Berry Blush

Catálogo No. 331070 - 50 ml

Tono de rosa frío semitransparente con una cobertura del 60%. Indicado para construcción y alargamientos, así como para diseños babyboomer.



MOUSSE SCULPTURE GEL 05 Baby Pink

Catálogo No. 331071 - 50 ml

Rosa lechoso con una cobertura del 80%. Indicado para construcción y alargamientos, así como para diseños babyboomer.



MOUSSE SCULPTURE GEL 06 Dirty Blush

Catálogo No. 331072 - 50 ml

Rosa opaco con una cobertura del 70%. Indicado para construcción y alargamientos, así como para diseños babyboomer.



MOUSSE SCULPTURE GEL APLICACIÓN

1. Preparar el lecho de la uña: dar forma, pulir a fondo, limpiar y desengrasar.
2. Aplicar TAPE BOND y esperar unos 30 segundos.
3. Aplicar una pequeña cantidad de Base BUILD GEL, aplicar en el lecho de la uña con un pincel de gel, curar durante 30 segundos.
4. Cortar el molde y alinearlo con el borde libre de la uña.
5. Aplicar una pequeña cantidad de Mousse Sculpture Gel en el molde, crear el alargamiento y curar durante 15-30 segundos. Retirar el molde.
6. Aplicar una segunda capa de Mousse Sculpture Gel, construir el ápice y la forma. Curar durante 60 segundos.
7. Limpiar con un líquido base alcohol, corregir la forma de la uña con una lima, pulir, limpiar y desengrasar.
8. Terminar el diseño previsto.

* En caso de que el lecho de la uña sea problemático, utilizar PRIMER ACID.

** La base BUILD GEL puede ser sustituida por MEGA BASE o BOOST BASE.

Aplicar siempre una pequeña cantidad de base y friccionarla por el lecho de la uña.

*** Aplicar cualquier esmalte y top híbrido, curar cada capa.

BOTTLE GEL ONE PHASE

ONE PHASE BOTTLE GEL

Gel monofásico en bote para construir, extender y reforzar la uña natural, además de reparar posibles daños. No requiere capa base. Proporciona la durabilidad, la alta resistencia y la flexibilidad de un gel fuerte. Se adapta perfectamente al lecho de la uña natural, gracias a esto, el diseño no se rompe ni se agrieta. Su fórmula autonivelante permite la construcción mediante el método "one drop" técnica sin limado. Cura en lámparas UV y LED.



BOTTLE GEL One Phase

15 ml

Gel monofásico en bote, no requiere capa base.

VENTAJAS:

- Construcción y extensión de uñas rápida y fácil, sobre moldes o tips.
- Reduce, incluso hasta un 30%, el tiempo de servicio en el salón.
- Unifica perfectamente las uñas con irregulares.
- No deja entrar el aire, no amarillea.
- Libre de ácido, producto seguro.
- La sensación de calor es mínima durante el curado.
- Envase práctico con pincel.

CARACTERÍSTICAS DEL PRODUCTO:

Sistema de 1 fase, no requiere de base
Consistencia: espesa, autonivelante
Fórmula: sin ácido, sin olor
Color: transparente
Tipo de lecho de la uña: en buen estado, suave
Uso: diseño de gel
Extensión: sí
Se disuelve en acetona: no
Capa de dispersión: sí

CURADO:

Tipo de lámpara:
LED 48 W, tiempo de curado: 60 seg.
UV 36 W, tiempo de curado: 120 seg.

RETIRADA:

Lima, lima eléctrica

CONSEJO PROFESIONAL:

BOTTLE GEL One Phase es muy fácil de aplicar. También se recomienda su uso como capa base bajo los geles de construcción y los acrílic geles. Es perfecto para realizar rellenos en todos los sistemas de curado en lámpara. BOTTLE GEL es flexible después de su curado. Para crear la curva C, déjalo pinzado hasta que el producto se haya enfriado completamente.



Bottle Gel One Phase
15ml Crystal Clear

Catálogo No. 331017

● transparente



Bottle Gel One Phase
15 ml Candy Pink

Catálogo No. 331613

● cobertura del 60%

● rosa

★ manicura natural, francesa, baby boomer



Bottle Gel One Phase
15 ml Naked Nude

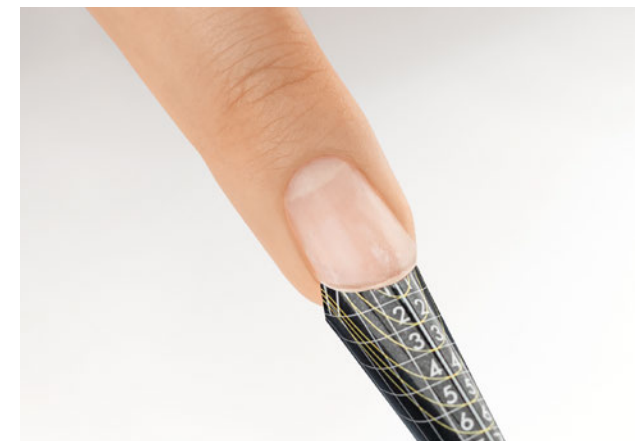
Catálogo No. 331614

● semitransparente

● beige

★ manicura natural, francesa, baby boomer

BOTTLE GEL ONE PHASE
APLICACIÓN



CONSTRUCCIÓN Y EXTENSIÓN CON CORRECCIÓN DE FORMA:

1. Preparar el lecho de la uña: dar forma, pulir suavemente, limpiar y desengrasar.
2. Aplicar TAPE BOND y esperar unos 30 segundos.
3. Adaptar el molde y colocarlo en el borde libre.
4. Aplicar BOTTLE GEL entre el molde y la uña, dar forma al alargamiento y curar durante 10 seg. Retirar el molde.
5. Aplicar una fina capa de BOTTLE GEL sobre la uña, no curar.
6. Añadir BOTTLE GEL, construir el ápice y la forma, curar durante 60 seg.
7. Limpiar con un líquido base alcohol, corregir la forma utilizando una lima de uñas de grano 180/240, pulir, limpiar y desengrasar.
8. Terminar el diseño previsto.**

*En caso de que el lecho de la uña sea difícil, utilizar el PRIMER ACID.
**Aplicar cualquier esmalte y top híbrido, curar cada capa.



CONSTRUCCIÓN Y EXTENSIÓN MEDIANTE LA TÉCNICA SIN LIMADO:

1. Preparar el lecho de la uña: dar forma, pulir suavemente, limpiar y desengrasar.
2. Aplicar TAPE BOND y esperar unos 30 segundos.
3. Adaptar el molde y colocarlo en el borde libre.
4. Aplicar BOTTLE GEL entre el molde y la uña, dar forma al alargamiento y curar durante 10 seg. Retirar el molde.
5. Limar la forma del borde libre de la uña.
6. Aplicar una fina capa de BOTTLE GEL sobre la uña, no curar.
7. Añadir BOTTLE GEL, construir el ápice y la forma perfecta. Curar.
8. Terminar el diseño previsto.**

* En caso de que el lecho de la uña sea difícil, utilizar PRIMER ACID.
** Aplicar cualquier esmalte y top híbrido, curar cada capa.



REFUERZO / RECONSTRUCCIÓN DEL LECHO DE LA UÑA NATURAL:

1. Preparar el lecho de la uña: dar forma, pulir suavemente, limpiar y desengrasar.
2. Aplicar TAPE BOND y esperar unos 30 segundos.
3. Aplicar una fina capa de BOTTLE GEL sobre la uña, no curar.
4. Añadir BOTTLE GEL, construir el ápice y dar forma. Curar.
5. Terminar el diseño previsto si no es necesario corregir la forma. Si se requiere la corrección de la forma, limpiar la uña con un líquido base alcohol, corregir la forma utilizando una lima de uñas de grano 180/240, pulir, limpiar y desengrasar.**
6. Acabar el diseño previsto.

* En caso de que la placa de la uña sea difícil, utilizar PRIMER ACID.
** Aplicar cualquier esmalte y top híbrido, curar cada capa.

MASTER GEL SYSTEM

ACRYLIC-GEL SYSTEM

¡Master Gel es un sistema innovador para extender y moldear las uñas! Master Gel, es un producto 2 en 1 que combina las ventajas del acrílico y del gel. Elige tu favorito de entre 11 colores brillantes y disfruta de un sistema de construcción de uñas con una consistencia estable. ¡Nuestro Master de acrílico gel funciona!



MASTER GEL

Master Gel es un innovador sistema de acrílico gel para el diseño de uñas. Indicado en extensiones y construcción de uñas sobre molde, en recubrimientos de uñas naturales y en la reconstrucción de uñas dañadas. La pasta plástica combina las mejores características del acrílico y del gel, no se polimeriza, ni endurece durante el moldeado. Proporciona una manicura duradera y flexible. La fórmula única del producto garantiza la comodidad durante el trabajo, control total sobre el producto, sin presión por el tiempo. Curado en lámparas UV / LED.

VENTAJAS:

- Consistencia extremadamente estable sin propiedades autonivelantes.
- Reduce el tiempo de trabajo, puede aplicarse en varias uñas a la vez.
- Fácil de aplicar y modelar.
- Fácil de limar, preferiblemente con una lima de grano 180/240.
- Sensación de calor minimizada.
- No se levanta polvo durante el limado.
- Sin olor irritante.
- Perfecto para decoraciones en 3D.

CARACTERÍSTICAS DEL PRODUCTO:

Sistema de 3 fases: base, acrílico gel, top
Consistencia: muy densa, sin propiedades autonivelantes
Tipo de lecho de las uñas: cualquiera
Uso: extensiones de uñas con acrílico gel
Extensión: sí
Se disuelve en acetona: sí
Capa de dispersión: sí

CURADO:

Tipo de lámpara:
LED 48 W, tiempo de curado: 60 seg.
UV 36 W, tiempo de curado: 120-180 seg.

RETIRADA:

Lima, lima eléctrica, acetona

CONSEJO PROFESIONAL:

La consistencia del producto no cambia bajo la influencia de la temperatura del entorno. Es perfecto para la reconstrucción del lecho de la uña en los tratamientos de pedicura. Facilita la construcción y reconstrucción del borde libre de la uña cuando está dañado sin necesidad de utilizar molde.



MASTER GEL 01 Totally Clear

Catálogo No. 330547 - 60 g

Transparente, indicado para realizar la capa constructora y el alargamiento. Se adhiere bien y se cura rápidamente en lámpara.



MASTER GEL 02 Milky White

Catálogo No. 330553 - 60 g

Tono blanco natural, ligeramente translúcido. Indicado en alargamientos y en la capa de construcción. Recomendado para servicios con acabado tono natural, babyboomer y para construcción francesa. Perfecto como base para los esmaltes de color.



MASTER GEL 03 Fully White

Catálogo No. 330548 - 60 g

Blanco como la nieve con una excelente cobertura. Especialmente recomendado para la construcción francesa. Debido a la fuerte pigmentación, el tiempo de curado en la lámpara debe ser del doble. No se debe utilizar para construcción.



MASTER GEL 07 Cover Beige

Catálogo No. 330920 - 60 g

Color nude opaco en un tono de beige natural. Indicado en el alargamiento y en la aplicación de la capa de construcción. Perfecto para servicios con acabado natural y para construcción en francesa. Potencia notablemente los colores de los esmaltes híbridos.



MASTER GEL 08 Cover Rose

Catálogo No. 330921 - 60 g

Color nude opaco en un tono de rosa oscuro. Indicado en el alargamiento y en la aplicación de la capa de construcción. Perfecto para servicios con acabado natural y para construcción en francesa. Potencia notablemente los colores de los esmaltes híbridos.



MASTER GEL 09 Dirty Pink

Catálogo No. 330922 - 60 g

Color nude opaco en un tono rosa empolvado. Indicado en el alargamiento y en la aplicación de la capa de construcción. Perfecto para servicios con acabado natural y para construcción en francesa. Potencia notablemente los colores de los esmaltes híbridos.



MASTER GEL 04 Soft Pink

Catálogo No. 330549 - 60 g

Rosa semitransparente, indicado en el alargamiento y en la aplicación de la capa de construcción. Perfecto para servicios con acabado natural y para construcción en francesa. Realza maravillosamente los colores de los esmaltes de uñas híbridos en tonos rosados.



MASTER GEL 05 Cover Blush

Catálogo No. 330550 - 60 g

Color nude opaco en un tono beige claro. Indicado en el alargamiento y en la aplicación de la capa de construcción. Perfecto para servicios con acabado natural y para construcción en francesa. Realza perfectamente los colores de los esmaltes híbridos.



MASTER GEL 06 Cover Nude

Catálogo No. 330551 - 60 g

Color nude opaco en un tono beige natural. Indicado en el alargamiento y en la aplicación de la capa de construcción. Perfecto para servicios con acabado natural y para construcción en francesa. Potencia notablemente los colores de los esmaltes híbridos.



MASTER GEL 10 Milky Pink

Catálogo No. 330923 - 60 g

Color nude que cubre ligeramente en un tono rosa milky. Indicado en el alargamiento y en la aplicación de la capa de construcción. Perfecto para servicios con acabado natural, para construcción en francesa y para hacer babyboomer. Realza notablemente los colores de los esmaltes híbridos.



MASTER GEL 11 Light Rose

Catálogo No. 330924 - 60 g

Color nude cubriente en un tono rosa claro y delicado. Indicado en el alargamiento y en la aplicación de la capa de construcción. Perfecto para servicios con acabado natural, para construcción en francesa y para hacer babyboomer. Realza notablemente los colores de los esmaltes híbridos.



MASTER GEL Base

Catálogo No. 330588 - 8 ml

Base para acrílic gel con propiedades híbridas. Aumenta la adherencia, unifica el lecho de la uña, evita la entrada de aire.

VENTAJAS:

- Aumenta la adherencia
- Unifica el lecho de la uña
- Consistencia fácil de aplicar
- Envase práctico con pincel
- Se utiliza como base para manicuras híbridas

CARACTERÍSTICAS DEL PRODUCTO:

Sistema de 3 fases: base, gel acrílico, top

Consistencia: fina

Color: transparente

Tipo de lecho de las uñas: cualquiera

Uso: bajo de acrílic gel, diseños híbridos

Extensión: no

Se disuelve en acetona: sí

Capa de dispersión: sí

CURADO:

Tipo de lámpara:

LED 48 W, tiempo de curado: 60 seg.

UV 36 W, tiempo de curado: 120 seg.

RETIRADA:

Lima, lima eléctrica, acetona

CONSEJO PROFESIONAL:

Para que el servicio sea más duradero fricciona la base en el lecho de la uña y cura.



MASTER GEL Top

Catálogo No. 330589 - 8 ml

Top para finalizar los servicios de acrílic gel. Aporta protección y brillo. Tiene una gran resistencia a los arañazos y las rozaduras. Se puede utilizar para manicuras híbridas.

VENTAJAS:

- Resistente a las rozaduras y arañazos.
- Garantiza un bonito brillo.
- Consistencia fácil de aplicar.
- Envase práctico con pincel.

CARACTERÍSTICAS DEL PRODUCTO:

Sistema de 3 fases: base, gel acrílico, top

Consistencia: ligera

Color: transparente

Uso: en servicios de acrílic gel y diseños híbridos

Efecto final: alto brillo

Capa de dispersión: sí

Se disuelve en acetona: sí

CURADO:

Tipo de lámpara:

LED 48 W, tiempo de curado: 60 seg.

UV 36 W, tiempo de curado: 120-180 seg.

RETIRADA:

Lima, lima eléctrica, acetona

CONSEJO PROFESIONAL:

Asegurar el diseño terminado con un top y curar en una lámpara. Retirar la capa de dispersión.



MASTER GEL Liquid

Catálogo No. 330554 – 200 ml

Líquido de moldeado Master Gel con un agradable olor a lima. Facilita la aplicación de la pasta, le aporta elasticidad y la posibilidad de moldear fácilmente. Evita que el producto se pegue al pincel.

VENTAJAS:

- Facilita la aplicación de la pasta de MASTER GEL.
- Evita que el producto se pegue al pincel.
- No activa el proceso de polimerización.
- Tiene un olor agradable y no irritante.
- No contiene monómeros.

CARACTERÍSTICAS DEL PRODUCTO:

Sistema de 3 fases: base, gel acrílico, top

Consistencia: líquido

Color: incoloro

Olor: a lima

Uso: MASTER GEL, con los diseño de acrílic gel

CONSEJO PROFESIONAL:

Trabajar con el pincel húmedo (no mojado).

El líquido no debe empapar el lecho de la uña.



MASTER GEL Brush & Spatula

Catálogo No. 330600

Herramienta de doble cara para la aplicación de MASTER GEL acrílic gel. La espátula facilita la extracción de la cantidad correcta de producto del tubo; y el pincel con cerdas especialmente colocadas, después de ser humedecido en el líquido, permite aplicar la pasta de forma precisa sobre las uñas. Packaging de aluminio.

VENTAJAS:

- Herramienta cómoda de usar.
- Alta calidad de los materiales utilizados.
- Pincel con cerdas en forma de semicírculo.
- Las cerdas del pincel, flexibles y resistentes, no se deforman.
- Espátula con la forma perfecta para cortar la pasta del tubo.

CARACTERÍSTICAS DEL PRODUCTO:

Longitud total de la herramienta: 145 mm

Longitud de la espátula: 33 mm

Longitud de las cerdas: 9 mm

CONSEJO PROFESIONAL:

Antes de cortar una cantidad de producto del tubo, mojar la espátula en Master Gel Liquid, la pasta no se pegará a la herramienta. Después de terminar el trabajo, limpiar las cerdas del pincel y poner el tapón.



MASTER GEL SYSTEM APLICACIÓN

1. Preparar el lecho de la uña: dar forma, pulir a fondo, limpiar y desengrasar.
2. Aplicar TAPE BOND y esperar unos 30 segundos.*
3. Aplicar una pequeña cantidad de MASTER GEL Base, extender en el lecho de la uña con un pincel de gel, curar durante 30 segundos.**
4. Ajustar el molde y colocarlo en el borde libre de la uña.
5. Aplicar una pequeña cantidad de MASTER GEL entre el molde y la uña, crear el alargamiento y curar durante 10-30 segundos. Retirar el molde.
6. Aplicar la segunda capa de MASTER GEL, construir un ápice y dar forma. Curar durante 60 segundos.
7. Limpiar con un líquido base alcohol, corregir la forma con una lima, pulir, limpiar y desengrasar.
8. Completar el diseño previsto.***

* En caso de que el lecho de la uña sea problemático, utilizar PRIMER ACID.

** La base MASTER GEL puede ser sustituida por MEGA BASE o BOOST BASE. Aplicar siempre una pequeña cantidad de la base y friccionarla sobre el lecho de la uña.

*** Aplicar cualquier esmalte híbrido y top, curar cada capa.

NAIL ART

Solo necesitas imaginación, precisión y elegir bien los productos para hacer un nail art espectacular.

Una manicura híbrida de un solo color es un clásico, pero el nail art también está de moda. Consulta nuestra oferta y busca los productos para crear tus propios nails art. Las manicuras pueden ser interesantes y sorprendentes.
¡Buena suerte!



SPIDER LINE GEL

Catálogo No. 330699 - Black 5 ml, 330700 - White 5 ml

Geles flexibles para decoraciones, perfectos para hacer nail art espectaculares y muy rápidos. La densa consistencia, parecida a la goma, permite crear líneas perfectamente rectas y cualquier patrón geométrico. Pueden aplicarse sobre esmaltes de gel, gel acrílico e híbridos. Tienen capa de dispersión, lo que permite la aplicación de polvos sobre ellos. Necesitan ser fijados con un top híbrido. Curar en lámpara UV y LED.

VENTAJAS:

- Producto fácil de trabajar
- Perfecta adhesión
- Decoraciones rápidas con efecto de zig-zag y tela de araña

CARACTERÍSTICAS DEL PRODUCTO:

Consistencia: densa, como de goma

Uso: decoraciones para uñas

Capa de dispersión: sí

CURADO:

Tipo de lámpara:

LED 48 W, tiempo de curado: 60 seg.

UV 36 W, tiempo de curado: 120 seg.

RETIRADA:

Lima, lima eléctrica





ART GEL 3D

Catálogo No. 330144 - 01 Creamy White 5 ml, 330145 - 02 Creamy Black 5 ml, 330251 - Smart White 5 ml

Estos geles de alta pigmentación se recomiendan para decoraciones o como color para uñas. Los colores pueden combinarse entre sí, con esmaltes híbridos, así como con un top híbrido. La consistencia espesa y cremosa no se nivela y no gotea. El blanco nieve, Smart White, es cremoso y perfecto para crear una línea de sonrisa precisa en la manicura francesa. Cura con lámparas UV y LED.

VENTAJAS

- Fuerte pigmentación
- Producto altamente eficaz
- Perfecto para diferentes decoraciones
- Perfectamente combinable con otros productos: esmaltes y tops híbridos
- Producto fácil de trabajar
- No se arruga durante el curado



CARACTERÍSTICAS DEL PRODUCTO:

Consistencia: espesa, cremosa
Uso: decoración de uñas
Capa de dispersión: sí

CURADO:

Tipo de lámpara:
LED 48 W, tiempo de curado: 60 seg.
UV 36 W, tiempo de curado: 120 seg.

RETIRADA:

Lima, lima eléctrica



ART GEL 3D no wipe

Catálogo No. 330407 - White 5 ml, 330408 - Black 5 ml

Este gel altamente pigmentado se recomienda para decoraciones o como capa uniforme para las uñas. Perfecto para hacer decoraciones 3D con efecto de sugar, jerseys, como capa base para los polvos metálicos. La consistencia espesa y cremosa no se nivela y no se mueve. Sin capa de dispersión, reduce de forma significativa el trabajo. Cura en lámparas UV y LED.

VENTAJAS:

- Alta pigmentación
- Producto altamente eficaz
- Perfecto para decoraciones en 3D
- Producto fácil de trabajar
- No se arruga durante el curado



CARACTERÍSTICAS DEL PRODUCTO:

Consistencia: espesa, cremosa
Uso: decoración de uñas
Capa de dispersión: no

CURADO:

Tipo de lámpara:
LED 48 W, tiempo de curado: 60 seg.
UV 36 W, tiempo de curado: 120 seg.

RETIRADA:

Lima de uñas, lima eléctrica

CONSEJO PROFESIONAL:

Puedes cubrir tu nail art con Art Dust, pero después debes aplicar top coat para protegerlo. Aumentar el tiempo de curado del diseño terminado.



PAINTER HIGH PIGMENT

Pigmentos en tubo para nail art, que se curan en lámpara UV / LED. Tienen una pigmentación muy alta y una consistencia densa que garantizan una cobertura total con una sola capa. Todos los colores se pueden mezclar entre sí, con esmaltes híbridos, así como con un top híbrido. Diseñado para todo tipo de decoraciones: ombre, babyboomer, one stroke, zhostovo, micropainting, ornamentos, paisajes, geometrías. También es perfecto para líneas finas y precisas, contornos, rubbing, sombreados.

VENTAJAS:

- Fácil aplicación - tubo
- Pigmentación muy fuerte
- Producto muy eficaz
- Perfecto para varias decoraciones
- La fórmula de los pigmentos combina perfectamente con otros productos: esmaltes y tops híbridos
- Producto fácil de trabajar
- No se arruga

CARACTERÍSTICAS DEL PRODUCTO:

Consistencia: densa
Uso: decoraciones artísticas
Capa de dispersión: sí

CURADO:

El tiempo también depende del color utilizado y del espesor de la capa aplicada.
Tipo de lámpara:
LED 48 W, tiempo de curado: 60 seg.
UV 36 W, tiempo de curado: 120 seg.

RETIRADA:

Lima, lima eléctrica

CONSEJO PROFESIONAL:

Al añadir un poco de top híbrido al color seleccionado de Painter High Pigment, cambiará su consistencia a una más fluida.



PAINTER HIGH PIGMENT
001 Silver

Catálogo No. 330676 - 7 ml



PAINTER HIGH PIGMENT
002 Gold

Catálogo No. 330677 - 7 ml



PAINTER HIGH PIGMENT
003 Yellow

Catálogo No. 330678 - 7 ml



PAINTER HIGH PIGMENT
004 Green

Catálogo No. 330679 - 7 ml



PAINTER HIGH PIGMENT
006 Navy

Catálogo No. 330681 - 7 ml



PAINTER HIGH PIGMENT
007 Violet

Catálogo No. 330682 - 7 ml



PAINTER HIGH PIGMENT
008 Red

Catálogo No. 330683 - 7 ml



PAINTER HIGH PIGMENT
009 Fuchsia

Catálogo No. 330684 - 7 ml



PAINTER HIGH PIGMENT
011 White

Catálogo No. 330686 - 7 ml



PAINTER HIGH PIGMENT
012 Black

Catálogo No. 330687 - 7 ml



ACRYLIC POWDER Clear

Catálogo No. 331606 – 10 g

Polvo acrílico compuesto por finas partículas transparentes, facilita la creación de decoraciones y transiciones de color. Es de fácil aplicar, se adhiere perfectamente a productos fotopolimerizables: gel polish y tops híbridos así como geles.

BENEFICIOS:

- Aplicación segura del color
- Acabado mate
- El polvo transparente no cambia los colores base
- No amarillea
- Efecto duradero

CARACTERÍSTICAS DEL PRODUCTO:

Consistencia: polvo ultrafino

Color: transparente

Aplicación: decoraciones ombre, baby boomers, efecto azúcar y suéter

Aplicación: sobre la capa de dispersion, sin curado

CONSEJO PROFESIONAL:

Si aplica polvo acrílico entre las capas al realizar un estilo ombre, los colores seleccionados de gel polish se mezclarán suavemente.

Un tejido de suéter o cualquier otro patrón hecho con gel polish, cubierto con polvo acrílico, se resaltará y asegurará, y se creará una estructura interesante en su superficie: el efecto azúcar.

¡Exprésate con color!



Compruebe toda la paleta de colores en la carta de colores proporcionada o escanee el código QR.

www.victoriavynn.com

Victoria Vynn IT'S ME

LÍQUIDOS Y PRODUCTOS DE PREPARACIÓN

¿Quieres disfrutar de una manicura duradera y perfecta? No te olvides de preparar adecuadamente el lecho de la uña antes. Busca los líquidos necesarios para crear una manicura y una pedicura duraderas.



CUTICLE JELLY REMOVER

Catálogo No. 331361 - 30 ml

Gel para ablandar y eliminar las cutículas.

APLICACIÓN:

1. Poner boca abajo el Cuticle Jelly Remover y acercar la punta del aplicador a las cutículas.
2. Presionar la goma del dispensador del envase y extender el producto alrededor de la uña. Esperar aprox. 1 min.
3. Limpiar el exceso de producto con un algodón

CARACTERÍSTICAS DEL PRODUCTO:

- Gel, fórmula inodora con un pH alto
- Contiene hidróxido de sodio, que ablanda y facilita empujar hacia atrás o eliminar las cutículas
- La glicerina hidratante cuida a fondo las delicadas cutículas y el lecho de la uña
- La consistencia espesa y el cómodo dosificador facilitan la aplicación precisa del producto
- Fórmula vegana

CONSEJO PROFESIONAL:

Las cutículas gruesas y duras pueden eliminarse cuando están humedecidas. Primero, aplicar el producto y después utilizar la lima eléctrica. Para una manicura perfecta, también hay que eliminar las células muertas que hay en el lecho de la uña.

precortado.

4. Empujar suavemente la cutícula hacia atrás con un empujador de cutículas. Utilizar un alicate o una lima eléctrica en caso de que las cutículas requieran una eliminación manual.





CUTICLE AWAY

Catálogo No. 330158 - 10 ml

Producto para ablandar y eliminar cutículas.

APLICACIÓN:

1. Aplicar el producto sobre las cutículas, dejar actuar durante 1 minuto.
2. Retirar el exceso de producto con un algodón precortado.

3. Empujar suavemente las cutículas con un empujador de cutículas. Utilizar un alicate o una lima eléctrica en caso de que las cutículas requieran una eliminación manual.

CARACTERÍSTICAS DEL PRODUCTO:

- Fórmula gel-agua de color lechoso
- Evita que las cutículas se resequen y se agrieten
- Iguala el nivel de hidratación de la uña
- Contiene glicerina y aceite de almendras dulces
- Suave con las cutículas

CONSEJO PROFESIONAL:

Las cutículas gruesas y duras pueden eliminarse cuando están humedecidas. Primero aplicar el producto y después utilizar la lima eléctrica. Para una manicura perfecta, también hay que eliminar las células muertas que hay en el lecho de la uña.



NAIL PREP

Catálogo No. 330620 - 15 ml

Producto para desengrasar el lecho de las uñas. Se utiliza como primer paso en el diseño de uñas: desengrasa y aumenta la adherencia de cualquier manicura.

APLICACIÓN:

Escurrir el pincel y aplicar el Nail Prep con precisión, evitando las cutículas. Dejar que se evapore (que se seque) durante unos 30 segundos.

CARACTERÍSTICAS DEL PRODUCTO:

- Producto altamente desengrasante
- Prepara el lecho de la uña para el diseño: híbrido, gel o acrílico
- Tiene propiedades fungicidas y antisépticas
- Iguala el nivel de pH del lecho de la uña
- Elimina la humedad y la suciedad de la uña natural. Aplicar solo sobre la uña natural.

CONSEJO PROFESIONAL:

Aplicar Nail Prep solo en el lecho de la uña, el producto no debe entrar en contacto con la piel.



GEL POLISH TAPE BOND SOAK OFF

Catálogo No. 330110 - 8 ml

Un producto sin ácido que aumenta la adhesión de los productos a la uña natural. Es la base de todos los diseños, fusiona perfectamente la uña natural con una base híbrida, de gel o de gel acrílico.

APLICACIÓN:

Preparar el lecho de la uña y desengrasar con Nail Prep. Escurrir el pincel y aplicar una fina capa de Tape Bond al lecho natural de la uña. Esperar aproximadamente 30 segundos y continuar el diseño previsto.

CARACTERÍSTICAS DEL PRODUCTO:

- Aumenta la adherencia de la base a la uña
- Suave y seguro para las uñas
- No contiene MAA (ácido metacrílico)
- Deja una capa pegajosa después del secado, no necesita curado en una lámpara

CONSEJO PROFESIONAL:

Aplicar una capa fina de Tape Bond, no mojar las cutículas. Al rellenar el diseño, aplicar Tape Bond solo en la uña natural. Antes de aplicar la base, esperar unos 30 segundos.



PRIMER ACID

Catálogo No. 331043 - 15 ml

Producto ácido para la adhesión. Indicado en uñas complicadas. Fija fuertemente el lecho de la uña a las bases híbridas, de gel o acrílico gel.

APLICACIÓN:

Escurrir el pincel y aplicar de forma perpendicular al lecho, solo sobre la uña natural.

CARACTERÍSTICAS DEL PRODUCTO:

- Evita la entrada de aire en el diseño
- Prepara y deshidrata la placa de la uña
- Elimina la humedad y un alto grado de grasa
- Se evapora rápidamente y deja la uña seca

CONSEJO PROFESIONAL:

Debido a su contenido en ácido, el producto no debe entrar en contacto con la piel y no debe utilizarse frecuentemente. Después de aplicar el producto, limpiar el pincel para no contaminar el producto del bote.



PURE DUO PREP DEHYDRATOR & CLEANSER

Catálogo No. 330317 - 60 ml, 330229 - 1000 ml

Líquido para desengrasar el lecho de la uña y eliminar la capa de dispersión de la finalización del servicio.

APLICACIÓN:

Limpiar bien el lecho de la uña natural o la capa de dispersión con un algodón empapado en el producto.

CARACTERÍSTICAS DEL PRODUCTO:

- Fluido para diversas aplicaciones
- Limpia y desengrasa el lecho de la uña
- Elimina la capa de dispersión
- El líquido no contiene acetona, es una mezcla de alcoholes

CONSEJO PROFESIONAL:

Duo Prep es la solución perfecta para limpiar pinceles.



PURE ALCO REMOVER RUBBING ALCOHOL

Catálogo No. 330230 - 1000 ml

Líquido para retirar los servicios del sistema Pure.

APLICACIÓN:

Después de matificar el top de Pure, aplicar un algodón empapado durante aprox. 15 minutos. Retirar suavemente los residuos, con un palito de naranjo.

CARACTERÍSTICAS DEL PRODUCTO:

- Fórmula a base de alcohol
- Seguro para el lecho de la uña

CONSEJO PROFESIONAL:

No dejar el Pure Alco Remover abierto demasiado tiempo - el alcohol se evapora rápidamente.



CLEANER FINISH MANICURE

Catálogo No. 330713 - 60 ml, 330710 - 150 ml; 330670 - 1000 ml

Líquido para limpiar la capa de dispersión.

APLICACIÓN:

Empapar algodón precortado, limpiar a fondo la capa de dispersión.

CARACTERÍSTICAS DEL PRODUCTO:

- Elimina eficazmente la capa pegajosa de los tops
- Proporciona un efecto brillante
- No reseca las cutículas alrededor de las uñas
- Deja un aroma muy agradable

CONSEJO PROFESIONAL:

No utilizar el Cleaner Finish Manicure para desengrasar el lecho natural de la uña, ya que contiene ingredientes hidratantes y aceites.



DEHYDRATOR EXTRA ADHESION

Catálogo No. 330712 - 60 ml, 330709 - 150 ml, 330669 - 1000 ml

Líquido para desengrasar y limpiar el lecho de la uña natural.

APLICACIÓN:

Empapar un algodón precortado, limpiar a fondo el lecho de la uña natural.

CARACTERÍSTICAS DEL PRODUCTO:

- Desengrasa y limpia la uña natural
- Elimina el exceso de bacterias
- Aumenta la adherencia de las bases al lecho de la uña natural y deja un perfume muy agradable

CONSEJO PROFESIONAL:

El deshidratador es perfecto para limpiar las uñas de clientas con tendencia a la hiperhidrosis. No se recomienda para limpiar la capa de dispersión.



REMOVER SOAK OFF MANICURE

Catálogo No. 330714 - 60 ml, 330711 - 150 ml, 330671 - 1000 ml

Líquido para eliminar los esmaltes híbridos.

APLICACIÓN:

1. Pulir la capa superior con una lima.
2. Humedecer un algodón precortado con el líquido, ponerlo en la uña y envolverla con papel de aluminio. Dejar actuar durante 15 minutos.
3. Retirar suavemente los residuos con un palito de naranjo.

CARACTERÍSTICAS DEL PRODUCTO:

- Elimina eficazmente los esmaltes híbridos en tan solo 10 minutos después de pulir la capa superior.
- Contiene aceite de macadamia y vitamina E
- No reseca las uñas ni la piel
- Suaviza las uñas acrílicas
- Deja un aroma muy agradable

CONSEJO PROFESIONAL:

Si al retirar la manicura con una lima eléctrica existe el riesgo de dañar el lecho de la uña, el proceso de eliminación puede dividirse en 2 etapas:

- retirar manualmente el color y parte de la base
- disolver el resto de la base con con Remover Soak Off Manicura



ACETONE EASY REMOVE

Catálogo No. 330484 - 1000 ml

Acetona cosmética para eliminar diseños.

APLICACIÓN:

1. Pulir la capa superior con una lima.
2. Sumergir un algodón precortado en el líquido, envolverlo con papel de aluminio y dejar actuar durante unos minutos.
3. Retirar suavemente los residuos con un palito de naranjo.

CARACTERÍSTICAS DEL PRODUCTO:

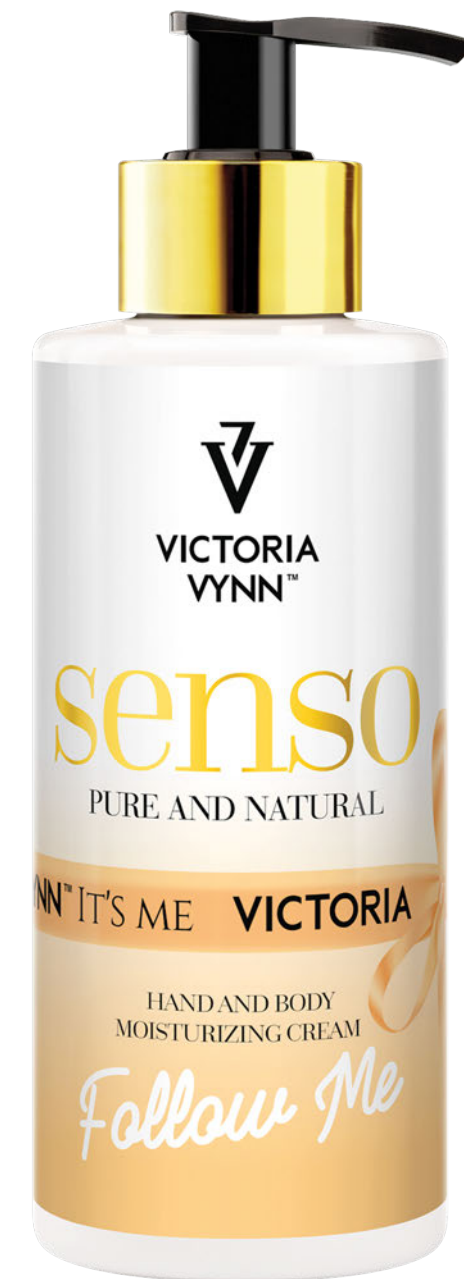
- Elimina eficazmente los esmaltes híbridos en pocos minutos, después de pulir la capa superior

CONSEJO PROFESIONAL:

No utilizar ACETONE para limpiar los pinceles. Se puede utilizar para ablandar las uñas acrílicas.

PRODUCTOS PARA EL CUIDADO

¡Una manicura perfecta debe terminar con un ritual de cuidado! Recurre a nuestros productos de cuidado y traslada a tu cliente al país del placer puro.



SENSO

Catálogo No. 330940 - Follow Me 250 ml, 330939 - Kiss Me 250 ml, 330938 - Touch Me 250ml, 330937 - Love Me 250 ml

Cremas hidratantes y acondicionadoras para el cuidado de las manos y el cuerpo con notas perfumadas. Las cremas SENSO se recomiendan al final de la manicura y para el cuidado diario de las manos y el cuerpo.

VENTAJAS:

- Hidrata intensamente, regenera y refuerza la barrera protectora natural de la piel
- Se absorbe perfectamente y deja una película aterciopelada sobre la piel
- Ingredientes activos que contiene la crema: manteca de karité, jugo de aloe vera, aceite de soja, alantoína
- Fórmula vegana

APLICACIÓN:

Aplicar la crema en las manos o en el cuerpo, masajear suavemente. Dejar que se absorba completamente.

CONSEJO PROFESIONAL:

Las cremas Senso son perfectas para el cuidado del cuerpo y actúan como perfumes delicados. Devuelven inmediatamente el confort a la piel.



SENSO Follow Me

Catálogo No. 330940 - 250 ml



SENSO Kiss Me

Catálogo No. 330939 - 250 ml



SENSO Touch Me

Catálogo No. 330938 - 250 ml



SENSO Love Me

Catálogo No. 330937 - 250 ml



BOOST BASE NAIL REPAIR

Catálogo No. 330783 - 8 ml, 331001 - 15 ml

Base y tratamiento híbrido para uñas naturales 2 en 1. La fórmula contiene fibra de vidrio de poliamida que refuerza, sella y unifica la uña. También contiene calcio, vitaminas E y B5 que regeneran el estrato córneo profundo de las uñas durante la aplicación. Las micropartículas de fibra de vidrio influyen en las propiedades especiales de la base; las uñas quedan flexibles, reforzadas y resistentes a la rotura y al agrietamiento.

VENTAJAS:

- Tratamiento sin ácido y base híbrida en 1 solo producto
- Reconstruye y sella la estructura de las uñas
- Fortalece el lecho natural de la uña
- Favorece el crecimiento de las uñas débiles
- Fortalece intensamente las uñas finas y partidas
- Rellena los desniveles, las microgrietas y las imperfecciones de las uñas
- Mejora la adherencia de cualquier diseño
- Pincel corto
- El efecto es unas uñas sanas, fuertes y bien cuidadas

CARACTERÍSTICAS DEL PRODUCTO:

- Consistencia: densa
- Color: rosa transparente, Fiber Glass visible
- Tipo de lecho de la uña: SOLO NATURAL, suave, fino, con ranuras y decoloración
- Extensión: no
- Recubrimiento: sí
- Capa de dispersión: sí
- Se disuelve en acetona: sí

CURADO:

Tipo de lámpara:
LED 48 W, tiempo de curado: 60 seg.
UV 36 W, tiempo de curado: 120-180 seg.

RETIRADA:

Acetona, lima, lima eléctrica

CONSEJO PROFESIONAL:

Boost Base no requiere el uso de top, brilla maravillosamente después de retirar la capa de dispersión. Recomendado para personas con una placa de uñas debilitada y que no quieren renunciar a la manicura duradera y ligera. Boost base aplicada en una manicura masculina puede finalizarse con un top mate.

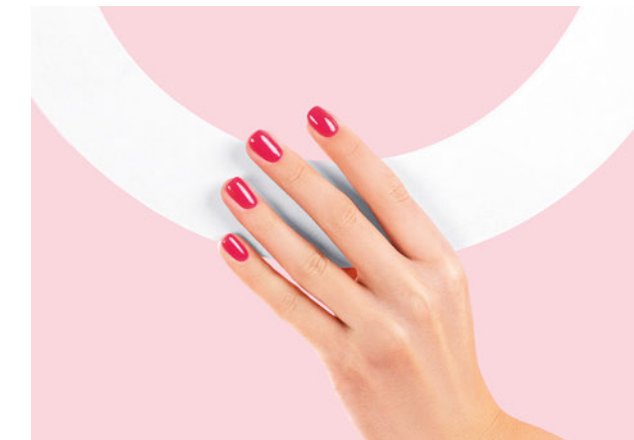
BOOST BASE NAIL REPAIR

APLICACIÓN



MANICURA NATURAL:

1. Preparar el lecho de la uña: dar forma, pulir suavemente, limpiar y desengrasar.
2. Aplicar una primera capa súper fina de Boost Base, friccionarla en la placa de la uña y curar en lámpara durante 30 seg.
3. Aplicar una segunda capa de Boost Base con precisión, curar durante 60 seg.
4. Limpiar con un líquido base alcohol.



MANICURA CLÁSICA:

1. Preparar el lecho de la uña: dar forma, pulir suavemente, limpiar y desengrasar.
2. Aplicar una primera capa súper fina de Boost Base, friccionar en el lecho de la uña y curar en una lámpara durante 30 seg.
3. Aplicar una segunda capa de Boost Base con precisión, curar durante 60 seg.
4. Limpiar con un líquido base alcohol.
5. Aplicar esmalte clásico IQ Nail Polish en el color seleccionado.
6. Fijar el diseño con el top IQ Nail Polish.



MANICURA LED/UV:

1. Preparar el lecho de la uña: dar forma, pulir suavemente, limpiar y desengrasar.
2. Aplicar una primera capa súper fina de Boost Base, friccionar en el lecho de la uña y curar en una lámpara durante 30 seg.
4. Aplicar la base híbrida seleccionada de acuerdo con el diseño previsto y curar.
5. Terminar el diseño previsto: híbrido, gel o acrílico gel.
6. Aplicar cualquier top híbrido y curar en lámpara.



5 OILS COMPLEX

Catálogo No. 330361 - 9 ml, 330157 - 30 ml

Aceite para el cuidado de las cutículas y las uñas. Composición altamente concentrada de 5 aceites naturales ricos en vitaminas, antioxidantes y ácidos grasos. El tratamiento intensivo nutre, hidrata y regenera las cutículas. El lecho de la uña queda endurecido, liso y brillante.

APLICACIÓN:

Aplicar una pequeña cantidad del aceite en la base de la uña y masajear el lecho de la uña y las cutículas. Se puede utilizar tanto en la uña natural como después de terminar la manicura. Aplicar el exceso de aceite sobre la piel de la mano.

CARACTERÍSTICAS DEL PRODUCTO:

- 96 % ACEITES NATURALES: almendra dulce, aguacate, nuez de macadamia, jojoba, aceite de argán
- Rico en vitaminas, antioxidantes y ácidos grasos
- Suaviza, nutre y regenera las cutículas
- Se absorbe muy bien en la piel y no deja una película grasa

CONSEJO PROFESIONAL:

El 5 Oils Complex es un suero ideal recomendado para los tratamientos de parafina. Una gota de 5 Oils Complex añadida a la crema facilita el deslizamiento durante los masajes de manos y pies.



X-TREME HARDENER

Catálogo No. 330362 - 9 ml

Tratamiento ultra fuerte para las uñas naturales. Su uso diario restablece la correcta hidratación, fortalece y mejora la flexibilidad de las uñas. Los efectos del tratamiento son visibles después de 3 semanas de uso.

APLICACIÓN:

El tratamiento debe aplicarse únicamente sobre la uña natural. Para acelerar el efecto puede aplicarse diariamente. Aplicar sobre la uña limpia después de retirar la capa anterior.

CARACTERÍSTICAS DEL PRODUCTO:

- Fortalece y endurece las uñas débiles, quebradizas y partidas
- Contiene una mezcla de polímeros que se unen repetidamente con la queratina (la proteína que construye la uña) y son responsables de su endurecimiento
- Fórmula acondicionadora rica en ingredientes endurecedores compuestos de silicio y proteínas de seda
- Restablece el equilibrio en la hidratación de la placa de la uña
- Aumenta la resistencia de la lámina ungueal a los daños mecánicos

RETIRADA:

Quitaesmalte de uñas

CONSEJO PROFESIONAL:

X-TREME HARDENER puede utilizarse como base bajo el esmalte clásico.

HERRAMIENTAS Y APARATOS

PINCELES

Elige una manicura perfecta hecha con cualquier técnica, pero con los pinceles Victoria Vynn.

Hemos perfeccionado los tamaños, formas y tipo de cerdas, gracias a las cuales el trabajo será un placer y sus resultados se convertirán en objeto de admiración.

Con los pinceles Victoria Vynn podrás construir y alargar las uñas con gel o acrílico, aplicar una base híbrida y realizar cualquier tipo de nail art.

PINCELES DE GEL



4 FLAT/ GEL Flat gel brush 4

Catálogo No. 330692
Longitud de las cerdas: 9 mm
Pincel plano para la aplicación de gel con cerdas densas y uniformes. El ancho y la forma de tipo FLAT se adaptan perfectamente al lecho de la uña.



GEL BRUSH 086 1

Catálogo No. 330308
Longitud de las cerdas: 7 mm
Pincel plano con cerdas elásticas en forma de lengua de gato. Indicado en la aplicación de las bases híbridas y de gel, así como los geles constructores.



GEL BRUSH 090 1

Catálogo No. 330309
Longitud de las cerdas: 6 mm
Pincel con cerdas planas y elásticas, cortadas uniformemente. Recomendado para ONE STROKE.



8 OVAL/GEL Oval gel brush 8

Catálogo No. 330693
Longitud de las cerdas: 13,5 mm
Un pincel plano con cerdas ligeramente redondeadas en forma de lengua de gato.



GEL BRUSH 090 4

Catálogo No. 330307
Longitud de las cerdas: 14 mm
Un pincel plano para aplicar el gel con cerdas elásticas en forma de lengua de gato.



GEL BRUSH 092 4

Catálogo No. 330310
Longitud de las cerdas: 10 mm
Pincel para aplicación de gel. Cerdas elásticas, cortadas en recto y dispuestas en plano.

CONSEJO PROFESIONAL:

Después de terminar el trabajo, limpiar las cerdas del pincel con el líquido PURE DUO PREP DEHYDRATOR & CLEANER, y luego fijarlas con una base híbrida.

PINCELES PARA NAIL ART



001 ONE STROKE NAIL ART Brush

Catálogo No. 331039
Longitud de las cerdas: 6 mm
Pincel para decoraciones de ONE STROKE. Permite combinar perfectamente los colores y crear elementos de decoración floral perfectamente sombreados.



001 ZHOSTOVO NAIL ART Brush

Catálogo No. 331037
Longitud de las cerdas: 5 mm
Pincel para decoraciones con las técnicas ZHOSTOVO y BOHEME. Ayuda a crear claroscuros, exponer detalles y rellenos en la micropintura.



002 ZHOSTOVO NAIL ART Brush

Catálogo No. 331038
Longitud de las cerdas: 5 mm
Pincel para decoraciones con las técnicas ZHOSTOVO e HYPNO FLOWER. La forma de las cerdas es perfecta para crear pétalos y hojas. Ayuda a obtener profundidad de diseño, rellenos de micropintura y todo tipo de sombreado.



OMBRE Brush NAIL ART

Catálogo No. 330694
Longitudes de las cerdas: 5 y 10 mm
Pincel para realizar diseños OMBRE y sombreados. Sus dos longitudes diferentes de cerdas mezclan perfectamente los colores.



Decoration Brush 001 NAIL ART

Catálogo No. 330688
Longitud de las cerdas: 3 mm.
Pincel de precisión para micropintura. Es indispensable a la hora de realizar diseños de detalle.



Decoration Brush NAIL ART 002

Catálogo No. 330689
Longitud de las cerdas: 3 mm.
Pincel para diseños muy precisos, bocetos, contornos, micropintura.



Decoration Brush NAIL ART 003

Catálogo No. 330690
Longitud de las cerdas: 7 mm
Pincel para ornamentos, encajes y líneas curvas.



Decoration Brush NAIL ART 005

Catálogo No. 330691
Longitud de las cerdas: 12 mm
Pincel para pintar líneas finas, largas y precisas, ilusiones, ornamentos y diseños geométricos.



NAIL ART Brush 049 2

Catálogo No. 330311
Longitud de las cerdas: 11 mm
Pincel de precisión para nail art y manicura combinada. Perfecto para líneas extremadamente finas, pequeños patrones y diseños geométricos.



Ombre DESIGN BRUSH 836 4

Catálogo No. 330312
Dos longitudes de cerdas: 6 y 12 mm
Pincel de OMBRE y sombreado. Dos longitudes de cerdas, dispuestas en plano, distribuyen uniformemente el producto sobre el lecho de la uña.



Double Sided NAIL ART Applicator for Decorations

Catálogo No. 330695
La punta de cera, de diseño cónico, facilita la aplicación de pequeñas decoraciones convexas (piedras/brillantes) en las uñas. El punzón con una punta de 1 mm de diámetro es ideal para realizar puntos precisos y colocar elementos decorativos muy pequeños.



MAGNET

Catálogo No. 330837 – 2-stronny, 330838 – 4-stronny
Imanes de precisión, de dos y cuatro caras, que permiten realizar diseños con el uso de esmaltes CAT EYE.

LIMAS DE UÑAS

Elige una lima que se adapte a tus necesidades. ¿Qué es lo más importante a tener en cuenta a la hora de elegir una lima de uñas? ¿La forma, el color, el grano? ¿O quizás el tipo de uñas: naturales, de gel, acrilic-gel?

Descubre los tipos de las limas de Victoria Vynn y sus características. Dependiendo del grano pueden utilizarse tanto para el tratamiento del lecho natural, como para manicuras híbridas y uñas construidas con diversas técnicas.

LIMAS PARA UÑAS NATURALES, GEL DE CONSTRUCCIÓN, ACRYLIC-GEL Y ESMALTADO PERMANENTE:



180/240 lima media luna, blanca, 10 pcs

Catálogo No. 331425

Un pack contiene 10 pcs



LIMA de uñas 180/240 media luna, blanca

Catálogo No. 330160



LIMA de uñas 180/240 media luna, negra

Catálogo No. 330626



LIMA de uñas 180/240 banana, blanca

Catálogo No. 330163

LIMAS PARA GEL DE CONSTRUCCIÓN Y ACRÍLICO:



100/180 lima media luna, blanca, 10 pcs

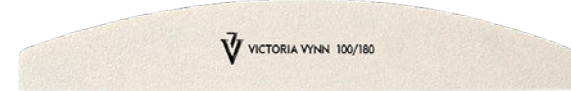
Catálogo No. 331424

Un pack contiene 10 pcs



LIMA para uñas 100/180 negra, media luna

Catálogo No. 330667



LIMA de uñas 100/180 blanca, media luna

Catálogo No. 330159



180/240 lima recta, blanca, 10 pcs

Catálogo No. 331427

Perfecta para pedicura.

Un pack contiene 10 pcs



LIMA para uñas 180/240 recta, blanca

Catálogo No. 330164



LIMA para uñas 180/240 recta, negra

Catálogo No. 330623



LIMA de uñas 180/240 Profesional, blanco

Catálogo No. 330165

Para limar las uñas. Recomendada para el limado del borde libre de las uñas de los pies.



100/180 lima recta, blanca, 10 pcs

Catálogo No. 331426

Un pack contiene 10 pcs



LIMA para uñas 100/180 negra, recta

Catálogo No. 330666

LIMAS PARA GEL DE CONSTRUCCIÓN DURO Y ACRÍLICO:



LIMA de uñas 80/100 blanca, media luna

Catálogo No. 330315



LIMA para uñas 80/100 negra, media luna

Catálogo No. 330624



LIMA para uñas 80/100 negra, recta

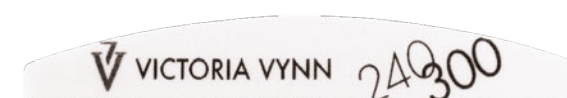
Catálogo No. 330621

PULIDORES PARA FINALIZAR LA SUPERFICIE DE LA UÑA:



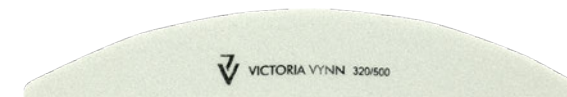
Pulidor rectangular de 180/240, blanco

Catálogo No. 331432



Pulidor en media luna de 240/300, blanco

Catálogo No. 331434



BUFFER 320/500 media luna

Catálogo No. 330627

PARA DAR FORMA, ACORTAR Y LIMAR LAS UÑAS:



LIMA para uñas 150/150 blanca, media luna

Catálogo No. 330316



LIMA para uñas 150/150 negra, media luna

Catálogo No. 330625



LIMA para uñas 150/150 negra, recta

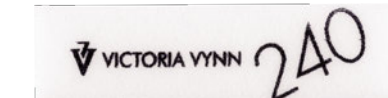
Catálogo No. 330622

PULIDORES PARA SUAVIZAR LA SUPERFICIE DE LA UÑA:



Pulidor de 120. blanco

Catálogo No. 330172



Pulidor de 240. blanco

Catálogo No. 331434

LIMAS PARA UÑAS NATURALES, DELICADAS Y QUEBRADIZAS:



LIMA para uñas 320/600 banana, blanca

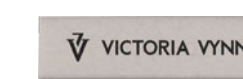
Catálogo No. 330161



LIMA para uñas 320/600 recta, blanca

Catálogo No. 330162

BUFFER PARA MANICURA Y PEDICURA



MINI NAIL BUFFER 100/180, 50 pcs

Catálogo No. 331629

El paquete contiene 50 pcs.

ACCESORIOS

La preparación del lecho de la uña es un paso clave que no debe olvidarse. Si quieres conseguir una manicura bonita y duradera, debes preparar cuidadosamente el lecho de la uña y las cutículas que la rodean.

Las herramientas de manicura y pedicura de alta calidad te permitirán conseguir el efecto deseado.

¡No dejes de familiarizarte con nuestra gama y concéntrate en la comodidad del trabajo!



ALICATES

Los alicates para cutículas de acero quirúrgico endurecido están diseñados para un corte preciso. Esta herramienta segura y de alta calidad está dotada de un muelle doble que facilita el control del trabajo. Con un simple trabajo, proporcionan un efecto rápido de una apariencia impecable en manos, pies y uñas.

Alicate para cutículas PREMIUM LINE VV/P5

Catálogo No. 331130 - oro rosa

PROPIEDADES DEL PRODUCTO:

Longitud total: 10 cm

Filo de corte: 5 mm



Alicate de cutículas BASIC LINE VV/B3

Catálogo No. 331127 - satinado

PROPIEDADES DEL PRODUCTO:

Longitud total: 10 cm

Filo de corte: 3 mm



Alicate para cutículas PREMIUM LINE VV/B3

Catálogo No. 331129 - oro rosa

PROPIEDADES DEL PRODUCTO:

Longitud total: 10 cm

Filo de corte: 3 mm



TIJERAS

Las tijeras para cutículas son herramientas de corte precisas y muy afiladas que funcionan bien en los lugares de difícil acceso. Las hojas estrechas con perfil curvo son seguras para su uso en la uña. También se caracterizan por una precisión excepcional al recortar moldes, plantillas y pegatinas. El acero japonés del que están hechas es famoso por su alta calidad y durabilidad, superior al estándar.



Tijeras para cutículas BASIC LINE VV/B20

Catálogo No. 331136

PROPIEDADES DEL PRODUCTO:

Longitud total: 9,5 cm
Longitud de la hoja: 20 mm

EMPUJADORES

Un empujador de cutículas con cuchilla para eliminar de forma segura y no invasiva las cutículas y los restos de células epiteliales de la uña. La punta multiusos prepara a fondo el lecho de la uña para los tratamientos posteriores. Ayuda a eliminar sistemas híbridos y puede usarse en algunas técnicas de diseño.



Empujador PREMIUM LINE de Doble Punta VV/P14

Catálogo No. 331132 - oro rosa

PROPIEDADES DEL PRODUCTO:

Longitud: 140 mm

PINZA CRUZADA

La pinza cruzada ayuda en el proceso de crear el túnel cuando se utiliza gel, acrílico gel y acrílico con moldes. El sistema de sujeción ajustable facilita la aplicación de decoraciones y ayuda en la ejecución precisa de OMBRE y otros diseños.



Pinzas de uñas en cruz BASIC LINE VV/B17

Catálogo No. 331133

PROPIEDADES DEL PRODUCTO:

Longitud: 170 mm

LÁMPARAS

Lámparas para el curado de productos fotopolimerizables. Para uso profesional. Dispone de 4 tiempos de curado: 10, 30, 60 segundos y calentamiento progresivo - 99 segundos.



LÁMPARA OPPRA UV/LED 54W

Catálogo No. 331114

PROPIEDADES DEL PRODUCTO:

Potencia: 54 W
Tiempo de curado: 10 seg., 30 seg., 60 seg., 99 seg.
Número de bombillas LED dobles: 36 unidades.
Emite dos longitudes de onda.



LÁMPARA UV/LED 48 W

Catálogo No. 330584

La placa base desmontable y el sensor de movimiento facilitan el uso del dispositivo durante la manicura y la pedicura.

PROPIEDADES DEL PRODUCTO:

Potencia: 48 W
Tiempo de curado: 10 seg., 30 seg., 60 seg., 99 seg.
Número de bombillas LED duales: 30 unidades.
Emite dos longitudes de onda.

TORNO DE MANICURA

Catálogo No. 331454

Con la ayuda de un torno y una fresa adecuada, puedes eliminar o rebajar el exceso de gel o master gel. Puedes crear una manicura perfecta con las fresas dedicadas al cuidado de las cutículas alrededor de las uñas.

El torno de manicura se puede utilizar tanto en un salón de belleza como en casa.



PROPIEDADES DEL PRODUCTO:

Potencia del dispositivo: Máx 35W
Tensión de alimentación: 220-240 V / 50-60 hz
Dimensiones del dispositivo: 110x123x100 mm
Longitud del manipulador: 135 mm
Velocidad máxima de rotación: 30 000 rpm



PALITOS DE NARANJO 11,4 cm

Catálogo No. 330363

Los palitos de naranjo son una herramienta universal y resultan útiles para la manicura y la pedicura. Son perfectos para empujar las cutículas, así como para corregir imperfecciones durante la aplicación del esmalte o del gel.

PROPIEDADES DEL PRODUCTO:

Longitud: 11,4 cm
El paquete contiene 100 unidades.



MANICURE BRUSH

Catálogo No. 330424 - transparent, 330563 - pink, 330564 - violet, 331084 - blue

Los cepillos eliminan rápida y eficazmente el polvo y los residuos creados durante los tratamientos de manicura y pedicura. Dispone de una tapa de plástico para proteger sus cerdas.

MOLDES DE UÑAS

Perfectos para los alargamientos de salón. Las líneas marcadas facilitan la precisión de la extensión: simetría, borde lateral y cuadrado, almendra, auxiliar. Los cortes internos ayudan a colocar perfectamente el molde y a perfeccionar el túnel. Las alas cortas facilitan el curado en la lámpara. Los moldes se embalan en una caja con un recorte para facilitar su extracción.



MOLDES DE UÑAS BÁSICOS

Catálogo No. 330346 - 100 pcs., 330350 - 400 pcs.

Moldes de papel para alargar las uñas en el salón, con pegamento de óptima resistencia. La forma perfecta del molde y las líneas marcadas harán que sea mucho más fácil ajustarlas al lecho de cada uña. Perfecto para trabajar con la base híbrida Mega Base, gel y acrílic gel.



MOLDES DE UÑAS DE SALÓN NEGROS

Catálogo No. 330785 - 100 pcs., 330786 - 400 pcs.

Moldes para alargar las uñas con una forma de salón perfecta, hechos de papel metalizado y laminado. Muy duraderos y altamente resistentes. Su pegamento muy fuerte garantiza la estabilidad del molde durante el trabajo en las uñas. Perfecto para trabajar con la base híbrida Mega Base, gel y acrílic gel.



REPOSAMANOS DE MANICURA

Catálogo No. 330180 - biała, 330181 - czarna

Reposamanos con revestimiento de silicona extraíble. Fácil de limpiar. Dimensiones: 220x80x45 mm



MANTEL DE SILICONA

Catálogo No. 330184

Estético mantel de silicona con el logotipo de Victoria Vynn. Protección antideslizante para la mesa, se adhiere bien a la superficie. Práctico para las personas que trabajan a domicilio. Resistente a la acetona. Fondo perfecto y mate para tomar fotos, no refleja la luz.

Dimensiones: 400x300 mm.



TOALLA BLANCA

Catálogo No. 331689

Una suave toalla de felpa con el logotipo de Victoria Vynn bordado. Un accesorio imprescindible en el salón de belleza. Protege el reposamanos y aumenta la comodidad de la cliente durante el tratamiento de manicura y pedicura.

Composición: 100% algodón; G/M: 450 g/m²;
Lavable: hasta 90 °C; Tamaño: 30x50 cm



DUST-FREE COSMETIC ALGODONES PRECORTADOS

Catálogo No. 330365

Los algodones precortados de 12 capas, fabricados con celulosa, dejan la superficie limpia, libre de polvo y fibras.

El paquete contiene 2 rollos de 500 unidades.



DELANTAL COSMÉTICO

Catálogo No. 330244 - gris, 330247 - fucsia, 330422 - violeta, 330423 - negro

Un práctico delantal con el logotipo de Victoria Vynn completará la imagen de una profesional de las uñas. Tiene un ajuste de longitud en el cuello y dos prácticos bolsillos.

Composición: 65% poliéster, 35% algodón;
Lavable: hasta 30 °C
Dimensiones: 78x66 cm



BOTE VACÍO DE 150ml

Catálogo No. 330483 - Pure Duo Prep 150 ml; 330488 - Acetone 150 ml, 330810 - Dehydrator 150 ml, 330811 - Cleaner 150 ml, 330812 - Remover 150 ml

Botellas vacías con bomba y dispensador de discos.

GADGETS

GADGETS ÚTILES

Si estás en esta página, seguramente eres un fan de nuestra marca, y si no... pronto lo serás ;)

La alta calidad de los servicios es la base. ¿Ya tienes personal profesional, tus híbridos favoritos, geles, herramientas...?

¡Ahora es el momento de recurrir a los prácticos gadgets de Victoria Vynn!

Haz tu día más agradable con los gadgets ¡que pondrán una sonrisa en tu cara mientras trabajas! ¡Apuesta por bonitos accesorios para tu salón!



CUADERNO DE NOTAS

Catálogo No. 330943 - 20 hojas, 330944 - 50 hojas

Un práctico cuaderno en formato A5 con la posibilidad de arrancar páginas: 148 x 210 mm.



TARJETA "PRÓXIMA VISITA"

Catálogo No. 330603 - 50 hojas

Indispensable para planificar y registrar las próximas visitas de tus clientas al salón, con unas dimensiones de 74x105 mm.



CINTA PARA EL CUELLO

Catálogo No. 330513

Accesorio publicitario, los extremos de la cinta se sujetan con un eslabón metálico a presión.



BÁLSAMO LABIAL PROTECTOR

Catálogo No. 330593

Bálsamo labial protector con filtro SPF 25. Contiene ceras naturales y vitamina E así como aceites naturales: almendra dulce, hoja de hinojo, semilla de algodón y aceite de ricino.



BOLÍGRAFO CON PUNTERO

Catálogo No. 330787 - blanco, 331113 - dorado

Bolígrafo metálico con una punta especial para pantallas táctiles.



TAZA

Catálogo No. 330231 - blanca, 331390 - plateada

Taza de cerámica con el logotipo de Victoria Vynn con una capacidad de 250 ml.



**CAMISA VAQUERA DE MUJER
CON GRABADO
"VICTORIA VYNN IT'S ME"**

Catálogo No. 331040 - S, 331041 - M, 331042 - L,
331043 - XL

Camisa entallada, hecha de algodón
Chambray 100%, 160 g/m² de algodón.



**CAMISA VAQUERA DE HOMBRE
CON GRABADO
"VICTORIA VYNN IT'S ME"**

Catálogo No. 331364 - M, 331365 - L, 331366 - XL

Una camisa vaquera clásica, hecha 100%
de algodón de Chambray de 160 g/m².



**CAMISETA DE SEÑORA
VICTORIA VYNN**

Catálogo No. 331517 - S, 331518 - M, 331519 - L, 331520 - XL

Camiseta ajustada con cuello redondo, fabricada
en algodón 100%, 180g/m².



MOCHILA CON CORDONES

Catálogo No. 331045

Práctico accesorio para guardar
y transportar pequeñas cosas útiles.



**MATERIALES
PUBLICITARIOS**



COLOR CHART

Catálogo No. 331089
Carta de color tamaño A4



POSTER BUILD GEL, MEGA BASE

Catálogo No. 331282; Dimensiones: 42,5x60 cm
Catálogo No. 331571, 331572; Dimensiones: 48x68 cm



GIFT BAG

Catálogo No. 331512 - blanco, 331513 - negro
Dimensiones: 33x24x10 cm

DISPLAYS

Catálogo No. 330234 - de pie
Catálogo No. 330235 - colgado

Una comunicación visual eficaz y una forma efectiva de presentar los esmaltes híbridos de Victoria Vynn. Pueden caber hasta 36 frascos en 4 estantes. Organizan un valioso espacio en mostradores, estanterías y en vitrinas.

Dimensiones: Ancho: 28 cm; Alto: 48,5 cm



COUNTER DISPLAY

Catálogo No. 330935 - display, 330934 - toper

Un expositor compacto para esmaltes clásicos e híbridos de Victoria Vynn con un reverso intercambiable.

El expositor tiene capacidad para 24 piezas.
Dimensiones: Anchura: 30 cm; Altura: 21 cm;
Profundidad: 24 cm



ROLL - UP GEL POLISH, PURE

Catálogo No. 331549, 331550, 331551, 331552, 331553.
Dimensiones: 1000x2000 cm



POSTER GEL POLISH, PURE

Catálogo No. 331568, 331569, 331570 - Anime Vibe; 331573, 331574 - Pattern; 331575, 331577 - Gel Polish; 331576 - Pure
Dimensiones: vertical 48x68 cm, horizontal 68x48 cm



BOLSA DE PLÁSTICO

Catálogo No. 331514 - pequeña, 331515 - mediana, 331516 - grande

Bolsa de la marca con logo, fabricada en LDPE.
Dimensiones:
pequeña - 22,5x30 cm; mediana - 35x40 cm;
grande - 60x50 cm



CARTAS DE COLOR

Esmaltada, carta redonda de esmaltes Pure Creamy Hybrid.



Pure COLOR WHEEL

Catálogo No. 331205- no. 01, 331206 - no. 02, 331207 - no. 03, 331208 - no. 04, 331209 - no. 05

Presentan 36 colores:
 carta n° 1 - colores: 01 - 39
 carta n° 2 - colores: 40 - 81
 carta n° 3 - colores: 82 - 143
 carta n° 4 - colores: 144 - 181
 carta n° 5 - colores: 182 - 217

COLOR CHART Gel Polish

Catálogo No. 331199 - no. 01, 331200 - no. 02, 331201 - no. 03, 331202 - no. 04, 331203 - no.05; 331204 - no. 06

Presentan 36 colores:
 carta n° 1 - colores: 01 - 48
 carta n° 2 - colores: 49 - 113
 carta n° 3 - colores: 114 - 167
 carta n° 4 - colores: 168 - 225
 carta n° 5 - colores: 226 - 261
 carta n° 6 - colores: 262 - 297

iQ COLOR WHEEL

Catálogo No. 331288

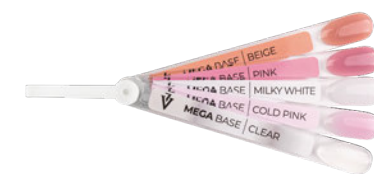
Presenta 36 colores (001 - 036).



Universal, carta de colores vacía

Catálogo No. 330762 - para 20 colores, 330337 - para 36 colores PURE, 330336 - para 36 colores GEL POLISH

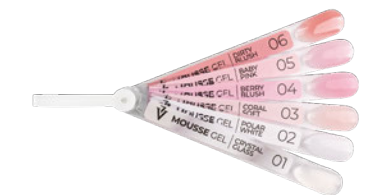
Cartas para pintar con cualquier esmalte de Victoria Vynn. Tienen espacio disponible para los números y presentar colores según tu elección.



Mega Base COLOR CHART

Catálogo No. 330763

Color chart de Mega Base esmaltada en nail sticks en todos sus colores.



Mousse Sculpture Gel COLOR CHART

Catálogo No. 331273

Color chart de Mousse Sculpture Gel esmaltada en nail sticks en todos sus colores.



Build Gel COLOR CHART

Catálogo No. 331584

Color chart de Build Gel esmaltada en nail sticks en todos sus colores.



Master Gel COLOR CHART

Catálogo No. 331585

Color chart de Master Gel esmaltada en nail sticks en todos sus colores.



Gel Polish Tops COLOR CHART

Catálogo No. 331586

Color chart de los diferentes Tops de la línea Gel Polish esmaltada en nail sticks con sus diferentes acabados.